

ペット共生型 障がい者グループホーム(共同生活援助)

わおん **WAON** にゃおん **NYAON**

BUSINESS GUIDE



PHILOSOPHY

経営理念

人間福祉と動物福祉の追求 人間もハッピー、動物もハッピー。

障がい者のハウジングファーストと動物の殺処分ゼロをミッションとして事業に取り組んでいます。

スローガン

『 Issue Driven Company 』
イシュードリブンであれ。

私たち株式会社アニスピホールディングスは、
「Issue driven company」（社会課題を解決することによって成長していく会社）として
全社一丸となって取り組んでいます。

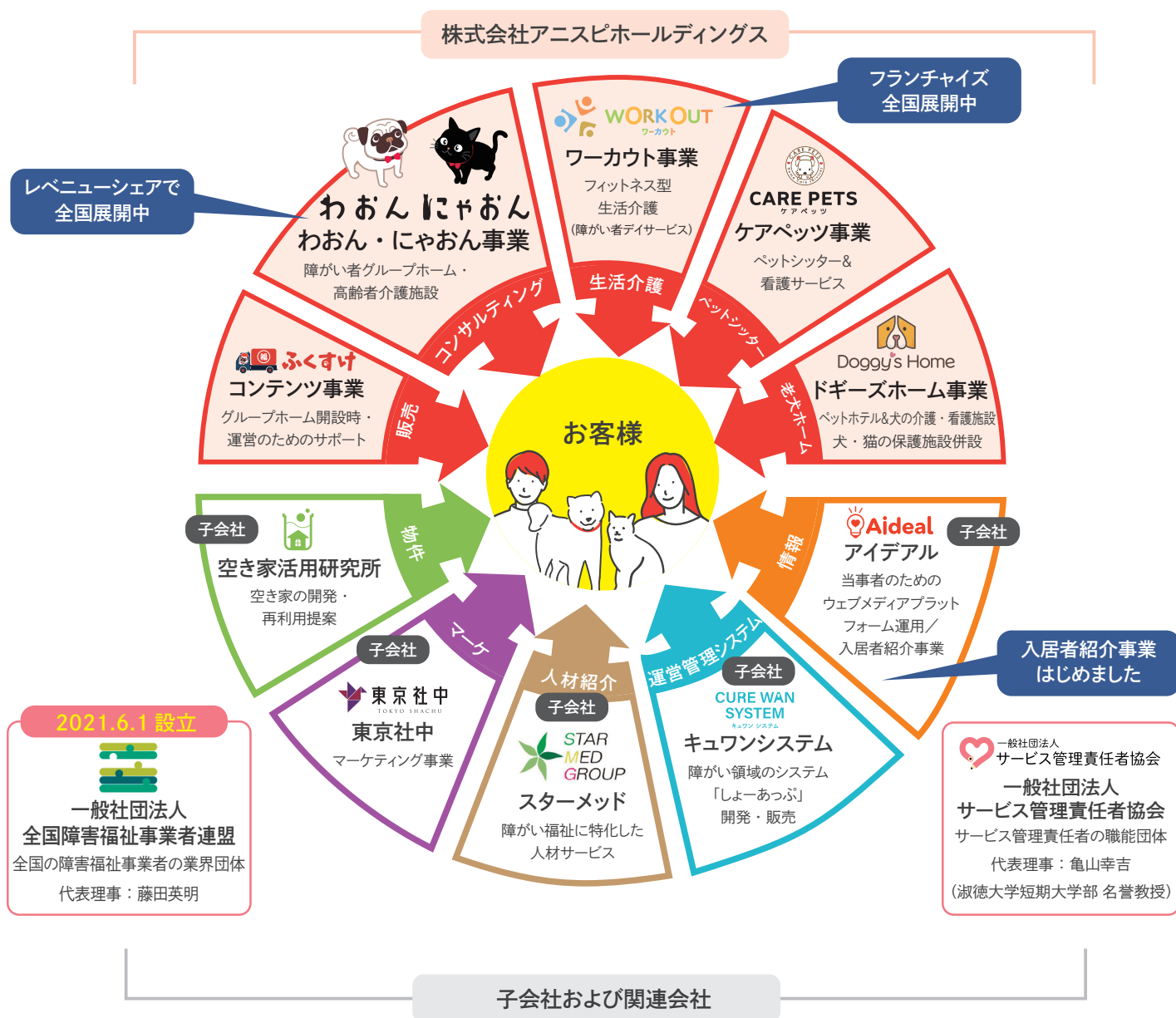


社会問題の解決に、事業で取り組んでいる会社です。（*GH=グループホーム）

ANISPI HOLDINGS

アニスピホールディングス

人の福祉とペットの福祉に必要とされる
トータルサポートを提供しています。



全国40都道府県に展開

DOMINANTS

グループホーム展開図

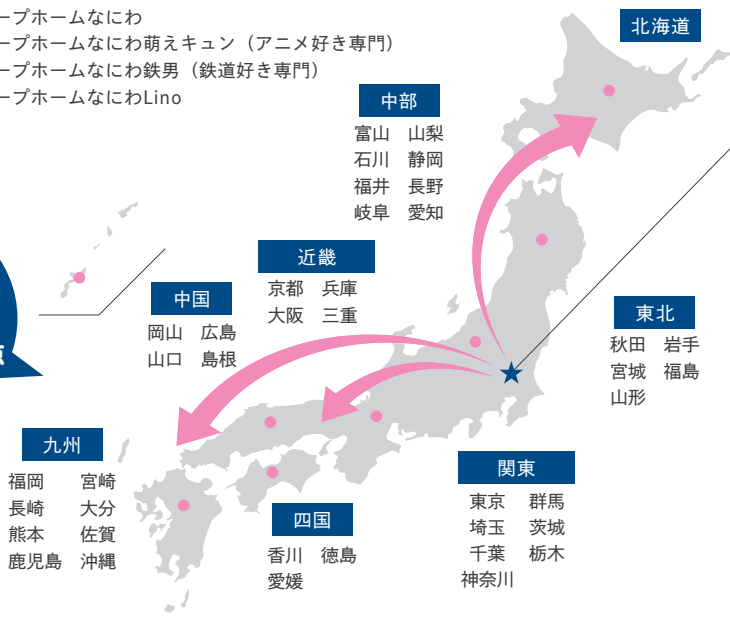
【関西エリア】

わおん障がい者グループホームなにわ
 わおん障がい者グループホームなにわ萌えキュン（アニメ好き専門）
 わおん障がい者グループホームなにわ鉄男（鉄道好き専門）
 わおん障がい者グループホームなにわLino

【関東エリア】

お江戸障がい者グループホームわおんA
 お江戸障がい者グループホームわおんB
 お江戸障がい者グループホームわおんC
 お江戸障がい者グループホームわおんD
 お江戸障がい者グループホームわおんE
 お花茶屋ユニット
 ファンタジスタ水元（サッカー好き専門）
 東水元ユニットA
 浦和針ヶ谷ユニット
 瀬ヶ崎ユニット
 西船橋ユニット
 船橋上山町ユニット
 大和田新田ユニット
 ゆりの木ユニットA
 ゆりの木ユニットB
 大和田新田ユニットB（家族ユニット）
 高津ユニット 市川大野ユニットA
 市川大野ユニットB
 国府台ユニットA
 国府台ユニットB
 市川大野ユニットA(短期入所)
 市川大野ユニットB(短期入所)
 北小岩（ゲーム好き専門）
 足立荒川（北千住ユニット）

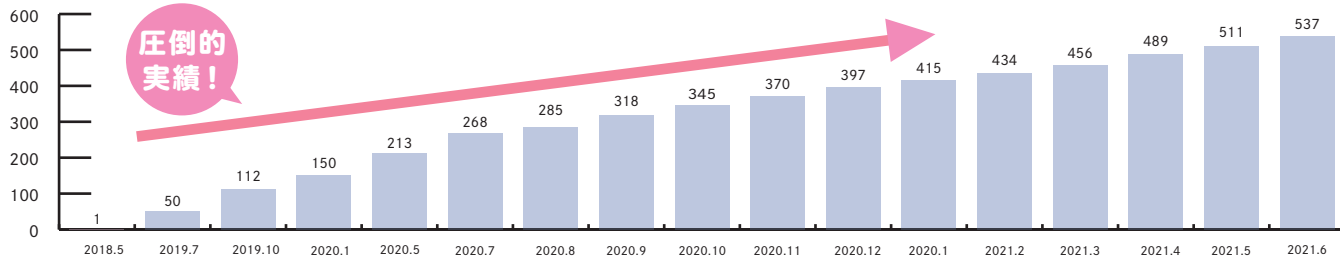
拠点数
日本No.1
直営28拠点!!
参画企業537拠点
 (うち直営28拠点)



★2025年までに約8000拠点を整備

わおん障がい者グループホーム 開設拠点数推移

日本一の拠点数！537拠点 2,500部屋以上



事例紹介



アットホームな環境で
 入居者さんの笑顔のために！

SLINE株式会社 星様（建築業からの参画）

経営している会社で働く知的障がいを持った従業員が成長する過程を見て、そのような場を広げていきたいと思っていたときに「わおん」と出会いました。見学した「わおん」のグループホームに入居する方の笑顔を見て、これは参画して大丈夫だと直感的に思いました。人の手助け、人に貢献できるこの事業に本当にやりがいを感じています。



奇跡的なタイミングで
 2つの夢を叶えられました！

大野精工株式会社 鈴木様（製造業からの参画）

もともと「犬猫の殺処分問題」「障がい者福祉」の2つに興味を持っていたのですが、偶然に「わおん」事業に出会い、すぐに参画を決めました。新事業をスタートし開設することは、乗り越えた時のやりがいや、新しい発見、出会いがあり、事業の成長にも繋がります。とても楽しく充実しています！



実際に参画されたお客様からの声をいただきました！詳しくはこちら▶



DEFINITION

基本概要

障がい者グループホームとは？

平成元年に知的障がい者地域生活援助事業として、知的障がい者のグループホームが制度化。都道府県知事より障害者総合支援法に基づく「共同生活援助」の事業所指定を受けて、障がい者に障害福祉サービスを提供するものです。



入居対象者は？

18歳から64歳まで。
※64歳までに入居した場合、65歳以降も継続居住可能。
※15歳から入居できる特例ケースあり。

入居年齢は？

「精神障がい者」「知的障がい者」「発達障がい者」
「身体障がい者」「難病の方」など。わおんに入居される方の大半は一般企業や就労支援事業所で働いています。

1棟あたりの定員数4~7名×2ユニット（男性棟・女性棟）

※既存建物は20名まで、新築は10名×2棟 ※弊社では、男性棟・女性棟を分けることを推奨 ※家族で住めるファミリー棟もあります

PURPOSE

「わおん」、「にゃおん」事業の10の目的

- 01 障がい者が安心して暮らせる「居場所」づくり
- 02 障がい者が働く意欲を取り戻す「きっかけ」づくり
- 03 障がい者の一般企業への就職をとことん支援
- 04 動物介在活動によるQOL（生活の質）向上
- 05 犬や猫を中心とした障がい者のコミュニケーション活性化
- 06 動物好きのスタッフによる良好な人間関係の構築
- 07 動物フレンドリーな社会の雰囲気づくり
- 08 犬好き同士の地域コミュニティの形成による障がい者の地域参加
- 09 殺処分される犬や猫を一頭でも減らす新たなHouse作り
- 10 ハウジングファースト&オープンダイアローグ



ご存知ですか？

日本の犬猫の殺処分は年間38,444頭[※]です。

※動物愛護管理行政事務提要(令和元年度版)より

毎日罪のない命が人間の手により処分されています。

「わおん」で引き取った保護犬・保護猫も、人間の身勝手な都合のせいで、悲しい過去を持った子たちばかりです。わおんファミリーとして迎えられた現在、入居者様に大切に育てられています。

これまでに「わおん」「にゃおん」のグループホームで引き取った犬猫たち（一部抜粋）



コロソ



さたはる



りょーた



タニシ



せんちゃん



パル



ジジ



あさり

ONE HOME FOR ONE LIFE

～福祉の力で、日本を再興する～

保護犬と暮らす障がい者グループホームが1つできるごとに、殺処分される犬・猫の命が救われます。

動物が人にもたらす健康効果



心理的効果

- 元気な気持ちになる
- くつろぎ効果
- 笑う機会が増える
- 親密な感情を生む
- 回想作用等



生理的効果

- 病気の回復を助ける
- 刺激やリラックス効果
- 血圧やコレステロール値の低下
- 運動の機会が増える
- 楽しんでリハビリテーションができる



社会的効果

- 人との出会いやコミュニケーションのきっかけになる
- 人間関係がスムーズになる
- 身体的、経済的な自立を支える

動物を飼っていた人は飼っていない人に比べて

血圧2%低い

コレステロール値：低い

(オーストラリアのベースメーカー心臓研究所調査結果より)

動物を飼っていたグループは飼っていないグループに比べて

周りとのコミュニケーションが質・量ともに良好になり、孤独や退屈が減り喜びが増え、ライフスタイルも変化して自身の病気を考えすぎなくなった

(ドイツ37か所老人ホームでの調査結果(オールドブリック氏)より)

PERFORMANCE

入居実績

皆様からご支持いただいている「わおん」、「にゃおん」
わんちゃん、ねこちゃんといから・・・
毎日、全国から「わおん」OPENを希望する声がたくさん届きます！

参画企業様、
開設後
続々満床に！

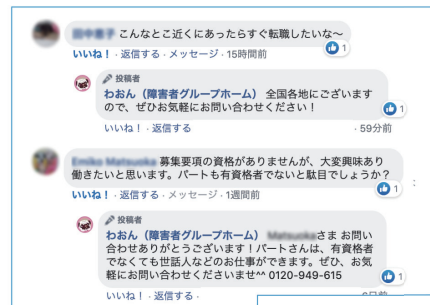
兵庫県加古川市の
参画企業様
オープン同時 開設1年で
満床 / 12棟開設

入居率100%までの
平均期間
約 **3ヶ月**

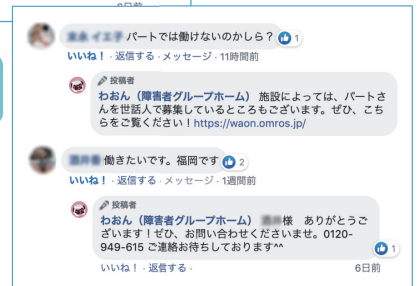
愛知県豊橋市の
参画企業様内覧会訪問者数
約 **80日**

ご利用者様の声

TVCM 放映しました！



毎日たくさんのコメントを
いただいています！



求職者様の声

わおんで働きたくて、
愛犬と一緒に愛知県から
東京都へ引っ越してきた方も！



事業コンセプトの魅力

ペットと出勤OK

ペット給・里親給※

オウンドメディア

※ペットを飼っているスタッフ・保護犬を飼っているスタッフに支給されます（2020年4月現在）

2020年9月OPENの参画企業様 求人応募数（計33拠点）

約**120名**

1ヶ月あたりの求人応募者数

約**240名**

私は障害ありますこういう施設があると助かります札幌にもあるといいなあうちにもわんこいるので一緒に暮らしたいです

わおん（障害者グループホーム）素敵なコメントありがとうございます！札幌にありますよ！ぜひ、お問い合わせください** 0120-949-615

猫ちゃんは、ダメなのですか？

わおん（障害者グループホーム）猫ちゃんと暮らせる「にゃおん」もあります！！

家の娘2人も障害がありますが、凄く動物が好きで家で7匹の保護猫と2匹の犬とうさぎ、亀と暮らしてます。グループホームでの暮らしを考えていますが動物が居ない生活は考えられないみたいです。

わおん（障害者グループホーム）**様 コメントありがとうございます。動物が好きなのに、動物と離れての暮らしは考えられない！という方からの入居希望お問い合わせもたくさんいただいています**ぜひ、機会があれば「わおん」のグループホームの見学もいらっしゃってくださいね♪犬・猫以外のペットも可です(**)0120-949-615

全国から、「住みたい！」
の声をいただいています！



REVENUE SHARE

レベニューシェア



「わおん」「にゃおん」はフランチャイズではありません

Franchise フランチャイズ

サポート体制がある
初期投資が高額
業者の指定や取り決め・違約金などが発生
ブランドイメージ統一のための様々な取り決め

サポートは
あるけど
決まり事が多い

License ライセンス

基本的には運営サポートがない
初期投資が安価
業者との契約などは自由
ブランドは自由

自由に
できるけど
サポートがない



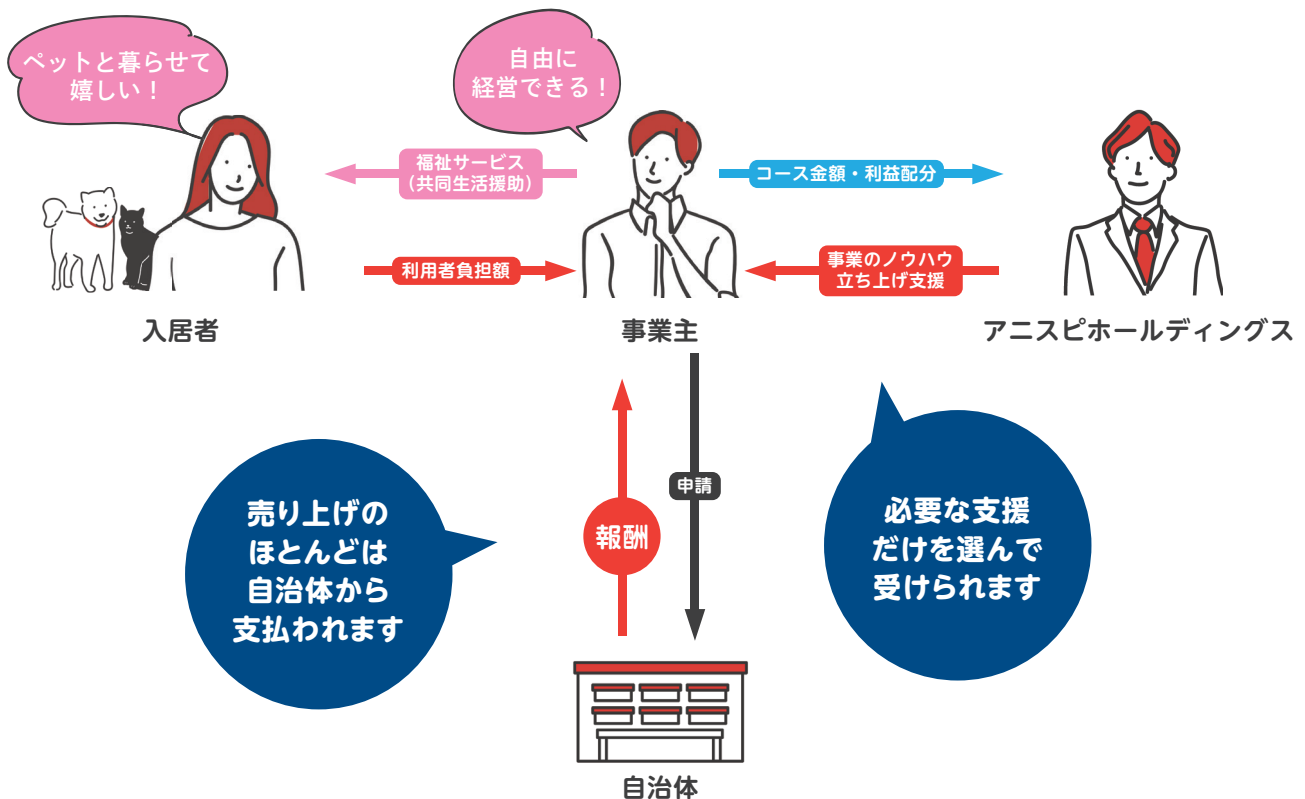
フランチャイズよりも自由
ライセンスよりもサポートがある

「レベニューシェア」という独自のモデルです。

- ブランド名は自由 (もちろん「わおん」「にゃおん」でも可能)
- 契約期間は2年間 (更新は自由・更新費用なし[※])
- ビジネススタイルは自由
- 途中解約による違約金なし
- 業者の指定・サービスモデル変更も自由自在
- 国保連請求額の3%を配分いただきます
- 当社が提供する「プラットフォーム(業態)」に様々な「コンテンツ」を自由に組み合わせ

※更新した場合、レベニューシェアは継続となります

当社が培ってきたノウハウを活かしたコンサルティングを行い、
パートナー様主人公で事業計画から運営まで行っていただきます。





わおん WAON にゃおん NYAON

なっとく! 充実した支援 5つのプラン

「わおん」「にゃおん」が提案する5つのコース。目指したいビジネスモデルは？



ミニマムプラン 柴犬コース

展開居室数	コース金額(税抜)
8居室	400万円
● 売上	3,090～3,737万円
● 営業利益	579～1,079万円



スタンダードプラン 甲斐犬コース

展開居室数	コース金額(税抜)
16居室	700万円
● 売上	6,787～7,687万円
● 営業利益	1,581～2,377万円



プレミアムプラン 秋田犬コース

展開居室数 ※1棟新築	コース金額(税抜)
24居室 + 精神科 訪問看護	1,100万円
● 売上	13,318～15,037万円
● 営業利益	3,899～5,574万円



コンプリートプラン 土佐犬コース

展開居室数 ※全棟新築	コース金額(税抜)
30居室 + 精神科 訪問看護	1,800万円
● 売上	17,166～18,356万円
● 営業利益	5,661～7,562万円



パーフェクトプラン 日本犬コース

展開居室数 ※全棟新築	コース金額(税抜)
30居室 + 精神科 訪問看護 + ワークアウト	2,200万円
● 売上	28,383～29,573万円
● 営業利益	9,089～10,990万円

※エリア選択不可

わおん大学

参画企業様を対象としたグループホーム事業と効率的な運営に必要な知識と実践の講座。
ひとつひとつ詳細を解説し、確実に習得。経営・運営の実践に役立ちます。

全行程終了時
証書授与



- <1日目> 取締役あいさつ／グループホーム・アニスピ(わおん)とは／代表 藤田講義(自己紹介・福祉事業の基本戦略・障害福祉サービスの基本)／ブレイクアウトルーム：自己紹介／障がいの種類、理解／グループホームの1日の流れ／指定申請とは／3つの基準概要・関係法令・運営規定／指定までの流れ／物件のリサーチ方法について／行政確認＝設備基準・物件編(消防設備)／設備基準・備品編／損害保険／テスト・開設・わおん検定案内
- <2日目> 代表 藤田講義(福祉領域のマクロ環境)／職種について／採用について(金額設定など)／就業規則(キャリアパス等)／36協定／職員メンタルヘルス／処遇改善加算／近隣住民への説明方法指導／ブレイクアウトルーム／経営とは／小テスト・解説・わおん検定案内
- <3日目> 代表藤田講義(動物福祉・生活保護制度)／補助金、助成金について／融資について／お金の流れ／訓練給付費の計算方法／加算とは(加算・減算の種類、概要、取得方法)／算定に当たる注意点／実費の精算方法／人員配置について／勤務体系、シフト作成／人件費・収支予算書／小テスト・解説
- <4日目> 代表藤田講義(障害者総合支援法・人員基準・運営基準)／各加算の詳細と対応方法／障がいに対する理解(深い部分)／入居営業リスト使用方法、営業先選定ルーティング、営業トークスクリプト／受給者証の取得方法、支給決定(申請方法)／ブレイクアウトルーム／国保連請求・生活ルールブックQ&A／掲示物一覧、帳票管理、貸金台帳、シフト管理、自己点検チェックリスト、実地指導通知書／内覧会チラシ・事前準備／感染症対策／ヒヤリハットの必要性
- <5日目> 代表藤田講義(虐待防止・人材育成)／管理者の運営上の動き／サビ管業務一連の流れ(入居相談から個別支援計画書更新まで)／直接処遇スタッフの1日の流れ(世話人・生活支援員・夜間業務内容について)／ブレイクアウトルーム／実施指導に向けて／卒業試験／わおん大学まとめと証書授与＋記念撮影

藤田英明ライブ福祉スクール

原則毎月2回開催(経営1回・現場1回)※年間22回開催

参画企業様限定で、障がい者グループホームの経営ノウハウを学べるセミナー。
福祉事業の全体像の理解から、具体的な営業・運営方法、人材や収支の管理までを具体的に学び、
ロールプレイングを通してスキル向上。

【経営】 - 使用するテキスト説明 - 自己紹介 - 現在進めている新たな取り組みや新規事業 - わおん友の会について - アニスピHDの組織体系(子会社等含む)について - オンラインサロンについて - 全国障害福祉事業者連盟について - サービス管理責任者協会について - Welvie について - 福祉マクロ環境 - 尊敬する2人の偉人 - アニスピHDの理念 - 社会的課題の共有 - 障害者グループホームに求められている役割 - 障害福祉事業展開の原則 - コンセプト型GHについて - 障害福祉事業の業態ごとの事業性分析 - 優れた障害福祉事業所とは何か? - 障害福祉事業の営業先 - 人口動態と社会保障費 - 経営実態調査について - 実地指導の概要 - 精神科病院の他国との比較 - 精神科病院の現状(第3回) - 高齢化と障害福祉サービス利用率は比例 - 障害福祉市場の中身 - 地域包括ケアシステム - 究極の地域密着事業 - 障害者総合支援法の理念 - 障害者の定義 - 障害者支援法における市町村の役割 - 障害福祉サービスの種類 - 障害福祉施策の歴史的流れ - 日本国憲法と障害者権利条約と障害者基本法 - 措置と利用契約の違い - 訓練等給付費と介護給付費 - 障害区分認定と支給決定 - 障害者総合支援法と介護保険法の関係性 - 障害福祉サービス受給者証 - 認定調査項目80項目 - 国民健康保険団体連合会 - 障害者基本計画と障害福祉計画 - 障害者白書 - 基幹相談センターと自立支援協議会 - 発達障害者支援法 - 発達障害とは? - 精神科の入院制度 - 療育手帳 - 障害者雇用促進法 - 障害者差別解消法 - 犬猫の殺処分の現状 - ドイツのティアハイム - アニマルセラピー効果 - 生活保護制度 - 共同生活援助 - 障害者グループホームとは - 建築基準法と消防法と障害者総合支援法の構造について - 障害者総合支援法における設備基準 - 障害者総合支援法における人員基準 - 障害者グループホームの独特な基準(ルール) - 障害者グループホームの勤務表と人件費 - 障害者グループホームの運営基準のポイント - 実地指導 - 情報公表 - 第三者評価 - 実地指導のポイント - サービス管理責任者とは? - 個別支援計画書の作り方 - 上限額管理 - 福祉業界の営業先 - 営業の基本 - 福祉業界の営業の特徴と営業方法 - 営業管理 - 2021年度報酬改定のポイント - 給付費の算定ポイントと計算方法 - 各種加算の算定ポイントと計算方法 - 利用者負担金額の設定方法 - 人材採用と人材マネジメント - 退職後のお手紙について - レビュー(面談の)重要性 - 障害高齢者 - 障害者虐待 - 障害者グループホーム運営特有の注意点 - 精神障害者に関する理解

【現場】 - 使用するテキスト説明 - 自己紹介 - 現在進めている新たな取り組みや新規事業 - わおん友の会について - アニスピHDの組織体系(子会社等含む)について - オンラインサロンについて - 全国障害福祉事業者連盟について - サービス管理責任者協会について - Welvieについて - 福祉マクロ環境 - 尊敬する2人の偉人 - アニスピHDの理念 - 社会的課題の共有 - 障害者グループホームに求められている役割 - 障害福祉事業展開の原則 - コンセプト型GHについて - 基本となる介護技術(1) - ユマニチュード - アセスメント技術 - 個別支援計画書の作成と運用 - 精神障害の理解 - 精神科の薬の理解 - 対人援助技術(承認とエンパワメント) - 対人援助技術(受容・傾聴・伝える・共感) - 対人援助技術(伝える力) - 事業所における営業力強化 - 現場の人材マネジメント - 管理者が理解しておくべきポイント

SUPPORT

サポ - ト

採用サポート

独自の求人メディアのSNS運用で、全国のわおんの採用活動をサポート。
ノウハウを活用した求人コンテンツもご用意。



毎月200~300名
以上の応募実績!

わおん採用サイト
<https://waon.omros.jp/>



求人名
わおん群馬サンライズ189 (世話人・夜勤) 【パート・アルバイト/世話人】 総処分ゼロを目指す ※公開中 (広告非公開) 本部 群馬県 安中市 世話人 アルバイト・パート
サービス管理責任者(13) 【サービス管理責任者/有資格者】 ペット共生型障が ※募集停止 (広告非公開) 本部 静岡県 浜松市 サービス管理責任者 正社員
わおん久留米 (世話人) 【パート・アルバイト/世話人】 総処分ゼロを目指す ※募集停止 (広告非公開) 本部 福岡県 久留米市 株式会社 内匠ハウジング(株) 世話人 アルバイト・パート
わおん八王子 (世話人) 【パート・アルバイト/世話人】 総処分ゼロを目指す ※募集停止 (広告非公開) 本部 東京都 八王子市 株式会社 フランコリー 世話人 アルバイト・パート
わおん長野 (世話人) 【パート・アルバイト/世話人】 総処分ゼロを目指す ※募集停止 (広告非公開) 本部 長野県 長野市 株式会社 わおんグループホーム長野 世話人 アルバイト・パート
わおん松戸 (世話人) 【パート・アルバイト/世話人】 総処分ゼロを目指す ※募集停止 (広告非公開) 本部 千葉県 松戸市 株式会社 わおんグループホーム松戸 世話人 アルバイト・パート

その他、さまざまなサポートコンテンツをご用意!

オーナー初回面談
代表藤田との経営相談(1回のみ)

Chatwork SV

わおん大学受講権(5日間)

SV派遣

わおんマニュアル提供(2種)

雛型提供(運営帳票類、各種契約書などの一式)

・日々の運営に関わる帳票類

・報酬加算請求関連様式

・雇用契約に関する帳票類

・入居契約に関する帳票類

指定申請作成サポート書類

障害者総合支援法事業者ハンドブック

(基準編・報酬編・指導監査編)

アニスピ採用サイトへの求人掲載

人材採用強化サービス

わおんECサイト「ふくすけ」利用権

しよーあつぷ無料利用期間

消防設備業者のご紹介

わおんオリジナルユニフォーム

空気清浄機

新築物件の紹介

物件情報取得権(MAP閲覧&配信)

料金設定支援

勤務シフトの作成指導

営業管理表提供

営業先リスト作成代行

入居営業同行支援

入居営業お手紙 DM サービス

内覧会に関する指導

体験入居者対応に関する指導

定款の目的内容や変更内容作成支援

行政訪問指導(建築指導課、障害福祉課、管轄消防署)

指定申請書類作成支援(建築基準法・消防法含む)

指定申請時の行政対応支援 1回目監査・実施指導対策

国民健康保険団体連合会への給付請求手続き指導

初回申請処遇改善加算指導(特定・特別は除く)

訪問看護ステーション事業立ち上げ支援

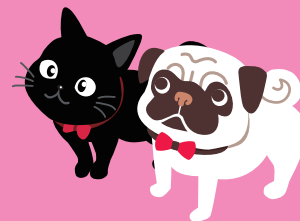
生活介護(ワークアウト)事業立ち上げ支援

わおん参画企業向け定期的経営者勉強会参加権

(藤田英明ライブ福祉スクール)

COMPANY

会社名	株式会社アニスピホールディングス
所在地	〒102-0074 東京都千代田区九段南 3-1-1 久保寺ビル 3 階
代表者	藤田 英明 (Hideaki Fujita)
設立年月	平成 28 年 8 月 5 日
資本金	53,000,000 円
決算期	3 月 ※現在 6 期目
店舗数	CARE PETS 11 店舗 (うち直営 2 店舗) 障害者グループホーム 537 拠点 (うち直営グループホーム 28 拠点) わおん訪問看護 4 事業所 / 相談支援事務所 1 事業所 / 生活介護 1 事業所 にゃおんデイ 1 事業所 / ワークアウト生活介護 2 事業所
取引銀行	三井住友銀行 / 千葉銀行 / 東京厚生信用組合 / 京葉銀行 / 福祉医療機構



CEO



株式会社アニスピホールディングス 代表取締役 藤田英明 (Hideaki Fujita)

About	東京都出身 明治学院大学社会学部社会福祉学科 (専攻:精神障害者福祉と生活保護制度)
メディア出演	NHKニュースおはよう日本 / NHKテレ/テレ東WBS / 日本経済新聞 / 読売新聞 J-WAVE / 日経ヘルスケア / 高齢者住宅新聞 / 介護ビジョンなど多数
著書	図解でわかる介護保険ガイド(アニモ出版) 社会保障大国日本(幻冬舎) 介護再編(Discover21)



1998年から2003年まで、社会福祉法人の相談員・事務長・施設長・理事等として従事。2003年、夜間対応型のデイサービス（保険内と保険外を組み合わせた日本で初めて※の「混合介護」サービス）を行う施設を埼玉県で起業。

2015年にはその事業モデルを北海道から沖縄まで全国に950事業所展開し「世界で一番多くのデイサービス（※自社調べ）」を開設。そうした中、障がい者の雇用策として焼鳥屋を開業するもあえなく失敗（黒歴史）。介護サービスで台湾に進出。内閣府規制改革会議に参画。首相公邸で講演。現在は、サービス付き高齢者住宅（ナースিংホーム・ホスピスホーム）や訪問看護事業、上院の経営などを行うとともに、動物看護師によるペット（犬・猫・亀・うさぎ・スナネズミ・鳥・カメレオンなどなど）の訪問介護・看護などのホームケアサービスを全国に展開。

さらに2018年からは「ペット共生型障がい者グループホームわおん・にゃおん」をレベニューシェア方式で全国に展開（2021年5月現在 527拠点）し、「わおん・にゃおん」事業所で保護犬・猫を保護し、殺処分される「命」を1つでも減らし、同時にアニマルセラピー効果によって入居者の生活の質(QOL)の向上に取り組むとともに、入居者の一般企業への就職を推進し、社会保障費の削減に取り組んでいる。グラミン日本アドバイザー。

