

会社概要

会社名 株式会社アニスピホールディングス
所在地 〒102-0074
東京都千代田区九段南 3-1-1 久保寺ビル3F
代表者 藤田 英明
設立年月 平成28年8月5日
資本金 53,000,000円
取引銀行 三井住友銀行日比谷支店・みずほ銀行渋谷中央支店・
きらぼし銀行本店・常陽銀行六町支店
URL <https://anispi.co.jp/>
YouTube <http://bit.ly/3crRq7N> ▶



代表者紹介



株式会社アニスピホールディングス 代表取締役
藤田英明(Hideaki Fujita)

About 東京都出身
明治学院大学社会学部社会福祉学科(専攻:精神障害者福祉と生活保護制度)

座右の銘 一人一人に天の使命があり、
その天命を楽しんで生きることが、
処世上の第一要件である(渋沢栄一翁)

著書 図解でわかる介護保険ガイド(アニモ出版)
社会保障大国日本(幻冬舎)
介護再編(Discover21)

1998年から2003年まで、社会福祉法人の介護職員・生活相談員・事務長・理事等として従事。
2003年、夜間対応型の小規模デイサービス(保険内と保険外を組み合わせた日本初[※]の混合介護)を行う施設を埼玉県で起業。
2015年にはその事業モデルで全国に850事業所を展開し「世界で一番多くのデイサービス[※]」を開業。
内閣府規制改革会議参画。首相公邸で講演。現在は、動物看護師によるペットの訪問介護・看護などのホームケアサービスを全国に展開。
さらに2018年からは「ペット共生型障がい者グループホームわおん」をレベニューシェア方式で全国に展開し、
入居者の一般企業への就職を推進し、社会保障費の削減に取り組んでいる。

※自社調べ

わおん・にゃおん説明会予約・お問い合わせ

わおん・にゃおん
事業説明会はこちら

<https://waonpet.com/seminar-entry/>
0120-949-615

ぜひご覧ください!



わおんグループホーム
見学 Movie



わおん CM



障害者総合支援法に基づく共同生活援助サービスです。 Anispi Holdings, Inc.

※2020年5月1日現在

ペット共生型



保護犬・猫と暮らす 障がい者グループホーム(共同生活援助)

わおん WAON にゃおん NYAON

BUSINESS GUIDE



アニスピホールディングスの経営理念

人間福祉と動物福祉の追求 人間もハッピー、動物もハッピー。

スローガン

『 Issue Driven Company 』 イシュードリブンであれ。

私たち株式会社アニスピホールディングスは、
「Issue driven company」(社会課題を解決することによって成長していく会社)として
全社一丸となって取り組んでいます。



社会問題の解決に、事業で取り組んでいる会社です。(* GH=グループホーム)

ご存知ですか？

日本の犬猫の殺処分は年間38,444頭*です。

*動物愛護管理行政事務提要(令和元年度版)より

「わおん」「にゃおん」で引き取った保護犬・保護猫も人間の身勝手な都合のせいで、
悲しい過去を持った子たちばかりです。
「わおん」「にゃおん」ファミリーとして迎えられた現在は、
スタッフと入居者様に大切に育てられています。

これまでに「わおん」「にゃおん」のグループホームで引き取った犬猫たち(一部抜粋)



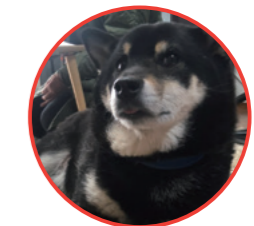
どんべい



みりん



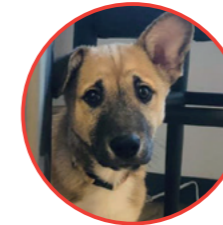
さだはる



りょうた



パル



ラモス



ココア



ミルクィ

こんなにある！動物が人にもたらす健康効果



心理的效果

- 元気な気持ちになる
- くつろぎ効果
- 笑う機会が増える
- 親密な感情を生む
- 回想作用等



生理的效果

- 動物が心の安らぎや支えになる
- 刺激やリラックス効果
- 血圧やコレステロール値の低下
- 運動の機会が増える
- 楽しんでリハビリできる



社会的効果

- 人との出会いやコミュニケーションのきっかけになる
- 人間関係がスムーズになる
- 身体的、経済的な自立を支える

動物を飼っていた人は飼っていない人に比べて
血圧：2%低い
コレステロール値：低い
(オーストラリアのペースメーカー心臓研究所調査結果より)

動物を飼っていたグループは飼っていないグループに比べて
周りとのコミュニケーションが質・量ともに良好になり、孤独や退屈が減り、
喜びが増え、ライフスタイルも変化して自身の病気を考え過ぎなくなった
(ドイツ37カ所老人ホームでの調査結果(オールドブリック氏)より)

「わおん」「にゃおん」の障がい者グループホームとは？

ペット共生型障がい者グループホームの「わおん」「にゃおん」は、「障がい者グループホーム不足」「空き家問題」「ペット殺処分問題」の解決・貢献を目的とした、日本初*のビジネスモデルです。障がい者が保護犬や保護猫と共に暮らすことで、アニマルセラピー効果が期待できるとともに、殺処分される犬・猫の命を救います。

*自社調べ



わおん・にゃおん 事業の目的

- 障がい者が安心して暮らせる「居場所」づくり
- 犬や猫を中心とした障がい者のコミュニケーション活性化
- 動物介在活動によるQOL（生活の質）向上
- 働く意欲を取り戻す「きっかけ」づくり
- 殺処分される犬や猫を1頭でも減らす 新たなHouseづくり

「わおん」「にゃおん」はフランチャイズではありません！

【フランチャイズ】

- サポート体制がある
- 初期投資が高額
- 業者の指定や取り決め・違約金などが発生
- ブランドイメージ統一のための様々な取り決め



【ライセンス】

- 基本的には運営サポートがない
- 初期投資が安い
- 業者との契約などは自由
- ブランドは自由

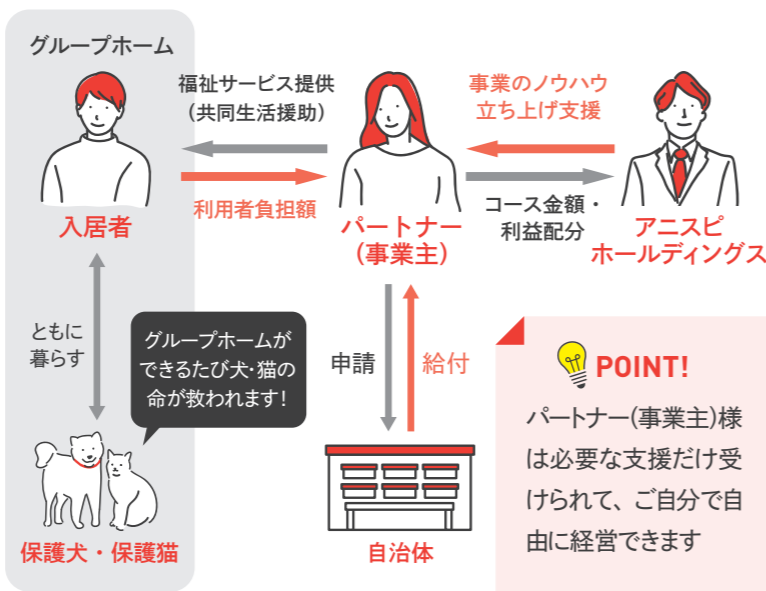


フランチャイズよりも自由で、ライセンスよりもサポートがある

わおん・にゃおんは、「レベニューシェア」という独自のモデルです。

当社が培ってきたノウハウを活かしたコンサルティングを行い、**パートナー様主人公**で事業計画から運営まで行っていただきます。

1. ブランド名は自由
(もちろん「わおん」「にゃおん」でも可能)
2. ビジネススタイルは自由
3. 当社が提供する様々な「コンテンツ」を自由に組み合わせ
4. 業者の指定・サービスモデル変更も自由自在
5. 契約期間は2年間
(更新は自由・更新費用なし)
*更新した場合、レベニューシェアは継続となります。
6. 途中解約による違約金なし
7. 売上の3%を配分いただきます
*保護犬・猫を保護しない場合は4% (うち1%は当社指定の動物愛護団体または福祉団体へ寄付)



初期投資・収支モデル

*あくまでシミュレーションです。

ミニマムプラン 柴犬コース

展開居室数	コース金額(税別)
8居室	400万円

アニスピのコンテンツで消防設備がご自身で調達されるより約80万円お得に!
*2棟想定

初期投資額の目安 **878万円**

年間売上予測	年間営業利益予測
3,109万円	623万円

*区分1が1人、区分2が3人、区分3が3人、区分4が1人の合計8名が入居し満床の場合

【コンテンツ内容】

- 総合開業支援コンテンツ
- わおん大学受講権 2名まで参加可能
- 運営管理・請求システム 「しよ〜あつぷ」の利用
- スタッフTシャツ・パーカー・エプロン
- わおんオリジナル空間除菌器
- 障がい者グループホーム経営セミナー

スタンダードプラン 甲斐犬コース

展開居室数	コース金額(税別)
16居室	700万円

アニスピのコンテンツで消防設備がご自身で調達されるより約160万円お得に!
*4棟想定

初期投資額の目安 **1,657万円**

年間売上予測	年間営業利益予測
6,195万円	1,414万円

*区分1が3人、区分2が6人、区分3が4人、区分4が3人の合計16名が入居し満床の場合

【コンテンツ内容】

- 総合開業支援コンテンツ
- わおん大学受講権 3名まで参加可能
- 運営管理・請求システム 「しよ〜あつぷ」の利用
- Web求人広告
- 入居募集 手紙DM
- スタッフTシャツ・パーカー・エプロン
- わおんオリジナル空間除菌器
- 障がい者グループホーム経営セミナー

1棟新築 ワンランクアッププラン 秋田犬コース

展開居室数	コース金額(税別)
24居室 + 精神科訪問看護	1,100万円

アニスピのコンテンツで消防設備がご自身で調達されるより約120万円お得に!
*新築1棟+3棟想定

初期投資額の目安 **2,400万円**

年間売上予測	年間営業利益予測
11,839万円	3,272万円

*区分1が4人、区分2が8人、区分3が8人、区分4が4人の合計24名が入居し満床の場合

【コンテンツ内容】

- 総合開業支援コンテンツ
- わおん大学受講権 5名まで参加可能
- 運営管理・請求システム 「しよ〜あつぷ」の利用
- Web求人広告
- 入居募集 手紙DM
- サービス管理者紹介
- 1回目監査/実施指導対策
- 開設スタッフ月1回派遣
- 入居者営業同行
- 新築1棟分紹介*エリア選択不可
- 精神科訪問看護開設コンテンツ
- スタッフTシャツ・パーカー・エプロン
- わおんオリジナル空間除菌器
- 障がい者グループホーム経営セミナー

究極プラン 土佐犬コース

展開居室数	コース金額(税別)
30居室 + 精神科訪問看護	1,800万円

3棟新築のため内装工事、消防設備は不要!
*新築3棟想定

初期投資額の目安 **2,959万円**

年間売上予測	年間営業利益予測
14,873万円	4,839万円

*区分1が5人、区分2が9人、区分3が10人、区分4が6人の合計30名が入居し満床の場合

【コンテンツ内容】

- 総合開業支援コンテンツ
- わおん大学受講権 5名まで参加可能
- 運営管理・請求システム 「しよ〜あつぷ」の利用
- Web求人広告
- 入居募集 手紙DM
- サービス管理者紹介
- 1回目監査/実施指導対策
- 開設スタッフ月1回派遣
- 入居者営業同行
- 新築全居室分紹介*エリア選択不可
- 精神科訪問看護開設コンテンツ
- スタッフTシャツ・パーカー・エプロン
- わおんオリジナル空間除菌器
- 障がい者グループホーム経営セミナー

(年間売上予測・年間営業利益予測について) ●2期目のシミュレーションです。●入居者の半数以上が一般企業に就職されている場合。●入居時は多くの方が生活保護を受給していますが、就職後は生活保護受給ではなくなります。*就職しても生活保護併用の方もいます。●正社員の35%以上が有資格者(社会福祉士、介護福祉士、精神保健福祉士)である場合。●入居者一人あたり1ヶ月単価23~28万円(訓練等給付:15~20万円/人、自己負担(家賃+水光熱費+食費):約8万円/人) ※市区町村や区分によって異なる。
(コンテンツについて) ●それぞれのコンテンツ内容の提供数は、コースによって異なります。また、一部のサービスには利用時間の制限がございます。詳しくはスタッフまでお問い合わせください。●「しよ〜あつぷ」の無料利用期間はコースにより異なります。

わんちゃん、
ねこちゃんと一緒にだから
人が集まります



わおんに
住みたい!



■入居に関する実績

毎日、全国から「わおん」オープンを希望する声がたくさん届きます。

直営のグループホーム
「お江戸 わおん 障がい者グループホーム」 約**2年半**
の入居待機年数

入居率100%までの平均期間 **2ヶ月以下**

群馬県伊勢崎市の参画企業様
「にゃおん」入居希望者数 約**120名**

※2019年7月現在

■求人に関する実績

毎日、全国から「わおん」で働くことを希望する声もたくさん届きます。
中には、「わおん」で働きたい、
愛犬と愛知県から東京都へ引っ越してきたスタッフも!

事業コンセプトの魅力

ペットと出勤OK

ペット給・里親給

オウンドメディア

参画企業様実績 求人応募者数
(2018年12月オープン時) **89名**

1ヶ月あたりの求人応募者数実績 約**200名**
(2020年3月時点)



わおんFacebook

<https://www.facebook.com/waonpet/>

Facebookへのコメントやメッセージでも
たくさんの嬉しい声が届いています!



夢がどんどん
現実になるのが楽しい!

Rose 合同会社 鈴木 美保さん

看護師資格を活かして独立しようと様々なフランチャイズの会社を見て回り、サービス管理責任者として資格を活かせる「わおん」と出会いました。今は一歩ずつ進みながら、未来が見える感じが楽しいです。施設数を増やしていき、入居者が30人くらい集まったら、夢だった精神科訪問看護を始めたいです。

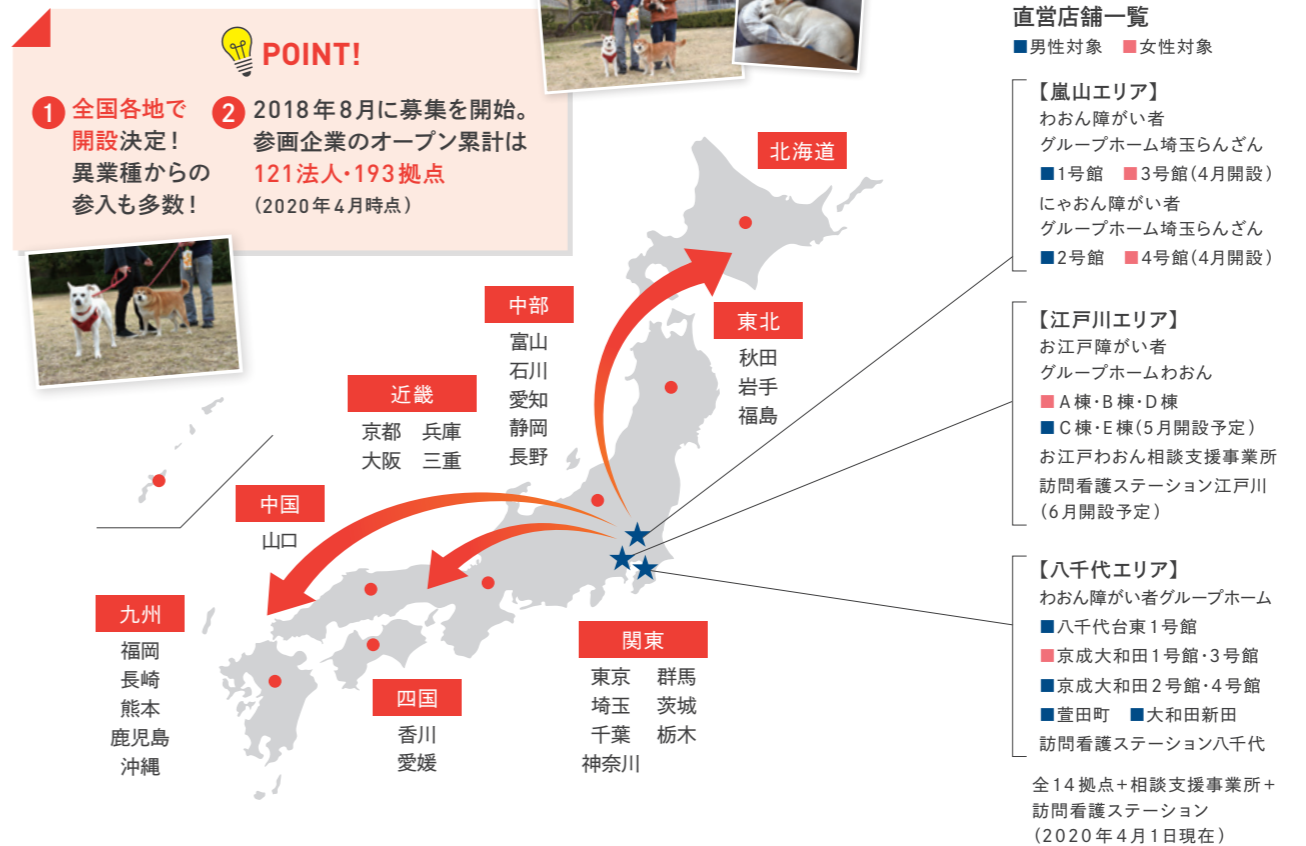


物件確定前に
20件の入居依頼!

株式会社ドットライン 垣本 祐作さん

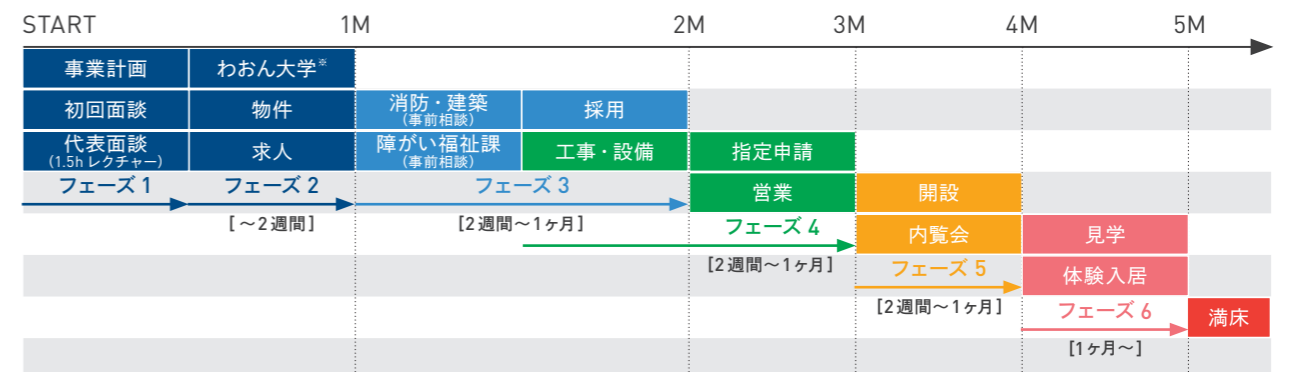
「わおん」の話聞いた時、癒しを求めてペットを飼う精神障がい者が多い一方で、ペットがいるから受け入れ先がないことを知りました。精神障がい者への認知度の低さを改善するためにも、グループホームは必要だと思います。入居依頼が多く、市場の広さを感じたので今後も施設を増やしていきたいです。

わおん拠点展開図



オープンまでの工程表

※様々な状況により異なる場合がございます。



※P.8オリジナルコンテンツ4参照

パートナー様のグループホーム開設～運営のそれぞれのフェーズに

合わせて、当社オリジナルの様々なコンテンツをご活用いただけます。

ORIGINAL CONTENTS
1

必要な生活用品・備品基本セット

アニスピ設備備品オールインパック

アニスピホールディングスで、必要な設備備品を一括発注・一括お届け。便利に、スマートに準備！

◇ \ 便利なオールインパック! / ◇



▶ 4居室1棟あたり102万円(税別)

ORIGINAL CONTENTS
2

安心、ペット保険

ペット保険シェアNo.1*の保険会社「アニコム損保」と連携

アニコムグループは、ペット分野における医療・研究ビジネスやカルテ管理システムの販売、人材紹介業などペットの一生をあらゆる分野から支えるビジネスを展開しています。アニスピホールディングスでは、アニコムグループとの共同取り組みによって、より優れたサービス開発・提供を行っています。

※各社の2018年の契約件数から算出。
【株】富士経済発行「2019年ペット関連市場マーケティング総覧」調査



ORIGINAL CONTENTS
3

人材募集支援 わおん求人

ペットと暮らせる障がい者グループホーム「わおん」の求人採用ページ。各拠点のサービス管理責任者と世話人を募集しています。

<https://waon.omros.jp/>



ORIGINAL CONTENTS
4

障がい者グループホームの経営と運営について学べる

わおん大学

毎月1回 全5日間

受講必須

「わおん大学」は、参画企業様を対象としたグループホームの立ち上げから、効率的な運営に必要な知識と実践の講座です。(座学・模擬実践)

「ここがすごい！」
受講&修了するとスムーズに開設・運営。弊社ならではのノウハウをお教えいたします。



学べる項目 ※一部抜粋

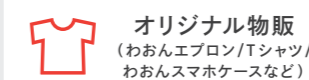
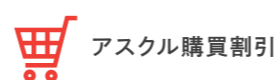
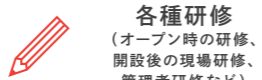
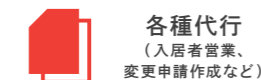
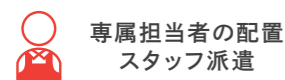
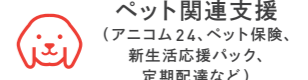
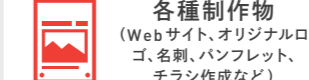
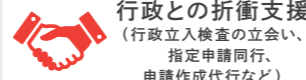
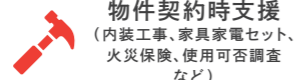
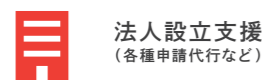


...

ほか

その他、「わおん」「にゃおん」グループホームの

運営に必要なコンテンツを多数取り揃えております



...etc.

アニスピホールディングス グループ各社で人の福祉とペットの福祉に必要とされるトータルサポートを提供しています。

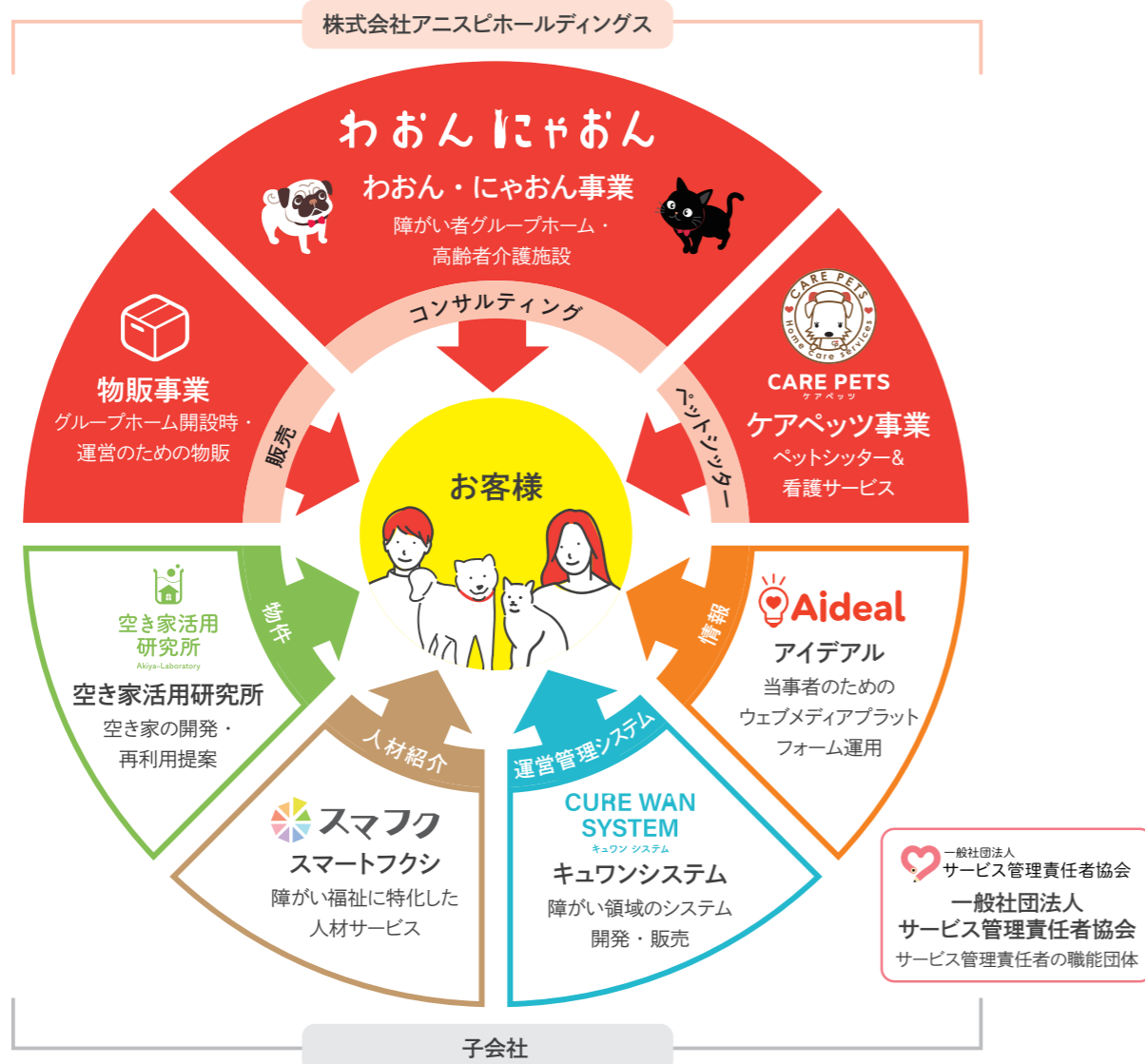
●わおん・にゃおん事業

保護犬・猫と暮らす、ペット共生型の障がい者グループホームの立ち上げコンサルティング。そのほか、精神科訪問看護ステーション、相談支援事業所などを展開しています。



●ケアペット事業

ペットシッター&看護サービスを全国で展開。サービススタッフ全員が動物看護師の資格を取得しています。



●株式会社空き家活用研究所

障がい者グループホームをはじめ、介護・福祉医療事業用に使用する空き家物件の情報収集と物件提供、土地の有効活用提案を行います。
<https://akiya-labo.co.jp/>



●株式会社キュワンシステム

障がい領域の運営管理・請求システムの開発・販売、動画・音声のAIによる解析および、APIの開発・販売を行なっています。
<http://curewansystem.com/lp/>



●株式会社スマフクシ

障がい福祉領域の総合人材サービス、サービス管理責任者を中心とした人材紹介およびキャリアコンサルティングを展開しています。
<https://suma-fuku.com/>



●株式会社アイデアル

役員全員が障がい当事者の会社で、当事者による当事者のためのウェブメディアプラットフォームを運用しています。
<https://ai-deal.jp>



●一般社団法人 サービス管理責任者協会

サービス管理責任者が自主的に加入し運営する、日本初のサービス管理責任者の職能全国団体です。
<https://sabikan.or.jp/>



日本の障がい者を取り巻く環境

日本の障がい者総数

790万人 (平成23年) → 990万人 (平成30年) **7年間で125%に!**

…うち約900万人は軽度の障がい

軽度知的障がい 双極性障がい
発達障がい ASD ADHD
睡眠障がい …etc.

社会で暮らす支援が必要

日本の障がい者の割合



8.25% 約12人に1人が障がいを抱えています。

厚生労働省データより

精神病院のベッド数削減と退院促進

法律で退院が促進されています。

2019年 310,000床
2020年 300,000床
2021年 290,000床

2040年 **100,000床**

退院した人や、入院できない人の受け入れ先が必要!

毎年必要になるグループホーム居室数

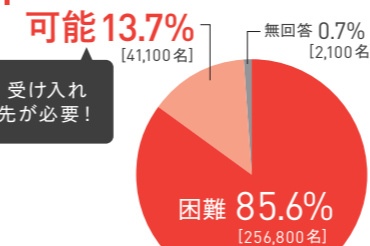
約400,000人分

※今後さらに必要になります。

厚生労働省データより

精神科入院者をめぐる状況

Q. 入院者の退院の可能性は?



受け入れ先が必要!

日本の精神病院の入院患者数は約30万人

Q. 困難と回答した理由は?



精神症状が極めて重症、または不安定であるため

居住・支援がないため

受け入れ先があれば退院できる可能性が!

参考:平成24年度厚生労働科学研究費補助金 障害者対策総合研究事業「新しい精神科地域医療体制とその評価のあり方に関する研究」、「第1回精神保健福祉士の養成の在り方に関する検討会」平成30年12月18日

退院先としてふさわしいと思われるのは?

(精神科病院回答/複数回答可)

グループホーム 自宅と同居 自宅で独居

61% 30% 10%

老健・特養 有料・サ高住* 共同生活介護

26% 17% 6%

自宅などよりもグループホームが退院先に適していると考えられています!

厚生労働省データより
*サービス付き高齢者向け住宅