



NEW STYLE 障がい者デイサービス

WORKOUT

ワーカウト

FC加盟説明資料

人間福祉と動物福祉の追求

人間もハッピー、動物もハッピー。

ISSUE DRIVEN COMPANY

私たち株式会社アニスピホールディングスは、
「Issue driven company」（社会課題を解決することによって成長していく会社）として
全社一丸となって取り組んでいます。



会社案内 (障害福祉・高齢福祉・訪問看護・ペット看護 etc.)

社名: 株式会社アニスピホールディングス

所在地: 〒102-0074
東京都千代田区九段南 3-1-1 久保寺ビル 3階

代表者名: 藤田 英明 (Hideaki Fujita)

設立年月: 平成28年8月5日

資本金: 53,000,000円

決算期: 3月 ※現在5期目

取引銀行: 三井住友銀行/みずほ銀行/
きらぼし銀行/常陽銀行

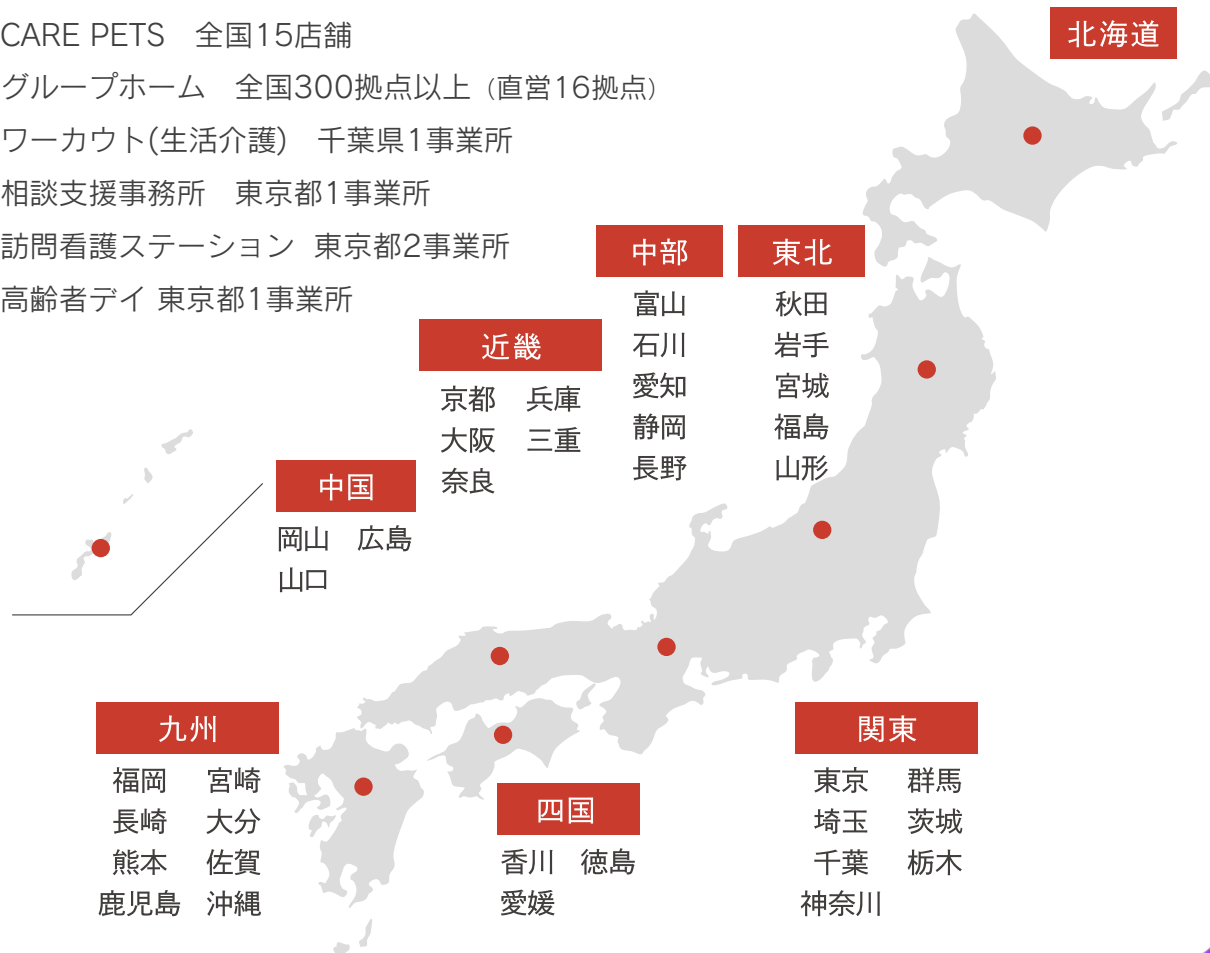
店舗数:

CARE PETS 全国15店舗
グループホーム 全国300拠点以上 (直営16拠点)
ワーカウト(生活介護) 千葉県1事業所
相談支援事務所 東京都1事業所
訪問看護ステーション 東京都2事業所
高齢者デイ 東京都1事業所



オフィス外観
Anispi Holdings

アニスピホールディングス 都営アニスピセンター



ペット共生型障がい者グループホーム「わおん」事業

アニスピホールディングスの事業のひとつである【ペット共生型障がい者グループホーム「わおん」】は、ペット×福祉の革新的シナジーに加え、日本で先駆けて障がい者グループホーム事業の仕組み化を行ったことで圧倒的な支持を獲得。参画企業の募集開始からわずか2年半で492事業所の開設に至り、障がい者の住まいの確保に貢献しています。

爆速で成長を続ける驚異のモデル！

1年で年商 2億円～実現可能！ 空き家を活用！

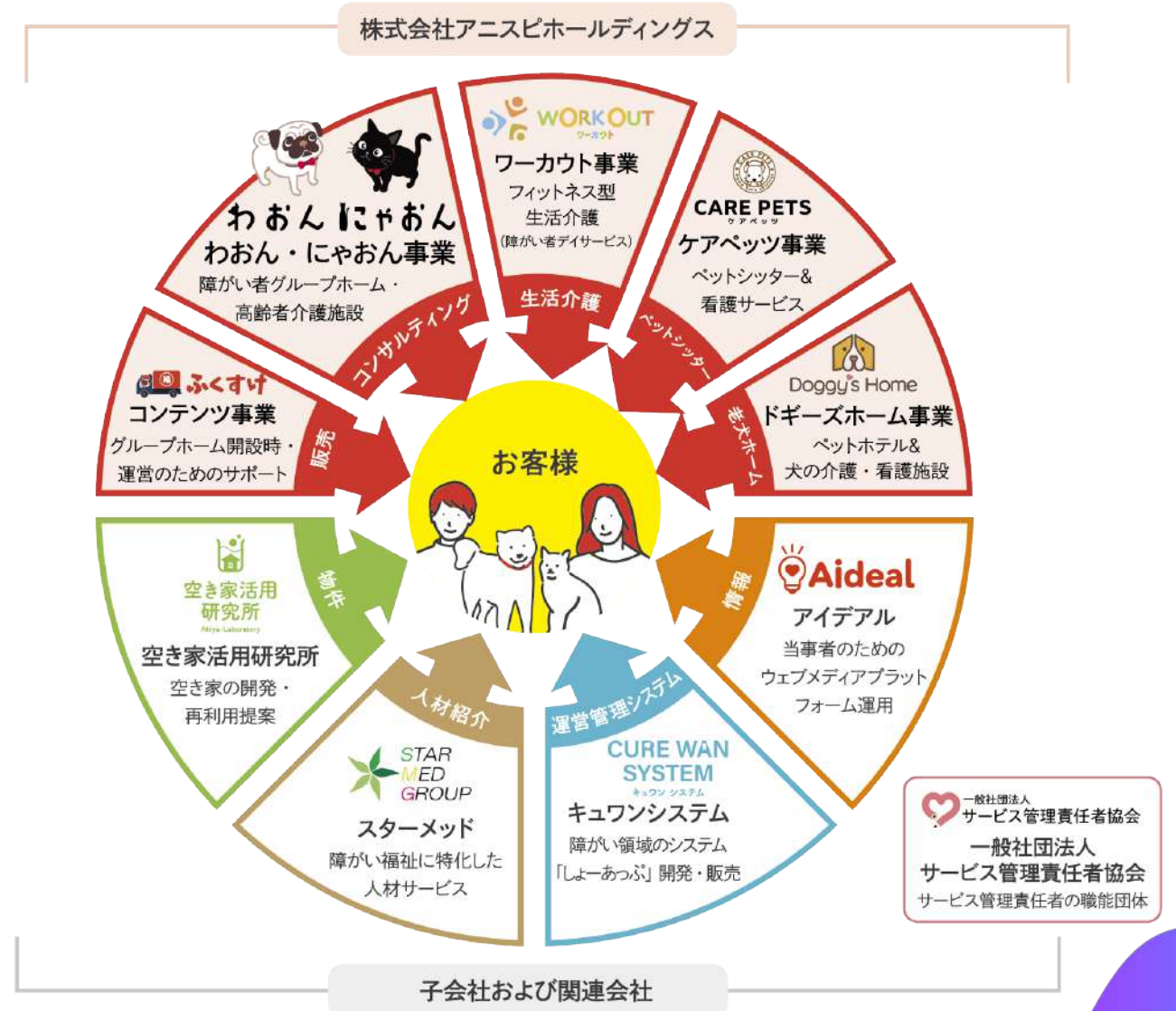
初期投資回収 8～12ヶ月 LTV6,000万円以上！

FCじゃない！レベシェア契約 超・福祉ビジネス

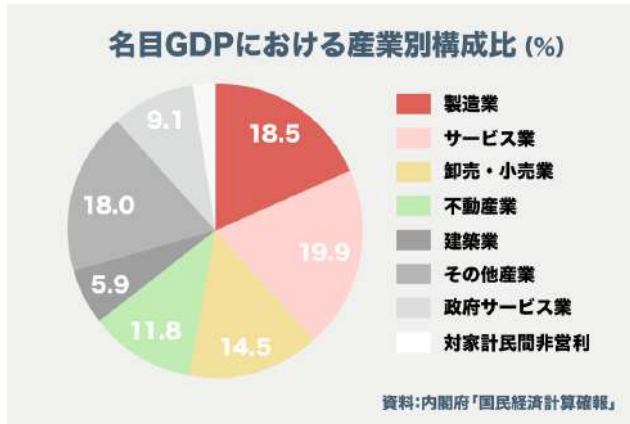


事業内容

株式会社アニスピホールディングスはペット共生型障がい者グループホーム「わおん」「にゃおん」事業、運動療法メインの障がい者生活介護「ワーカウト」事業、100%動物看護師によるペットシッターサービス「ケアペット」事業と老犬福祉のための老犬ホーム「Doggy's Home」事業、それぞれの事業に関連する様々な用品の企画・開発・販売「ふくすけ」事業といった、人間福祉と動物福祉を中心とした事業を展開しています。



他産業・フィットネスジム・介護事業からの参入



【他産業から参入】

- ・ 有望な新規事業として
- ・ 社会貢献事業として
- ・ 既存事業とのシナジー
- ・ 自社テナントの活用
- ・ 新たな収益の柱として

【フィットネスジム経営から参入】

- ・ With コロナ対策事業として
- ・ 昼間は生活介護してジムを利用
- ・ 二毛作経営
- ・ 設備をそのまま使えて差別化できる
- ・ 社会貢献事業として
- ・ 9時~16時まで生活介護（土日は休み）
- ・ 17時~フィットネスジム

【介護事業経営から参入】

- ・ 通所介護を共生型に
- ・ 障害福祉事業への参入
- ・ 設備をそのまま使える
- ・ 既存従業員で参入できる
- ・ 基本ルールは同じなので参入しやすい
- ・ 週5日利用する人が多い

代表者紹介（福祉業界26年）

株式会社アニスピホールディングス 代表取締役

藤田 英明 (Hideaki Fujita)



About

東京都出身
明治学院大学社会学部社会福祉学科
(専攻：精神障害者福祉と生活保護制度)

座右の銘

一人一人に天の使命があり、
その天命を楽しんで生きることが、
処世上の第一要件である (渋沢栄一翁)

著 書

図解でわかる介護保険ガイド (アニモ出版)
社会保障大国日本 (幻冬舎)
介護再編 (Discover21)

1998年から2003年まで、社会福祉法人の介護職員・生活相談員・事務長・理事等として従事。2003年、夜間対応型の小規模デイサービス（保険内と保険外を組み合わせた日本初※の混合介護）を行う施設を埼玉県で起業。2015年にはその事業モデルで全国に950事業所を展開し「世界で一番多くのデイサービス*」を開業。内閣府規制改革会議参画。首相公邸で講演。現在は、動物看護師によるペットの訪問介護・看護などのホームケアサービスを全国に展開。さらに2018年からは「ペット共生型障がい者グループホームわおん」をレベニューシェア方式で全国に展開し、入居者の一般企業への就職を推進し、社会保障費の削減に取り組んでいる。

※自社調べ

Collaborated Brand

障害福祉企業とフィットネス企業の
コラボで生まれた業態



3RD Place
Body Make Studio



日本初!

運動のプロフェッショナルが開発した
運動プログラムに基づく

生活介護

障害福祉サービスの種類

生活介護 = 障がい者デイサービス

生活介護とは

主に日中活動（創作・生産活動、余暇活動等）に関する支援や身辺自立（衣服の着脱、食事、歯磨き、排せつ等）に関する支援、調理・洗濯・掃除等の家事、生活等に関する相談・助言その他の必要な日常生活上の支援のほか、身体機能や生活能力の向上のために必要な援助を行います。

通所対象者は

年齢が50歳未満で障害支援区分が区分3（障害者支援施設に入所する場合は区分4）以上である方

年齢が50歳以上の場合は、障害支援区分が区分2（障害者支援施設に入所する場合は区分3）以上である方が、対象となります。

利用料金（自己負担）は

基本的には、サービス提供にかかる費用の1割未満が障がい者本人の自己負担額となります。

生活介護の必要性

障がい者
総数

2006

655.9万人

2018

936.5万人

内閣府「障害者白書」より厚生労働省政策統括官付政策評価官室作成

月平均
利用者数

2012

24.3万人

2016

27.0万人

障害福祉サービス等報酬改定検討チーム 第12回資料1

総費用額

2012

562,505百万円

2016

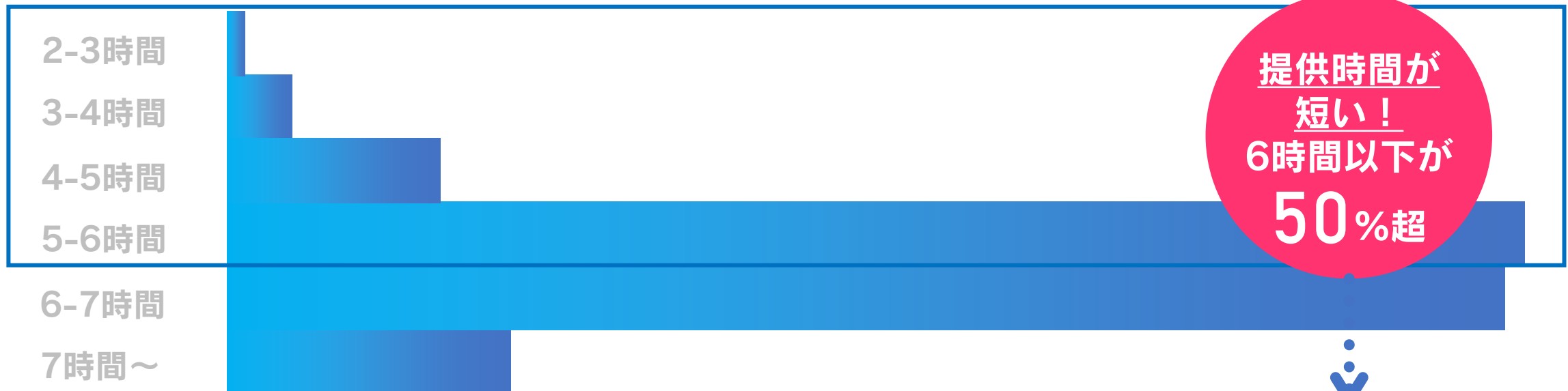
671,039百万円

障害福祉サービス等報酬改定検討チーム 第12回資料1

障がい者総数、利用者数、総費用額ともに一貫して増加し続けており、障がい福祉サービスのニーズは高まっています。

生活介護の必要性

■ 利用者の生活介護サービス利用実態



提供時間が
短い！
6時間以下が
50%超

提供時間の短い事業所が多いため、ワーカウトのポジショニングには一定のニーズがあります。また、利用実態が6時間以下となっている事業所は今後の報酬改定で減算となる可能性があります。ワーカウトは提供時間が長く減算になりづらいと言えます。

 **WORK OUT** のポジショニング
ワーカウト

提供時間の長いワーカウトはより選ばれやすい

生活介護の指定と報酬の仕組み

事業開始前に、都道府県知事による生活介護の事業所指定を受ける必要があります。

・ 人員基準：

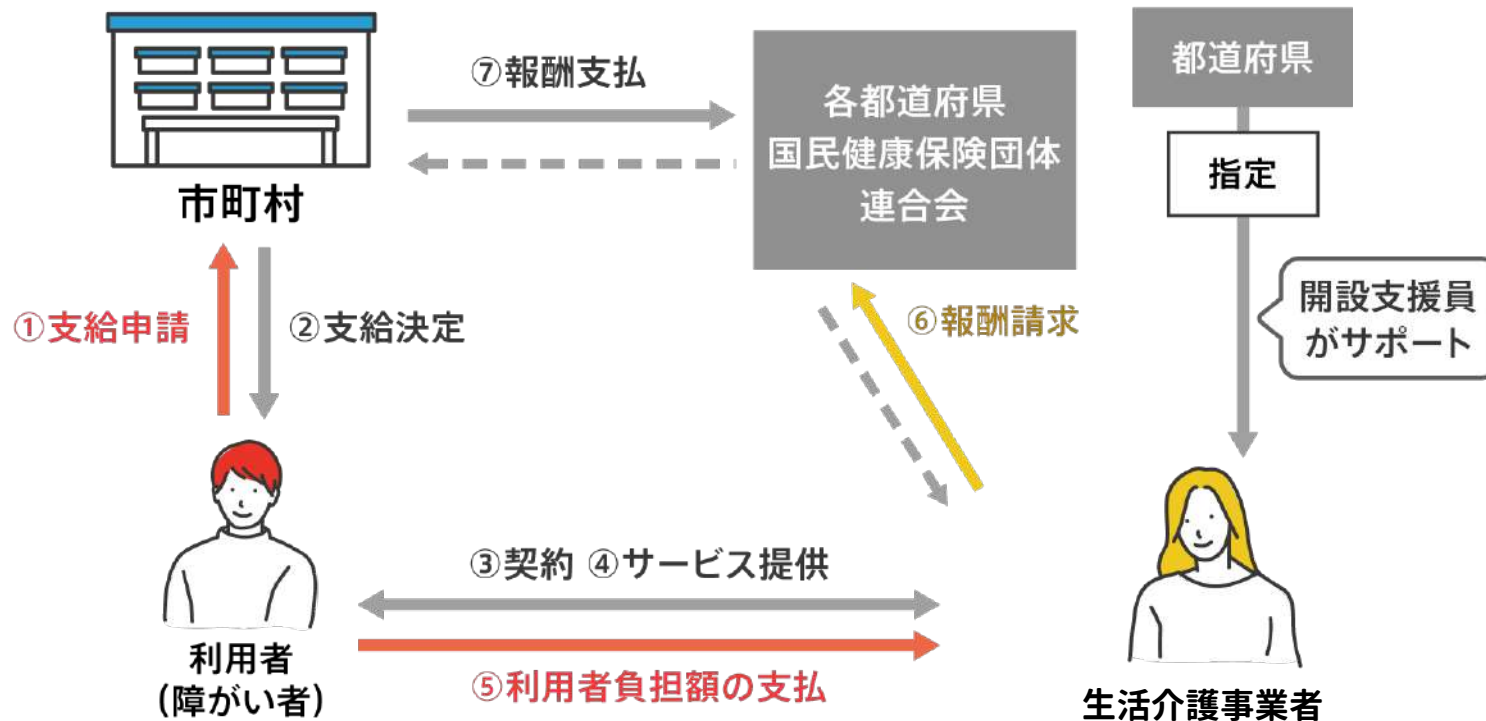
従業者の知識、技能、
人員配置等に関する基準

・ 設備基準：

事業所に必要な設備等に
関する基準

・ 運営基準：

事業所を運営するうえで
求められる運営の基準



01 うごく exercise

運動療法

身体と心は必ずバランスする

ボクササイズ
+
ピラティス
+
ファンクショナル



02 たのしむ enjoy

仲間と インストラクターと

仲間とインストラクターと身体の中から楽しむ



03 ハッケンする discovery

一人一人の特性や 才能を見つけ出す

特性を理解し、活用し、才能にする



WORK OUT

3つの コンセプト

Three concepts

WORKOUTで提供するサービス

01 キックボクササイズ

Kickboxercise

全身運動でストレス解消、心のエネルギー回復、自身が持てる

02 ピラティス

Pilates

自律神経をととのえリラックス、精神安定、体幹強化

03 ファンクショナルトレーニング

Functional training

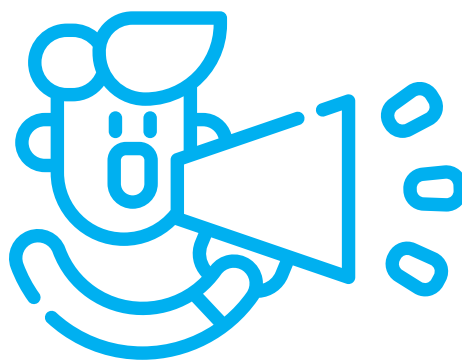
身体本来の機能回復、代謝アップ、運動が楽しくなる



運動がもたらす効果



抑うつ低減効果



自発性



マインドフルネス

自発的な運動が脳の海馬（主に脳の記憶に関わる器官）の神経細胞増殖を促進することで認知機能の改善と共に、抑うつ低減効果を期待できることが報告されています。また運動の際には、自分の身体的・精神的な感覚に気づき、感じるままに批判せず受け止めることで、ストレスの軽減を図ることができます。これを「マインドフルネス的效果」と呼びます。

WORKOUTの特徴



- ・ 現役のアスリートが指導する
運動療法、マインドフルネス効果
- ・ 自発性を育む
- ・ 看護師が常駐、
支援困難事例も受入れ
- ・ 公認心理士 or 作業療法士 or
理学療法士を配置
- ・ スタッフにメンタルヘルス
運動指導士の資格取得を推進
*日本スポーツ精神医学会認定

WORKOUTの概要



対応内容

- ・ 送迎対応（車椅子・ストレッチャー可）
- ・ 入浴は原則シャワー対応

営業時間

- ・ 月曜日から金曜日の週5日営業
*祝日は休み
- ・ 営業時間は 9:00～16:30
（原則7時間30分）

施設設備

- ・ フィットネス仕様
- ・ サンドバッグあり

人員配置



管理者 (サビ管兼務可能)

事業所の責任者。勤務表作成・記録の管理・法令遵守状況確認・サビ管や世話人などへの指揮命令etc。



サービス管理責任者 (有資格者)

利用者のアセスメント・個別支援計画書作成・モニタリング・世話人や生活支援員への技術指導・病院等の関連機関との調整

【対象資格】

医師、歯科医師、薬剤師、保健師、助産師、看護師、准看護師、理学療法士、作業療法士、社会福祉士、介護福祉士、視能訓練士、義肢装具士、歯科衛生士、言語聴覚士、あん摩マッサージ指圧師、はり師、きゆう師、柔道整復師、栄養士（管理栄養士を含む）、精神保健福祉士、ヘルパー二級、ヘルパー一級、介護職員初任者研修、児童発達支援管理責任者



医師（嘱託医）

月に最低1回訪問し利用者の健康管理。



生活支援員（無資格者）

利用者の生活支援や介護。



看護職員

血圧等のバイタルチェック・医療的処置が必要な利用者の医療提供。機能訓練の実施。



理学療法士／作業療法士

個別支援計画に基づく機能訓練の実施。

アニスピホールディングスは求人に強い！

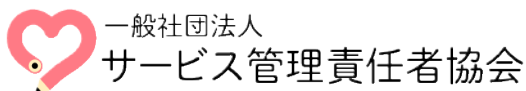
圧倒的な人材応募実績！

サービス
管理責任者
100名
以上！

福祉業界でも応募に困らないその理由は、独自の人材獲得ノウハウにあります。



福祉専門のグループ人材会社が人材獲得を強力にサポート！



業界職能団体とつながりがあるのは、アニスピホールディングスだけ！



障がい福祉で実績のあるブランドがあるから、信頼感が違う！

ノウハウを活用した求人サポート

物件条件

ビルのテナントやロードサイドの空物件など

【ワークアウト推奨物件】

- ①40坪以上(130㎡以上)推奨
- ②相談室、洗面所、お手洗い、シャワーブース(浴室)が必要
- ③1階か2階推奨
- ④事務所、キッチンがあれば尚良し



<https://akiya-labo.co.jp/>

障がい者グループホーム、介護・福祉医療事業用に
使用する空き家物件の情報収集と提供。

空き家活用研究所からも紹介



WORKOUTフランチャイズ加盟制度

初期投資

合計 **1,750** 万円 (税抜)

加盟金	700万円
物件取得	200万円
内装工事	400万円
設備備品	350万円
人材採用	100万円

加盟事前審査あり

フランチャイズチェーンのクオリティ担保の為、
加盟契約の前に弊社にて適正審査及び代表者面談を実施させていただいております。

加盟金700万円

加盟金は700万円（税別）。物件探索から人材採用、研修、内装工事、トレーニング用品まで。

ロイヤリティ8%

ロイヤリティは毎月の訓練給付費（処遇改善加算は除く）を売上とし、その8%となります。

プランに含まれるコンテンツ

WORKOUT商標使用权／代表 藤田との経営相談(初回3時間)／オンライン・スーパーバイジング／障害者総合支援法事業者ハンドブック3冊／運営オペレーションマニュアル提供／各種マニュアル提供(運営帳票類、各種契約書などの一式、日々の運営に関わる帳票、報酬加算請求関連様式、雇用契約に関する帳票類、入居契約に関する帳票類、指定申請作成サポート書類)／WORKOUT加盟店向け実地研修／加盟企業向け勉強会／定款の目的内容や変更内容作成支援／物件紹介・内装・消防設備業者のご紹介／行政訪問レクチャー(建築指導課、障害福祉課、消防署)／指定申請サポート／指定申請作成代行(建築基準法・消防法含む)／料金設定サポート／給付請求手続きサポート／初回申請処遇改善加算サポート／物件情報取得権(MAP閲覧&Chatwork配信)／求人才OUNDメディア利用権／勤務体制一覧(シフト)の提供／購買サイト利用権／利用物品のリストアップ資料の提供／営業管理表提供／営業先リスト作成代行／内覧会マニュアルの提供／内覧会参加者アンケートの提供／体験利用者への対応マニュアルの提供／加盟企業向け定期的経営者勉強会参加権

ワークアウト開設用 設備・備品セット

(税抜)
350 万円～

※御見積いたします

設置込み

カーテン設置

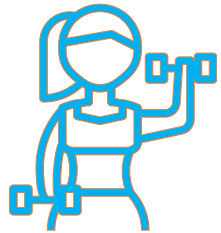
梱包材も回収

備品もフル装備

- ・家電、備品、トレーニング用品などをフル装備。
- ・家具、家電は設置まですべて行います。
- ・エアコンは室外機工事まで行います。
- ・全ての窓にカーテン（レール込み）を設置。
- ・梱包材は回収しますのでゴミ捨ての手間がありません。

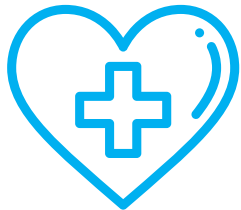


研修内容



トレーナー研修（オンライン3日間、オフライン3日間）

障がい者の方にトレーニングを提供するための基礎知識と、
運動プログラムを習得していただくための研修。
Zoomを使った座学と都内ジムでの直接研修で構成しております。



介護研修（2日間）

食事・入浴・着脱・排せつ・歩行・移乗・移動などについて
介護の現場で体験し、学んでいただきます。



現場OJT研修（～5日間）

開設前に実際のワーカウトで現場OJTを行います。



収支モデル

損益計算書（P/L）/月

（税抜）

売上

458.5 万円/月

人件費 179.0 万円/月

販管費 124.1 万円/月

利益 155.3 万円/月

*定員20名、地域単価3級地、月曜日から金曜日の週5日営業で、月間22日営業で算出。食費は500円。処遇改善加算・食事提供体制加算・送迎加算取得。区分2が4名/区分3が6名/区分4が9名/区分5が8名/区分6が6名の総登録者数33名で算出。サービス管理責任者の給料は30万/看護師28万/理学療法士26.5万/生活支援員25万/調理師23万で算出。社会保険は全員加入。

WORKOUT フランチャイズ開業までの流れ（詳細）

		4月				5月				6月				7月			
		4/1週	4/2週	4/3週	4/4週	5/1週	5/2週	5/3週	5/4週	6/1週	6/2週	6/3週	6/4週	7/1週	7/2週	7/3週	7/4週
ご契約関係	弊社の事前審査及び代表面談																
	WORKOUTフランチャイズ加盟契約締結	ご契約															
物件検索	物件検索開始																
	物件内見																
	指定行政との事前協議（消防署・建築課・申請係）																
	物件契約																
建築・施工	内装リフォーム工事																
	消防設備工事																
人材採用	オウンドメディア求人・インディードLP																
	面接																
	人材採用																
研修	WORKOUT研修																
指定申請	指定申請書の作成・提出（第1回目）																
	修正期間																
	指定申請書の作成・提出（完了）																
	病院・行政などの営業																
	営業																
オープン																	

OPEN!

ISSUE DRIVEN COMPANY

人間福祉と動物福祉の追求

株式会社アニスピホールディングスは

「人間福祉と動物福祉の追求」を企業理念とし、
社会問題を事業で解決する

「ISSUE DRIVEN COMPANY（イシュードリブンカンパニー）」として、
「障がい者施設の不足」、「空き家問題」、「ペット殺処分問題」の解決に
ホールディングス一丸となって取り組んでいます。

