

日中サービス支援型障がい者グループホーム  
(共同生活援助)



BEE-HACK

BUSINESS GUIDE

日本初！

日中サービス支援型  
障がい者グループホームの  
フランチャイズ



障がい者グループホーム  
開設拠点数

# 人間福祉と 動物福祉の追求

人間もハッピー、動物もハッピー。

障がい者のハウジングファーストと  
動物の殺処分ゼロをミッションとして  
事業に取り組んでいます。



## Philosophy

経営理念

# Issue Driven Company

私たち株式会社アニスピホールディングスは、  
「Issue driven company」  
(社会課題を解決することによって成長していく会社)  
として全社一丸となって取り組んでいます。

犬猫の  
殺処分問題

空き家の  
激増

精神病院から  
の退院

高齢障害者の  
増加

入所施設から  
GHへの移行

障害児の親の  
低所得化

早期の  
母子分離問題

発達障害児者  
の激増

親なきあと  
問題

8050問題

障害者総数の  
増加

Slogan

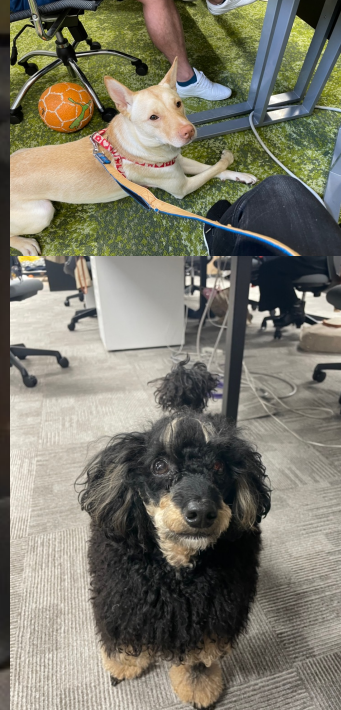
スローガン





# Company

会社概要



社名: 株式会社アニスピホールディングス

所在地: 〒102-0074

東京都千代田区九段南 3-1-1 久保寺ビル 3階

代表者名: 藤田 英明 (Hideaki Fujita)

設立年月: 平成28年8月5日

資本金: 53,000,000円

決算期: 3月 ※現在6期目

店舗数: CARE PETS 11店舗 (うち直営2店舗)

わおん障がい者グループホーム 1086拠点

(うち直営グループホーム 62拠点)

BEEHACK障がい者グループホーム 12事業所(開設準備中含め)

FamilyNurse(訪問看護事務所) 6事業所 (開設準備中含め)

WORKOUT (生活介護) 20拠点 (開設準備中含め)

Juggaar(放課後等デイサービス・児童発達支援) 4事業所 (開設準備中含め)

取引銀行: 千葉銀行 / 常陽銀行 / 三井住友銀行 / 東日本銀行 / 福祉医療機構



# Dominants

グループホーム展開図

全国  
46 都道府県  
に展開



直営 62拠点 / 参画企業 1024 拠点

+ 相談支援事業所、生活介護、訪問看護ステーション

## 【関東エリア】

お江戸障がい者グループホームわおんA  
お江戸障がい者グループホームわおんB  
お江戸障がい者グループホームわおんC  
お江戸障がい者グループホームわおんD  
お江戸障がい者グループホームわおんE  
お花茶屋ユニット  
ファンタジスタ水元（サッカー好き専門）  
東水元ユニットA  
浦和針ヶ谷ユニット  
瀬ヶ崎ユニット  
西船橋ユニット  
船橋上山町ユニット

大和田新田ユニット  
ゆりの木ユニットA  
ゆりの木ユニットB  
大和田新田ユニットB（家族ユニット）  
高津ユニット 市川大野ユニットA  
市川大野ユニットB  
国府台ユニットA  
国府台ユニットB  
市川大野ユニットA(短期入所)  
市川大野ユニットB(短期入所)  
北小岩（ゲーム好き専門）  
足立荒川（北千住ユニット）

## 【関西エリア】

わおん障がい者グループホームなにわ  
わおん障がい者グループホームなにわ萌えキュン（アニメ好き専門）  
わおん障がい者グループホームなにわ鉄男（鉄道好き専門）  
わおん障がい者グループホームなにわLino



# 代表取締役 藤田 英明

About 東京都出身  
明治学院大学社会学部社会福祉学科  
(専攻：精神障害者福祉と生活保護制度)

メディア出演 NHKニュースおはよう日本 / NHKeテレ/テレ東WBS /  
日本経済新聞 / 読売新聞 / J-WAVE / 日経ヘルスケア /  
高齢者住宅新聞 / 介護ビジョンなど多数

著書 図解でわかる介護保険ガイド (アニモ出版)  
社会保障大国日本 (幻冬舎)  
介護再編 (Discover21)



Online  
Salon



# CEO

代表者紹介

## Profile

1998年から2003年まで、社会福祉法人の相談員・事務長・施設長・理事等として従事。2003年、夜間対応型のデイサービス（保険内と保険外を組み合わせた日本で初めて※の「混合介護」サービス）を行う施設を埼玉県で起業。

2015年にはその事業モデルを北海道から沖縄まで全国に950事業所展開し「世界で一番多くのデイサービス（※自社調べ）」を開業。そうした中、障がい者の雇用策として焼鳥屋を開業するもあえなく失敗（黒歴史）。介護サービスで台湾に進出。内閣府規制改革会議に参画。首相公邸で講演。

現在は、サービス付き高齢者住宅（ナーシングホーム・ホスピスホーム）や訪問看護事業、上院の経営などを行うとともに、動物看護師によるペット（犬・猫・亀・うさぎ・スナネズミ・鳥・カメレオンなどなど）の訪問介護・看護などのホームケアサービスを全国に展開。

さらに2018年からは「ペット共生型障がい者グループホームわおん・にゃおん」をレベニューシェア方式で全国に展開（2022年9月現在 1086拠点）し、「わおん・にゃおん」事業所で保護犬・猫を保護し、殺処分される「命」を1つでも減らし、同時にアニマルセラピー効果によって入居者の生活の質(QOL)の向上に取り組むとともに、入居者の一般企業への就職を推進し、社会保障費の削減に取り組んでいる。グラミン日本アドバイザー。



パステルIT新聞

関係者・関係者以外を区別するIT関係

事業の多角化図る

園が障者福祉に参画

障者の福祉に参画する園

障者の福祉に参画する園

CLINIC ばんばろ

開業医をサポートする総合情報誌

March 2021.3 Vol.480

Remote相談

Up To Discussion

オンラインサロンは医療経営に使えるか

実践家そのものがコンテンツ

参加者同士の交流を引き出せば

低額で有益な経営ツールになる

増殖する

“対象限定診療所”

第1特集

めまい・ブロック注射……個別対応重視で人気に!!

第2特集

2021年度介護報酬改定

転換期を迎えた介護の未来

小島重雄

佐々木洋

長谷和宏

藤田直貴

村松文子

土井隆之

6

4

5

アニコムデザイン「おんたんの動物」

総力特集

注目企業2022

2022年5月号 花巻850円

3月22日(火)発売

経済界電子版 検索

雑誌「経済界」総力特集全70頁

革新と飛躍を続ける今注目47社を一挙紹介

松嶋 大

藤田 英明

藤井 将志

MONTHLY

フロンパス

3

2021 MAR. 770円

ビジネスの拡大を促す

従来型ビジネスの枠を超えた起業事例が満載登場!!

株式投資型クラウドファンディングや株主コミュニティなど、あらたな資金調達手法が台頭!!

ウィズコロナに打ち克つ!!

渾身の総力特集

地域発

エコノミスト Online

トップ 経済・企業 マーケット・金融 国際・政治 投資・運用 資源・エネルギー テクノロジー 法務

経済・企業 挑戦者2021

藤田英明 アニスピホールディングス代表 保護犬・猫と障害者暮らし

2021年

No.1

人に迫り、人を結ぶ

2021 May 5月号

定価850円

経済界

特集

逆境に生きる

為末 大 Deportare Partners代表

池上一夫 長谷工コーポレーション社長

星崎尚彦 ビジナリーホールディングス社長

小野文明 nmsホールディングス社長

メディアでの取材掲載多数

Media

総力特集

注目企業2021

2021年3月号 花巻850円

3月22日(火)発売

経済界電子版 検索

雑誌「経済界」総力特集全70頁

革新と飛躍を続ける今注目47社を一挙紹介

anisp Holdings

アニスピホールディングス

代表取締役CEO 藤田英明

ペット共生型福祉施設を

全国で450拠点開設

人も動物も幸せに

動物と人との距離が近いグループホームを全国展開し、2020年から運動療法を取り入れた障がい者デイサービスも始めたアニスピホールディングス。日本初取り組むを次々とスタートさせ、障がい者やペットを取り巻く社会問題の解消に取り組んでいる。

Shi-Ba

7月号

創刊20周年

愛犬家が大集合!

パンサー・尾形さんが犬たちにサンキュー!

いつやってもいじゃん? 仮・成人式ファッション

大盛振る舞い! 48アイテムプレゼント企画!

暗相・平成一介和紫犬の顔の進展を語る

この行動、キレたわけじゃないんです!

うちの子はうんなにほめてもほめ足りない♡

「ペット共生型障がい者グループホーム」は、障害のある人が保護犬・猫と共に暮らす日本初の本ビジネスモデルだ。動物が人を癒やすアニマルセラピー効果も期待できる。

（関手＝藤枝克治・本誌編集長、構成＝加藤結花・編集部）

障害のある人の居場所を社会に作りたい……。その受け皿として考えたのが、空き家を活用し、障害のある入居者が保護犬・猫と一緒に暮らす「ペット共生型障がい者グループホーム」の運営だ。社会復帰を希望する障害者に住む場所を提供するだけでなく、全国の空き家問題やペットの処置問題という「一石三鳥」の社会問題の解決にもつながります。2018年5月に千葉県八千代市に第1号拠点をオープンさせたとすぐには決まり、今では全国で537拠点（5月1日現在）に増えました。（挑戦者2021）

読者さんへ

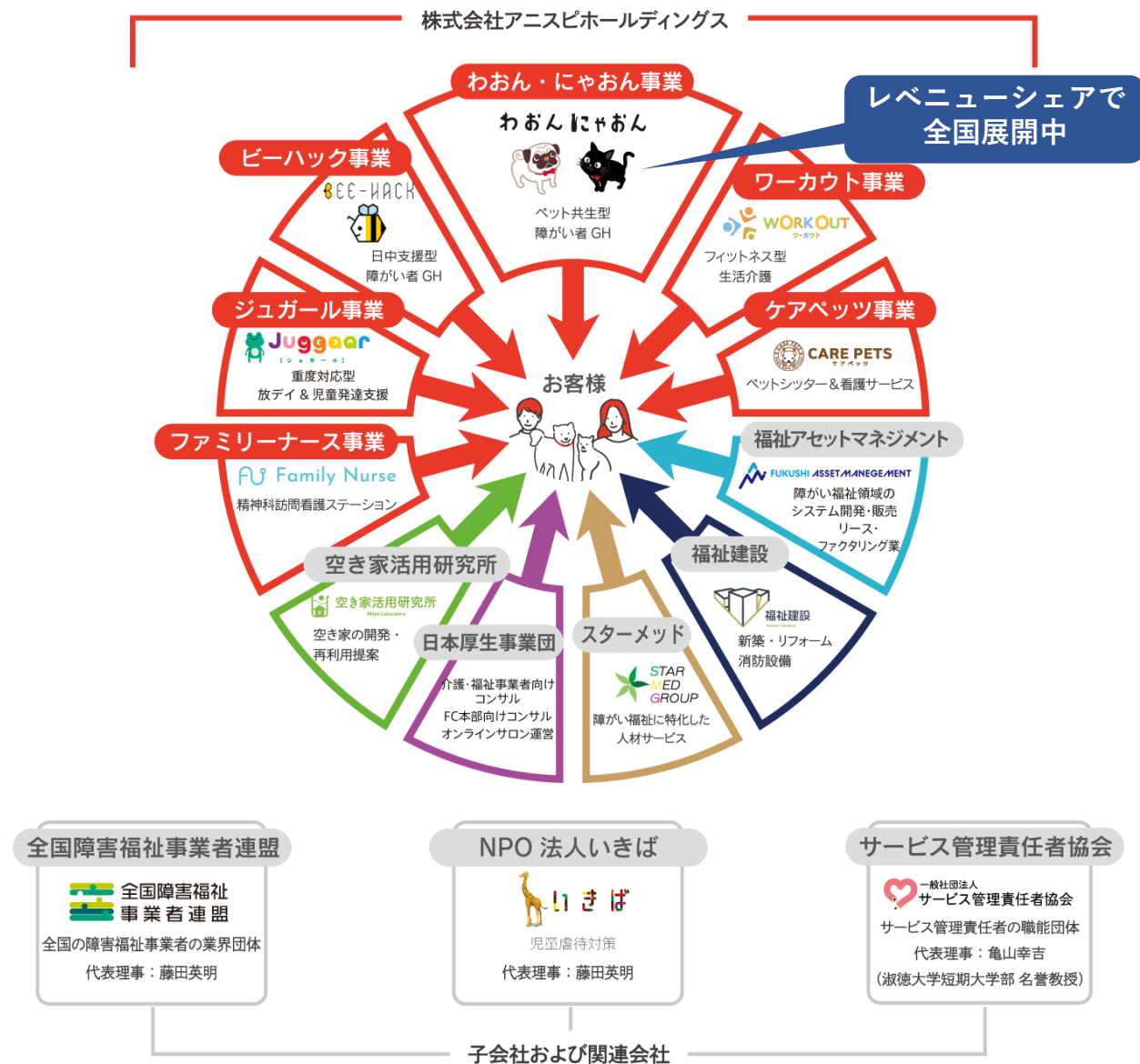
老犬介護チーム メロー

認知症の犬もストレスフリーの室内で自由にのびのびと過ごせる



# anispi holdings

人の福祉とペットの福祉に  
必要とされる  
トータルサポートを  
提供しています。

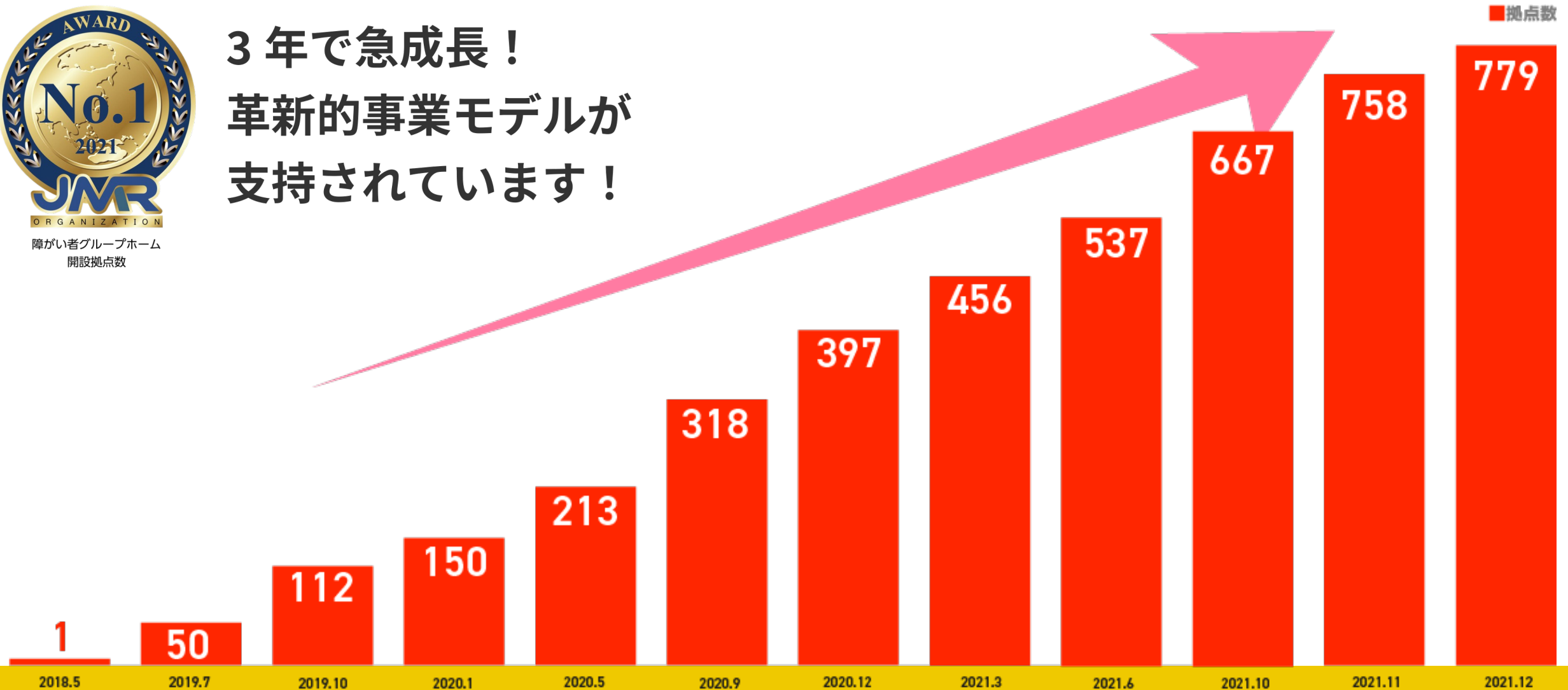


# Expansion

わおん障がい者グループホーム  
開設拠点数推移



3年で急成長！  
革新的事業モデルが  
支持されています！





BEE-HACK

---

日中サービス支援型  
障がい者グループホーム  
(共同生活援助)





# Definition

## 基本概要

### 障がい者グループホームとは？

平成元年に知的障がい者地域生活援助事業として、知的障がい者のグループホームが制度化。都道府県知事より障害者総合支援法に基づく「共同生活援助」の事業所指定を受けて、障がい者に障害福祉サービスを提供するものです。

### 入居者年齢は？

18歳から64歳まで。

※64歳までに入居した場合、65歳以降も継続居住可能

※15歳から入居できる特例ケースあり

### 入居対象者は？

「精神障がい者」「知的障がい者」「発達障がい者」「身体障がい者」「難病の方」など。

# Definition

## 基本概要

## 障がい者グループホームの種類は？

障がい者グループホームには「介護サービス包括型」「日中サービス支援型」「外部サービス利用型」の3類型があります。介護サービス包括型は知的障害者、外部サービス利用型は精神障害者が多く、日中サービス支援型は他の累計より身体障害者の割合が高くなっています。また日中サービス支援型は区分4以上が多く、外部サービス利用型は区分なしが多くなります。



介護サービス包括型



日中サービス支援型



外部サービス利用型

定員

新築建物は10名以下  
既存建物は20名以下  
(都道府県知事が特に必要と認める場合は30名以下)  
共同生活住居：原則2～10名

20名以下+短期入所1～5名  
(都道府県知事が特に必要と認める場合は30名以下)  
共同生活住居：2～10名

新築建物は10名以下  
既存建物は20名以下  
(都道府県知事が特に必要と認める場合は30名以下)  
共同生活住居：原則2～10名

**完全に不足状態!**

事業所数

7,718

182

1,328

# 日中サービス支援型とは？



- ・1ユニット（10人以内）×2ユニットと、短期入所（1～5名）を一体的に運営する
- ・最小は入居者4名＋短期入所1名
- ・短期入所は必置（併設型／単独型）単独型の場合、設備面で配慮が必要
- ・共同生活住居ごとに1日を通じて1人以上の世話人または生活支援員を配置
- ・1ユニットに1名以上の夜勤者を配置
- ・特例の区分4以上の居宅介護利用は可能（33年3月までの経過措置）
- ・特定相談支援事業所との連携により3ヶ月毎のモニタリングを実施
- ・自治体による協議会による評価、要望・助言を受ける
- ・報酬単価が他のGH業態より高い

## Definition

### 基本概要





# BEE-HACKとは？

弊社アニスピホールディングスで展開しているペット共生型障がい者グループホームも含め、全国的に障がい者グループホームが増えております。そうした中、他の障がい者グループホームと【BEE-HACK】の大きな違いは、ご利用者の障害の程度となります。

障がい者グループホームには、「介護サービス包括型」「日中サービス支援型」「外部サービス利用型」の3類型が存在します。そのなかで、【BEE-HACK】は中・重度の障がい者を主に受け入れる「**日中サービス支援型**」という体系になります。日中サービス支援型は、従来の共同生活援助よりも手厚い人員配置を行い、重度の障害者等に対してもいつでも支援できる体制を確保することを基本としています。「障害者の重度化・高齢化」問題に対応できる新たなタイプの障がい者グループホームです。

前提条件として「**建物は全て新築**」「**定員は原則20名**」「**入居者は区分3以上**」となります。1人の利用者が入居されると毎月30万円前後の訓練給付費を算定できます。

## Definition

基本概要

# System

## 障がい者グループホームの指定と報酬の仕組み

事業開始前に、都道府県知事※によるグループホームの事業所指定を受ける必要があります。

※政令指定都市、中核市は市単位

### 人員基準：

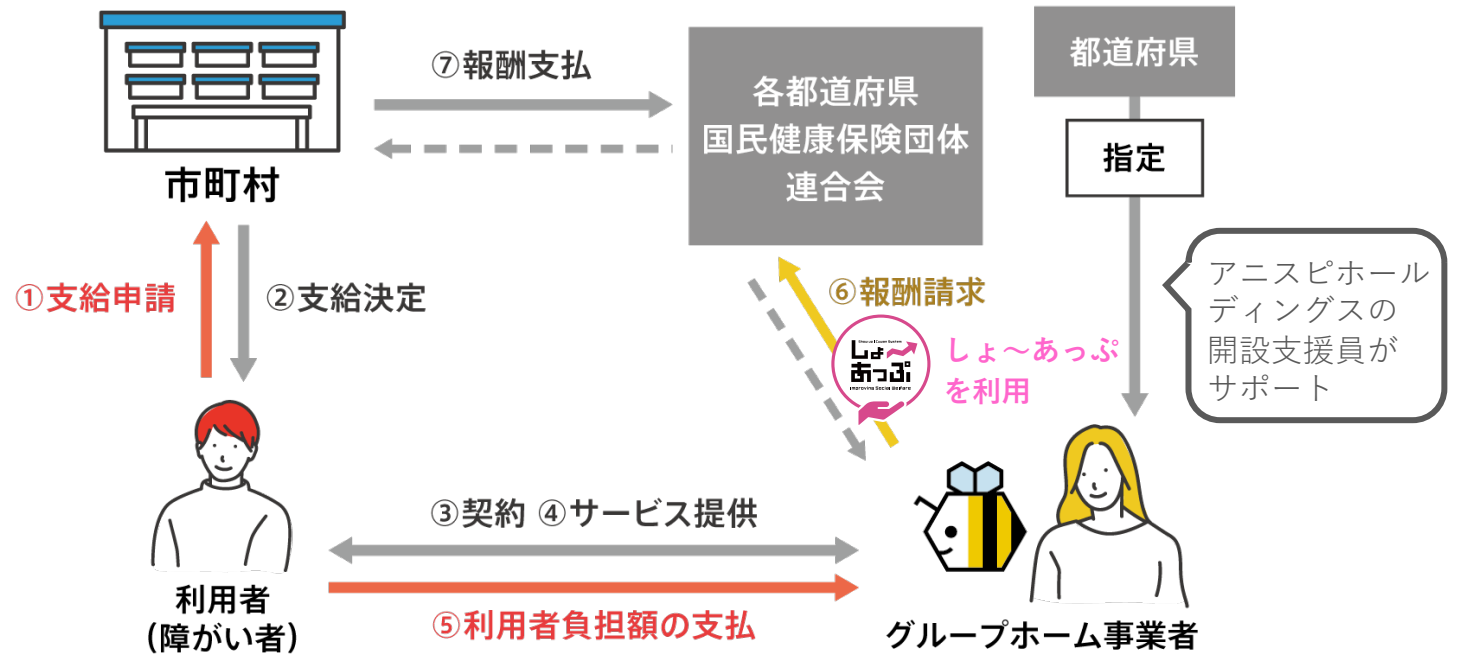
従業者の知識、技能、人員配置等に関する基準

### 設備基準：

事業所に必要な設備等に関する基準

### 運営基準：

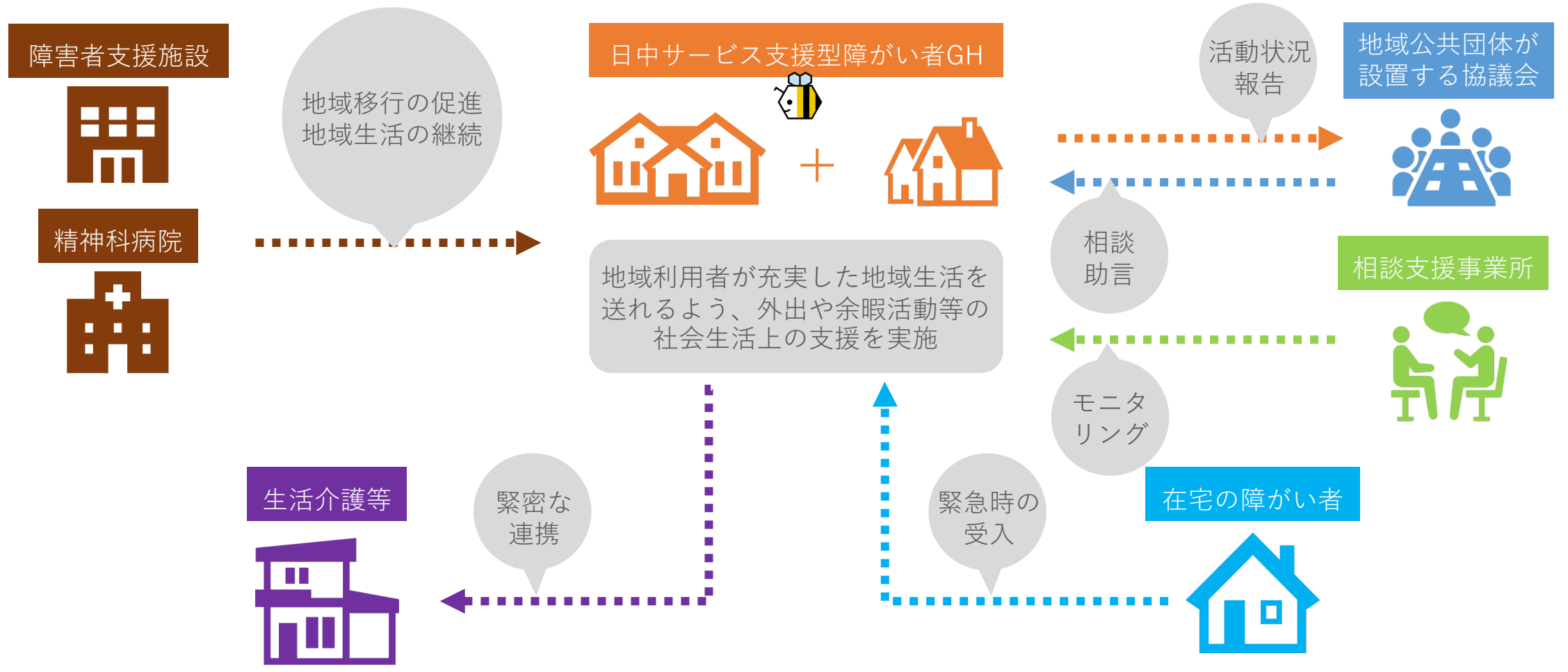
事業所を運営するうえで求められる運営の基準



# System

## 日中サービス支援型障がい者GHと地域とのかかわり

日中サービス支援型障がい者グループホームは、地域のさまざまな医療・福祉や自治体と連携して中核的な役割を担います。





# Social Impact

日中サービス支援型障がい者GHが与えるインパクト

「日中サービス支援型」障がい者グループホームが整備されていくことで、地域社会の福祉に貢献し良いインパクトを与えることができます。

## 入居者

自分らしい生活を送ることのできる  
住まいが確保される

コミュニケーション機会／日中活動の充実／生活上の負担軽減／  
精神的自由／孤独感の減少／自己肯定感 etc.

## 入居者のご家族

入居者となる家族や自身の将来に安心感が持てる  
それにより、社会参加が進む

入居者の安全や健康への関心／入居者の生活への安心感／  
心身の負担軽減／就労や市民活動等の社会参加 etc.



## 職員

障がい者支援のスキル・経験を身につけた  
人材が増加する

十分な収入／障がい者の個性の理解とサポート／働きがい／  
障がい者支援のスキル・経験／障がい者支援人材の増加 etc.

## 地域社会

誰もが地域で共に暮らすことのできる  
「共生社会」の実現

地域による障がい者の受け入れ／地域住民による障がい者の理解  
／障がい者と地域とのつながり／暮らしやすい地域社会 etc.

# Property

物件について

## 20 Rooms by new apartment.

BEE-HACKでは、  
20名定員の新築グループホームを  
アニスピホールディングスが支援します



「日中サービス支援型障がい者グループホーム」の運営に必要な物件は、定員20名の比較的規模の大きなものです。適した物件を探すのは難しく、新築でも建築コストが大きくなります。ビーハックでは、アニスピホールディングスが新築物件に関する支援を行うため、初期投資をぐっと抑えながらスピーディーに開設できます

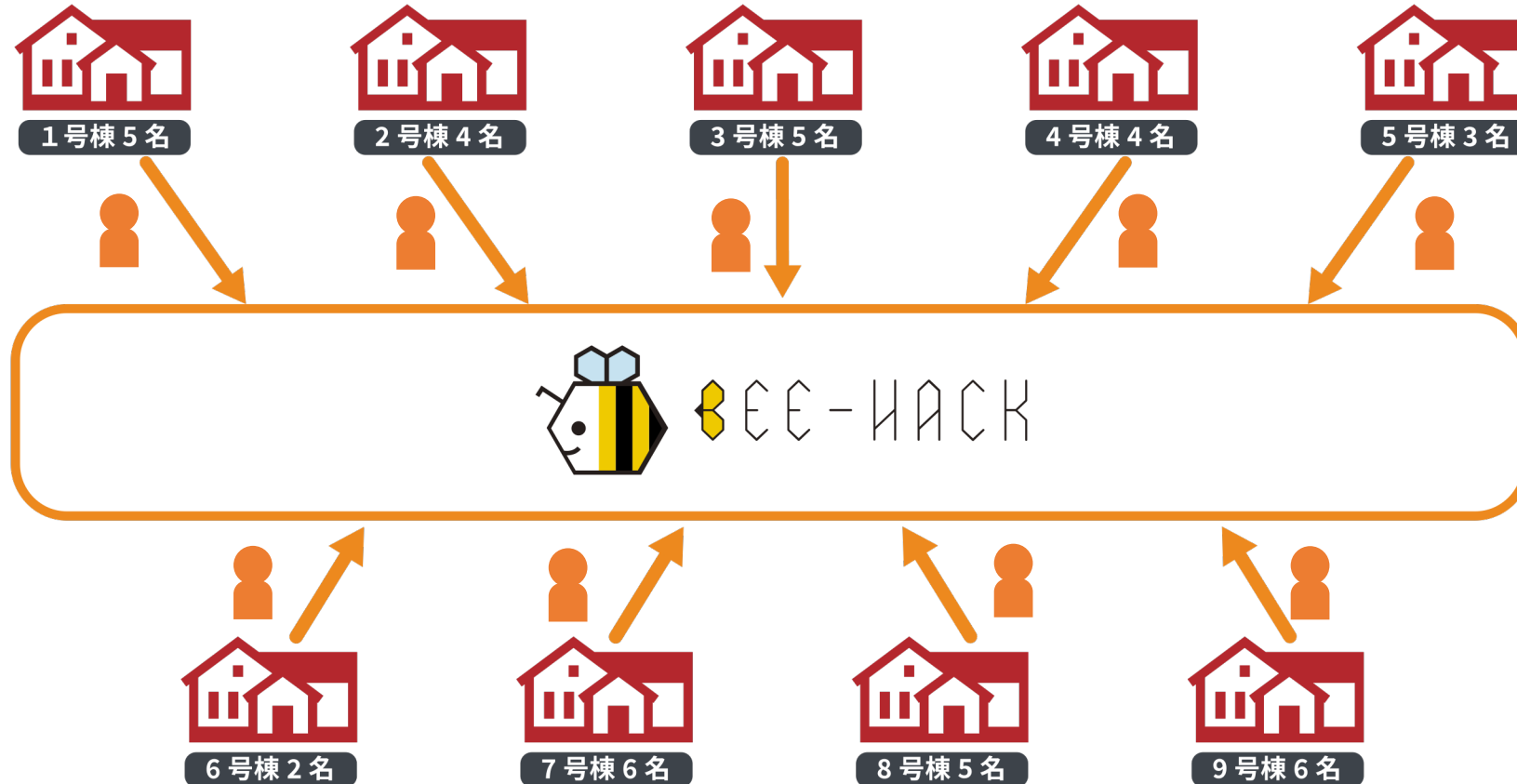
- ・ 加盟店オーナー様は建築費を負担する必要がないため、初期投資額が少ない
- ・ 新築のため、ある程度希望のエリアで展開できる
- ・ 老朽化・修繕リスクが少なく耐用年数が長い（25年以上）
- ・ リフォームや消防設備工事のコストも不要
- ・ 新築のため入居希望者からの人気を得やすく、入居が決まりやすい
- ・ 新築のため求職者からの人気を得やすく、採用しやすい
- ・ 障がい者グループホームの運営に最適な間取りや設備を設計できる



# Synergy

国内No.1シェア「わおん」との連携

御社が「ビーハック」をご出店される場合、近隣地域の障がい者グループホーム「わおん」「にゃおん」へ優先的にご紹介し、推奨させていただきます。「わおん」「にゃおん」では受け入れが難しい中重度・高齢の入居者を、「ビーハック」で受け入れていただくことが可能です。ゼロから営業をはじめないため、出店リスクが抑えられ、初月から安定的な売上を見込むことも可能になります。



A person is sitting on a bed in a dimly lit room, looking thoughtful. The room has a window with sheer curtains in the background. The person is wearing a dark, long-sleeved top and pants. The overall mood is contemplative and quiet.

なぜ、いま、  
障がい者グループホームが  
必要か？

Why we are wanted



# Background

日本の障がい者を取り巻く環境

## 日本の障がい者総数

790万人 (平成23年) ▶ **990万人** (平成30年) 7年間で125%に!

2021年には、ついに  
**1,000万人** に到達!

さまざまな障がいを抱えた方が生活している

軽度知的障がい

双極性障がい

発達障がい

ASD

ADHD

睡眠障がい

・・・etc.

社会で暮らす支援が必要

## 日本の障がい者の割合

**8.25%**

約12人に1人が  
障がいを抱えています。

ドイツ 15%

アメリカ 20%

外国は高水準!  
日本はまだまだ  
はじまったばかり!

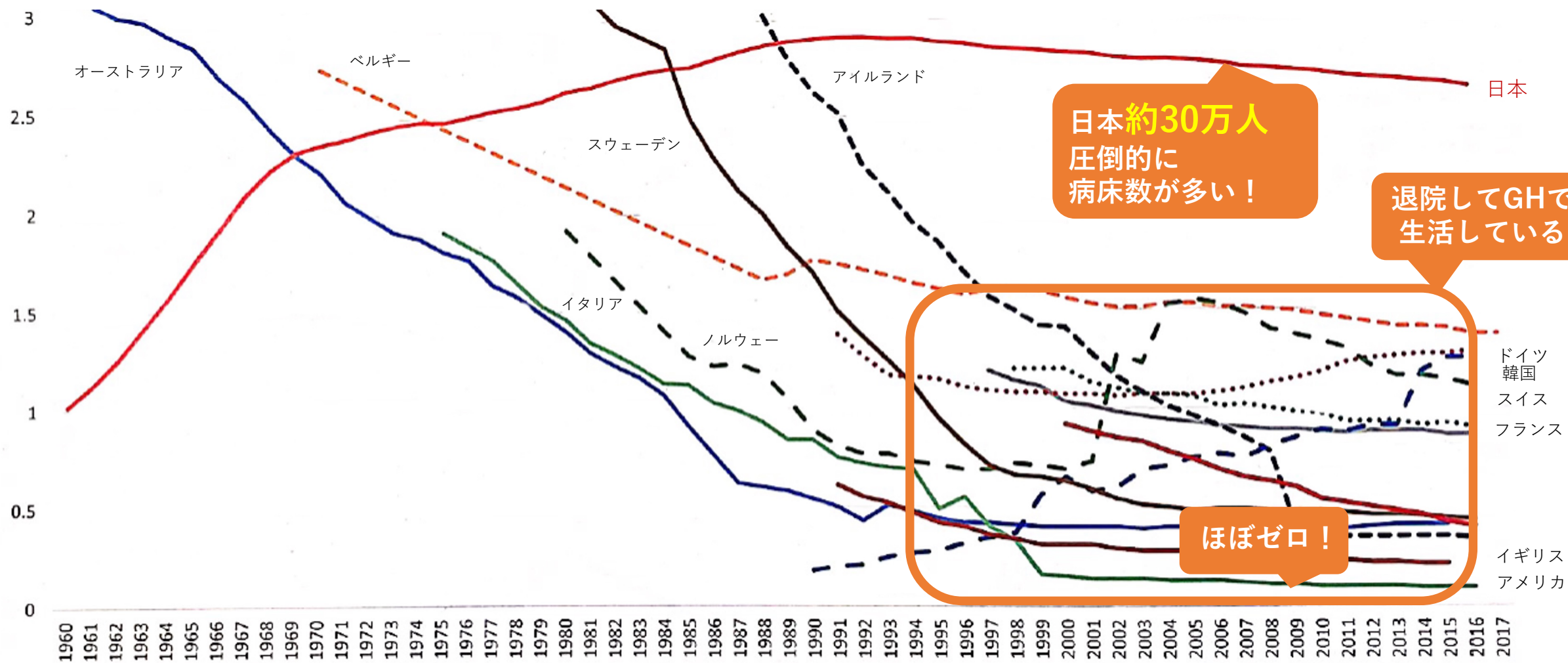


厚生労働省データより

# Background

日本の障がい者を取り巻く環境

## 精神科病院のベッド数の推移（国際比較） ※人口1,000人あたり



# Background

日本の障がい者を取り巻く環境

## 精神科病院の平均在院日数（国際比較）

ベルギー	9.4	ドイツ	25.1	韓国	145.7	スイス	27.5
フランス	22.7	イタリア	14.2	スウェーデン	16.1	イギリス	37.6

日本

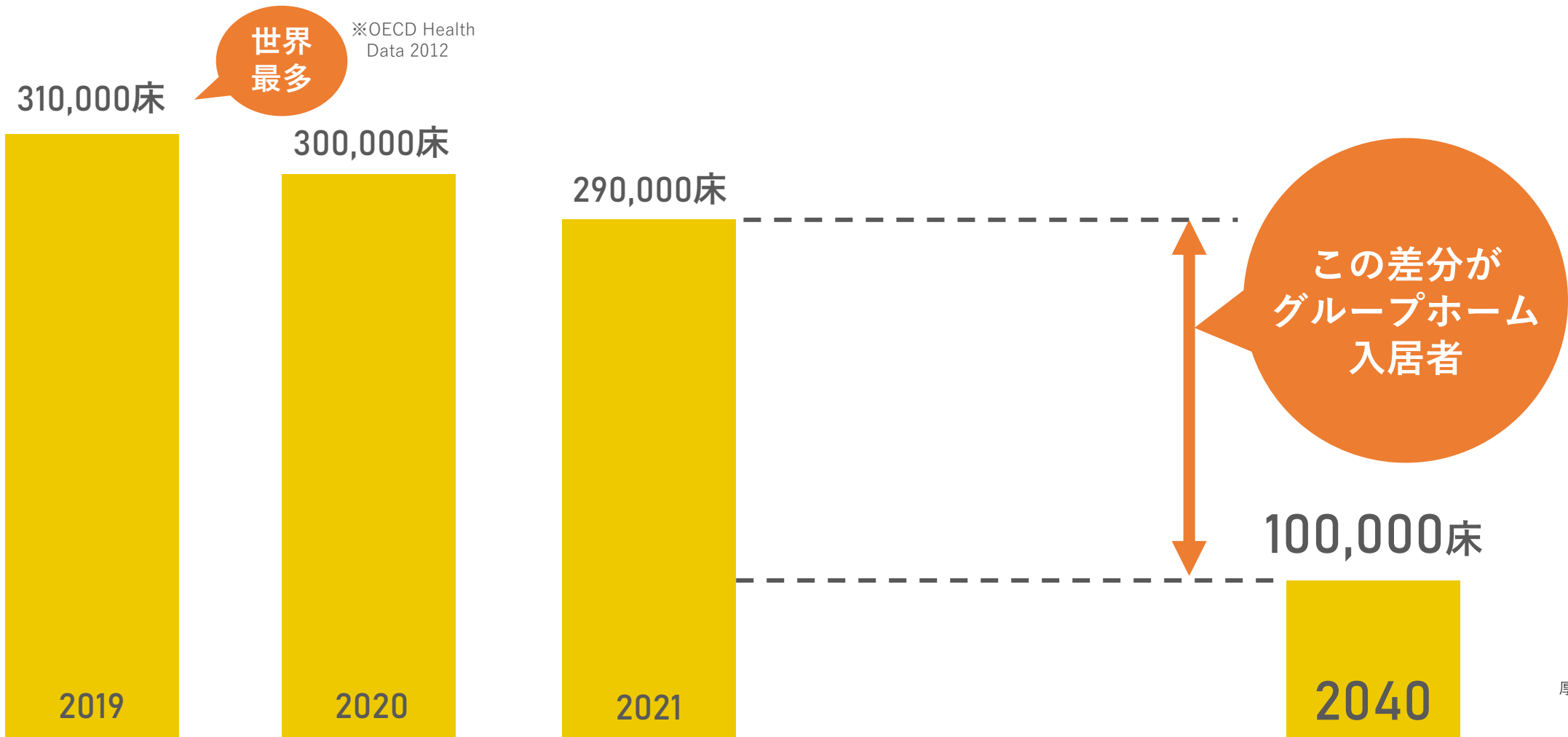
269.9

圧倒的に  
入院期間が  
長い！

# Background

日本の障がい者を取り巻く環境

## 精神病院のベッド数削減と退院促進



# Background

日本の障がい者を取り巻く環境

毎年必要になるグループホーム居室数

約 **400,000** 人分

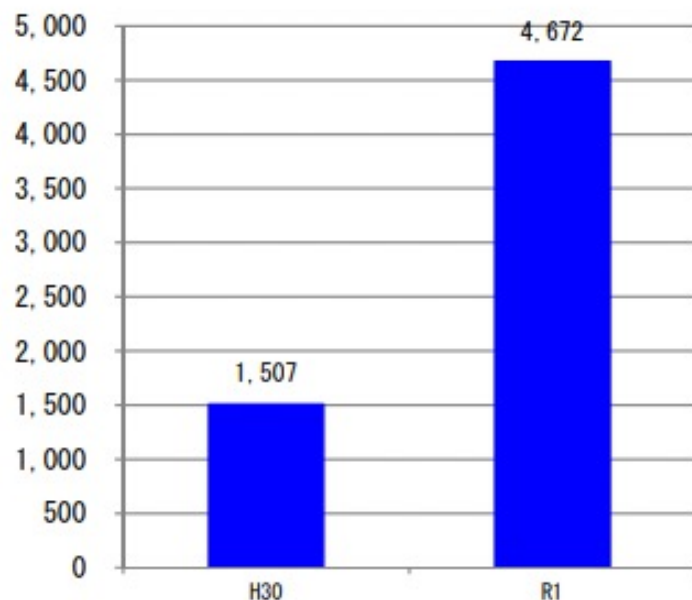
※今後さらに必要になります。

# Data

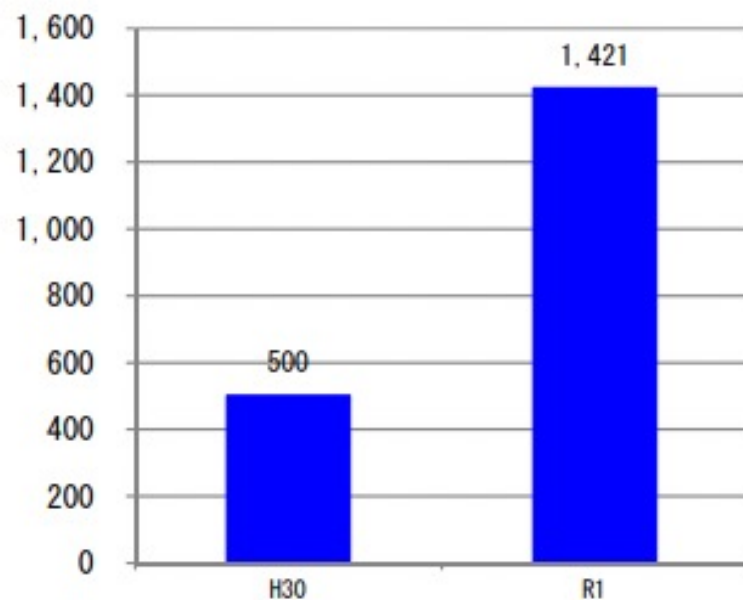
## 日中サービス支援型障がい者GHの推移

日中サービス支援型がスタートした平成30年度と翌年の令和元年度の推移比較をすると、以下のように伸びは見られるものの、日中サービス支援型の費用額は障害福祉サービス等全体の約0.2%となっており、**まだまだ不足**していることがわかります。

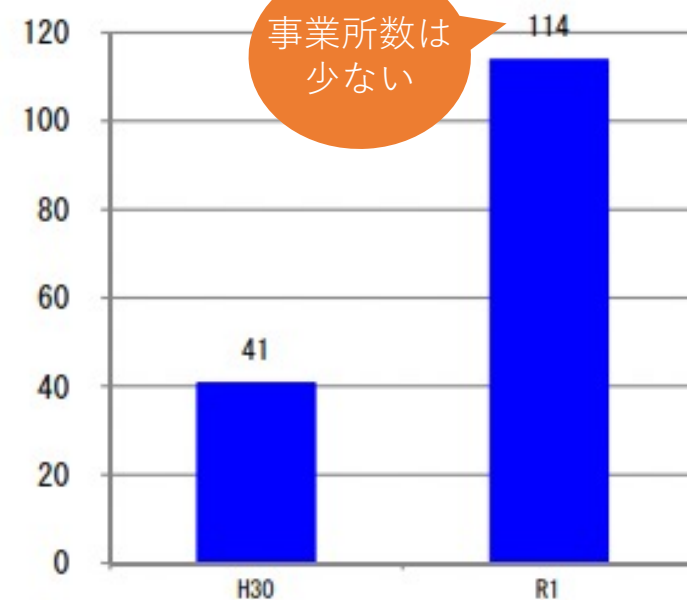
費用額の推移（百万円）



利用者数の推移（一月平均・人）



事業所数の推移（一月平均・箇所）



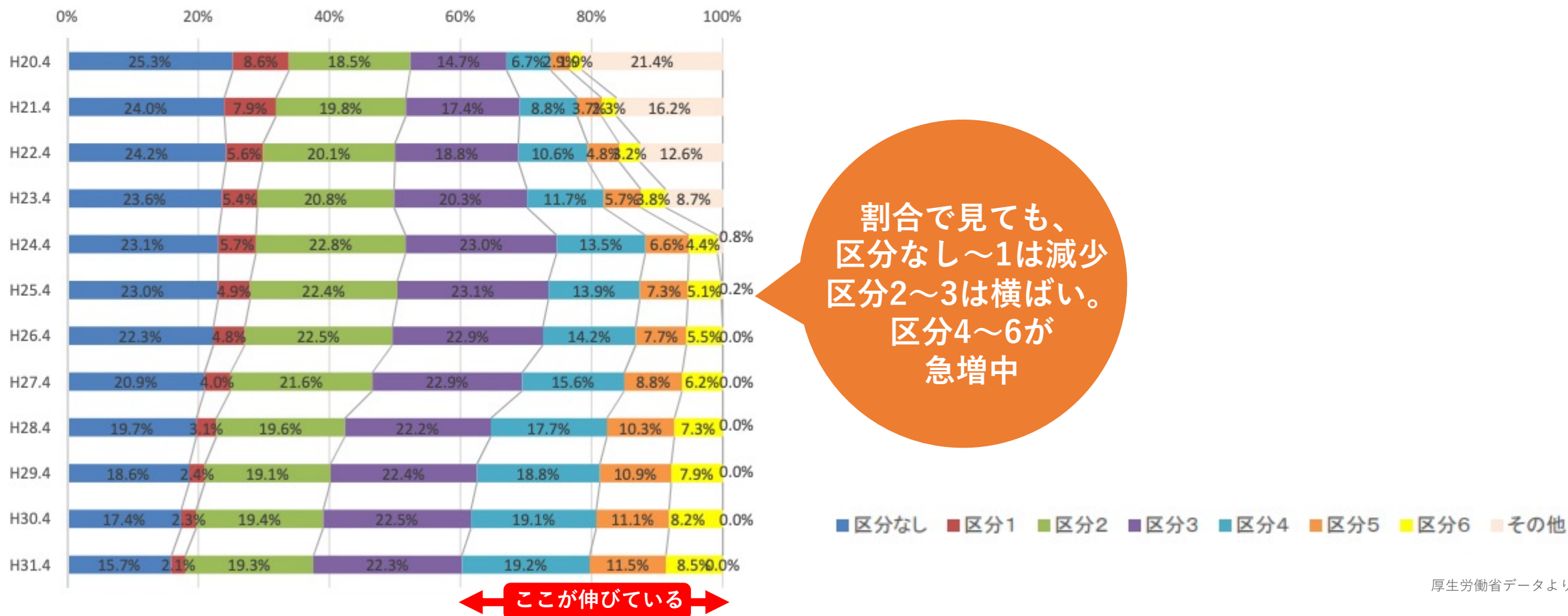


# Data

## 障がい者グループホーム利用者の障害支援区分別構成の推移

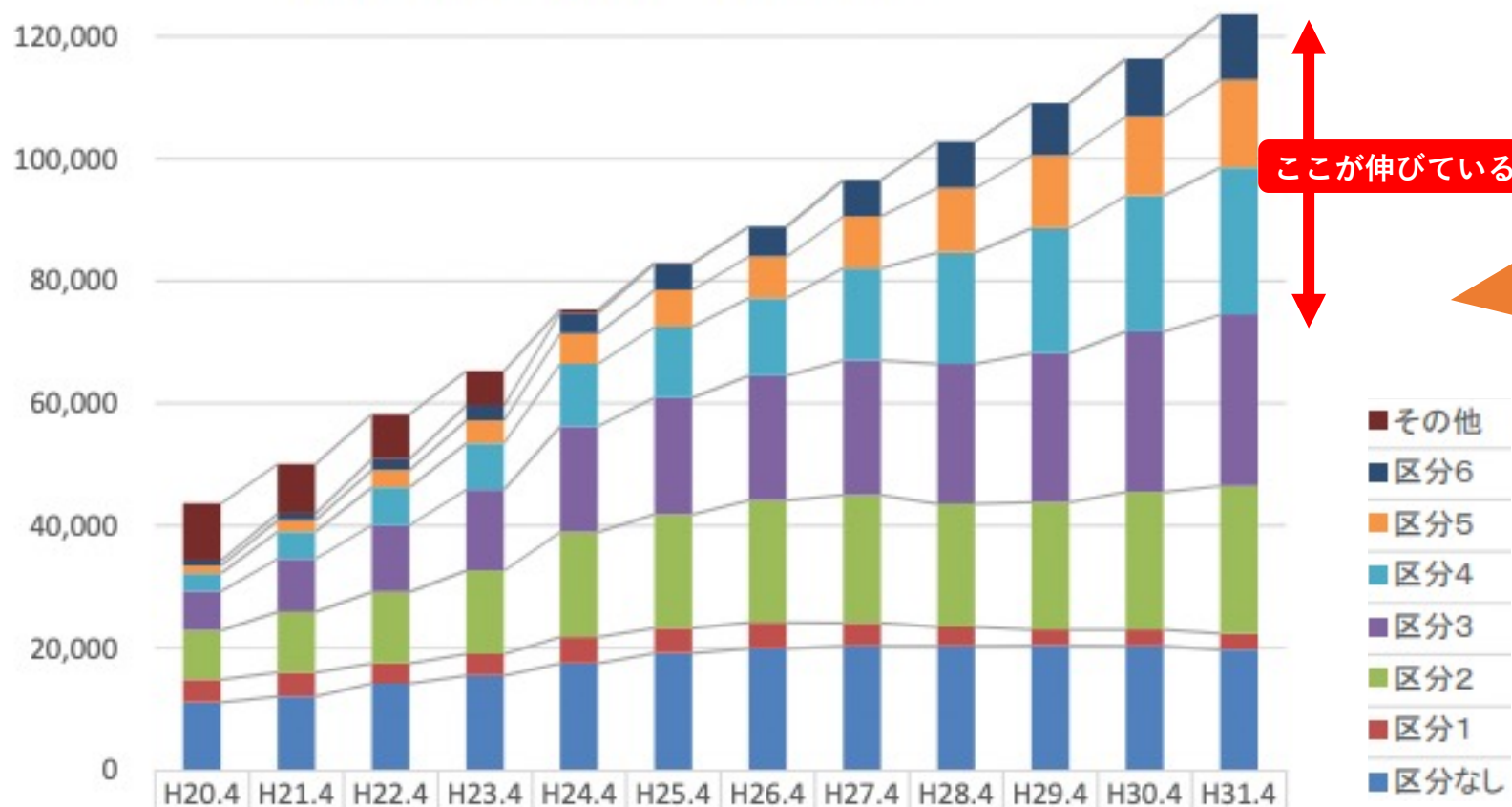
区分4~6（中重度）の障がい者の利用者が数・割合ともに増加しており、日中サービス支援型のニーズが高まっています。

### 区分別のGH利用者割合の推移



区分4～6（中重度）の障がい者の利用者が数・割合ともに増加しており、日中サービス支援型のニーズが高まっています。

### 区分別のGH利用者数の推移



全体的に  
増加傾向だが、  
特に区分4～6の  
伸び幅が顕著

障害者の重度化・高齢化が深刻で国も対策を急いでおり、重度化・高齢化に対応できる「日中サービス支援型」の障がい者グループホーム整備が急務となっています。

そのため、高い報酬単位の他にも「重度障害者支援加算」の対象拡大を検討するなど、日中サービス支援型障がい者グループホームを優遇する「追い風」の状態が続く傾向にあります。

[日中サービス支援型共同生活援助サービス費（2021年4月）]

2021年4月からの報酬改定では、支援区分3以下の報酬を減額し重度対応重視に

	(I)	(II)	(III)	(IV)
区分6	1,105 (+1)	1,021 (+1)	969 (+1)	1,135 (+1)
区分5	989 (+1)	904 (+1)	852 (+1)	1,019 (+1)
区分4	907 (+1)	822 (+1)	770 (+1)	937 (+1)
区分3	650 (-71)	574 (-63)	528 (-56)	677 (-74)

区分4以上は  
プラス改定！  
追い風状態に

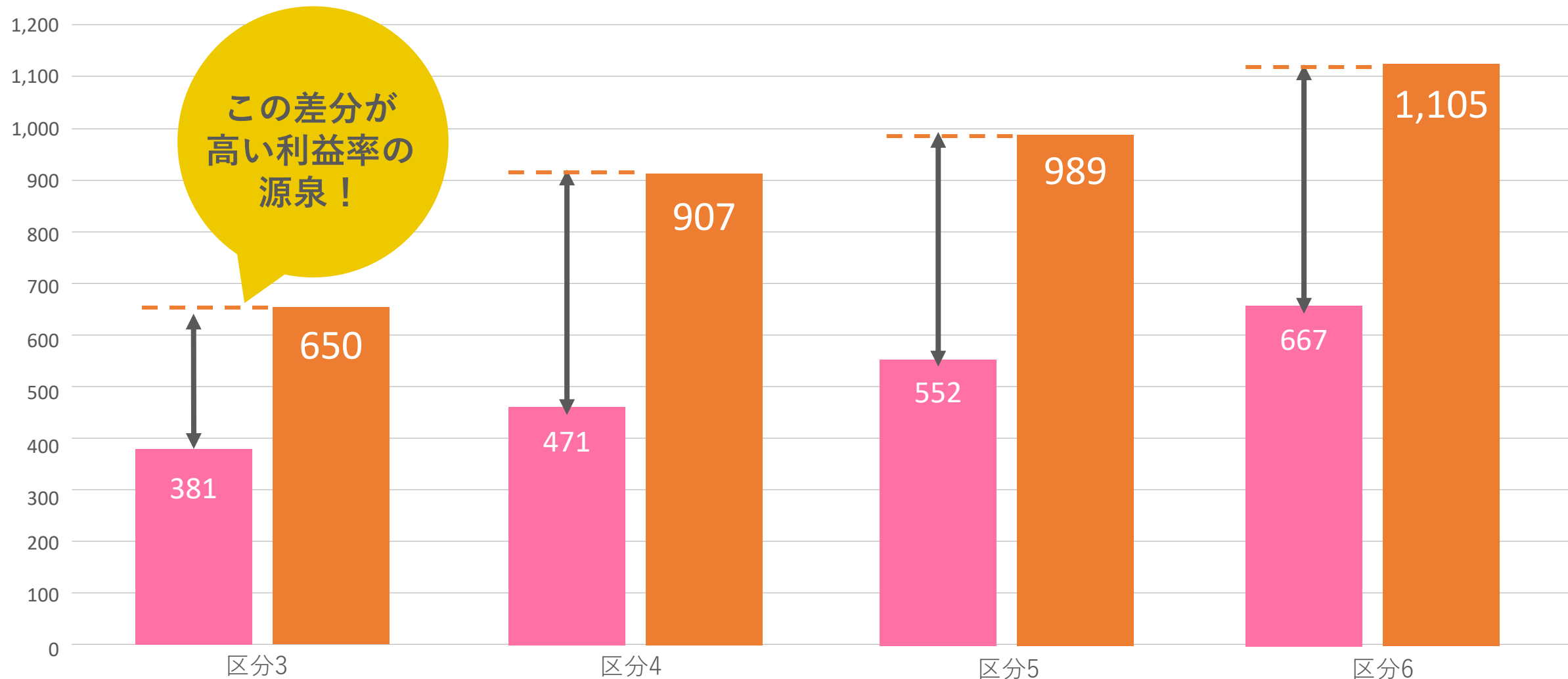
# Data

日中サービス支援型は報酬単価が高い

障がい者グループホームの区分別報酬単位（一日あたり）

■通常の障がい者GH ■日中サービス支援型障がい者GH

厚生労働省データより



# Tips

## [豆知識] 障がい者グループホーム利用者数の都道府県別比較

障がい者グループホームの利用が最も多いのは・・・「北海道」！

介護サービス包括型

外部サービス利用型

日中サービス支援型

[合計]

	都道府県名	利用者数
1	東京都	11,407
2	北海道	10,198
3	大阪府	9,780
4	神奈川県	9,774
5	愛知県	6,404
6	千葉県	5,399
7	福岡県	5,263
8	埼玉県	4,862
9	兵庫県	3,553
10	長野県	2,813

	都道府県名	利用者数
1	北海道	2,119
2	熊本県	1,050
3	福岡県	897
4	鹿児島県	787
5	沖縄県	675
6	大分県	664
7	広島県	574
8	東京都	547
9	茨城県	534
10	福島県	531

	都道府県名	利用者数
1	北海道	429
2	埼玉県	294
3	神奈川県	252
5	愛知県	252
6	静岡県	214
7	千葉県	195
8	福岡県	188
9	東京都	180
10	沖縄県	111
11	広島県	97

	都道府県名	介護サービス包括型	外部サービス利用型	日中サービス支援型	合計
1	北海道	10,198	2,119	429	12,746
2	東京都	11,407	547	180	12,134
3	神奈川県	9,774	37	252	10,063
4	大阪府	9,780	63	100	9,943
5	愛知県	6,404	107	252	6,763
6	福岡県	5,263	897	186	6,346
7	千葉県	5,399	252	195	5,846
8	埼玉県	4,862	419	294	5,575
9	兵庫県	3,553	235	73	3,861
10	茨城県	2,777	534	55	3,366
11	長崎県	2,467	365	77	2,909
12	長野県	2,813	24	17	2,854





BEE-HACK

BUSINESS PLAN

初期投資額の安さと高利益が魅力！  
ビーハック展開プラン

# INVESTMENT

ビーハック初期投資

加盟金 890 万円

初期投資額 720 万円

内装工事 0 万円

消防設備 0 万円


物件取得費 240 万円

家具家電一般備品 480 万円

初期投資  
回収目安  
6~8ヶ月

	1ヶ月収支		※2期目 12ヶ月収支	
売上	1,232	万円	14,78	万円
人件費	627	万円	7,524	万円
販管費	251	万円	3,012	万円
<b>営業利益</b>	<b>354</b>	<b>万円</b>	<b>4,248</b>	<b>万円</b>
<b>営業利益率</b>	<b>28%</b>		<b>28%</b>	
人件費率		53%		53%

## 総合開業支援コンテンツ

- ✓ オーナー様初回面談
- ✓ オンライン・スーパーバイジング
- ✓ アニスピ大学受講権
- ✓ BEE-HACK加盟店向け実地研修  
(スタッフ1名につき7日間×2セット)
- ✓ 運営オペレーションマニュアル提供
- ✓ 雛型提供(運営帳票類、各種契約書などの一式)
- ✓ 障害者総合支援法事業者ハンドブック3冊
- ✓ 日々の運営に関わる帳票類
- ✓ 報酬加算請求関連様式
- ✓ 雇用契約に関する帳票類
- ✓ 利用契約に関する帳票類
- ✓ 指定申請作成サポート書類
- ✓ 物件情報取得権 (Chatwork配信)
- ✓ 内装業者のご紹介
- ✓ 消防設備業者のご紹介
- ✓ 物品業者のご紹介
- ✓ カーリース業者のご紹介
- ✓ 購買サイト利用権
- ✓ アニスピ採用サイトへの求人掲載
- ✓ 人材採用強化支援
- ✓ 定款の目的や変更内容作成支援
- ✓ 行政訪問指導
- ✓ 指定申請書類作成支援
- ✓ 初回申請処遇改善加算指導 (特定・特別は除く)
- ✓ 営業管理表提供
- ✓ 営業同行・営業先リスト作成
- ✓ 内覧会に関する指導
- ✓ 体験利用者の対応に関する指導
- ✓  BEE-HACK 商標使用権



# Home Nursing Station

精神科メイン訪問看護ステーション

## Family Nurse

目に見えない障害だから。

訪問看護師がご自宅やグループホームを訪問し、  
本人や家族の想いに沿った自立支援の実現に向けて、  
健康の維持・回復等生活の質の向上が図れるように専門的支援を行うサービスです。

- ✓ 精神疾患や知的障害をお持ちの方などを対象に心のケア
- ✓ ご利用者様の抱えている不安への相談対応や悩みに対しての助言など

**500万円(税別)** (訪問看護ステーションのみの立ち上げをご希望の場合)

新たに  
FC化  
しました！



# Home Nursing Station

精神科メイン訪問看護ステーション

## Family Nurse

- ✓ 服薬の援助・副作用の観察と早期発見
- ✓ 症状の観察と早期発見・身体合併症への配慮
- ✓ 日常生活での助言や援助  
(食事・睡眠・清潔・対人関係など)
- ✓ 対人関係の構築に必要な助言や援助
- ✓ 主治医や医療機関への連絡・相談
- ✓ 家族からの相談や不安に対する助言や援助

### 看護師の必要人員数

常勤換算 2.5名

### 対象となる障害

発達障害 パニック障害 高次脳機能障害 知的障害 統合失調症 人格障害 不安障害 不眠症  
摂食障害 (過食・拒食) うつ病 薬物依存 アルコール依存 双極性感情障害 (躁うつ病) など

### 月12回まで利用可能

訪問看護	単位	金額
管理療養費	300	3,000
基本療養費	555	5,550
お一人様一回分 合計	855	8,550



# WORKOUT

ワーカウト

フランチャイズ  
加盟募集中！



NEW STYLE 障がい者デイサービス

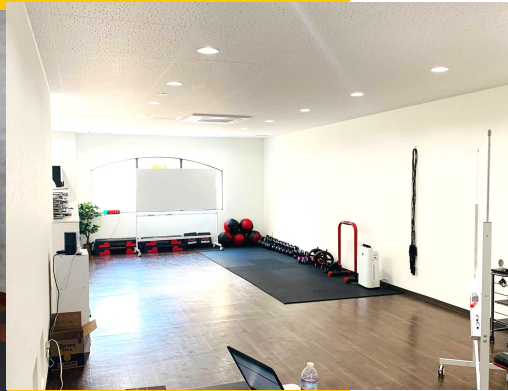
**WORKOUT**  
ワーカウト

## 生活介護

(障がい者デイサービス)

障害福祉企業とフィットネス企業の  
コラボで生まれた新業態！

[日本初] 運動のプロフェッショナルが開発した  
運動プログラムに基づく生活介護





フランチャイズ  
加盟募集中！

医療的ケア児・重度心身障害・重度知的障害対応  
放課後等デイサービス&児童発達支援



Juggaar

[ジュガール]  
加盟開発資料



# Know-How

700拠点以上の福祉事業の開設／運営を行ってきた実績から、あらゆる課題を解決するノウハウを保有しています。

この事業領域では、国内で最も長く、最も多くの実績を積み上げていると自負しています。



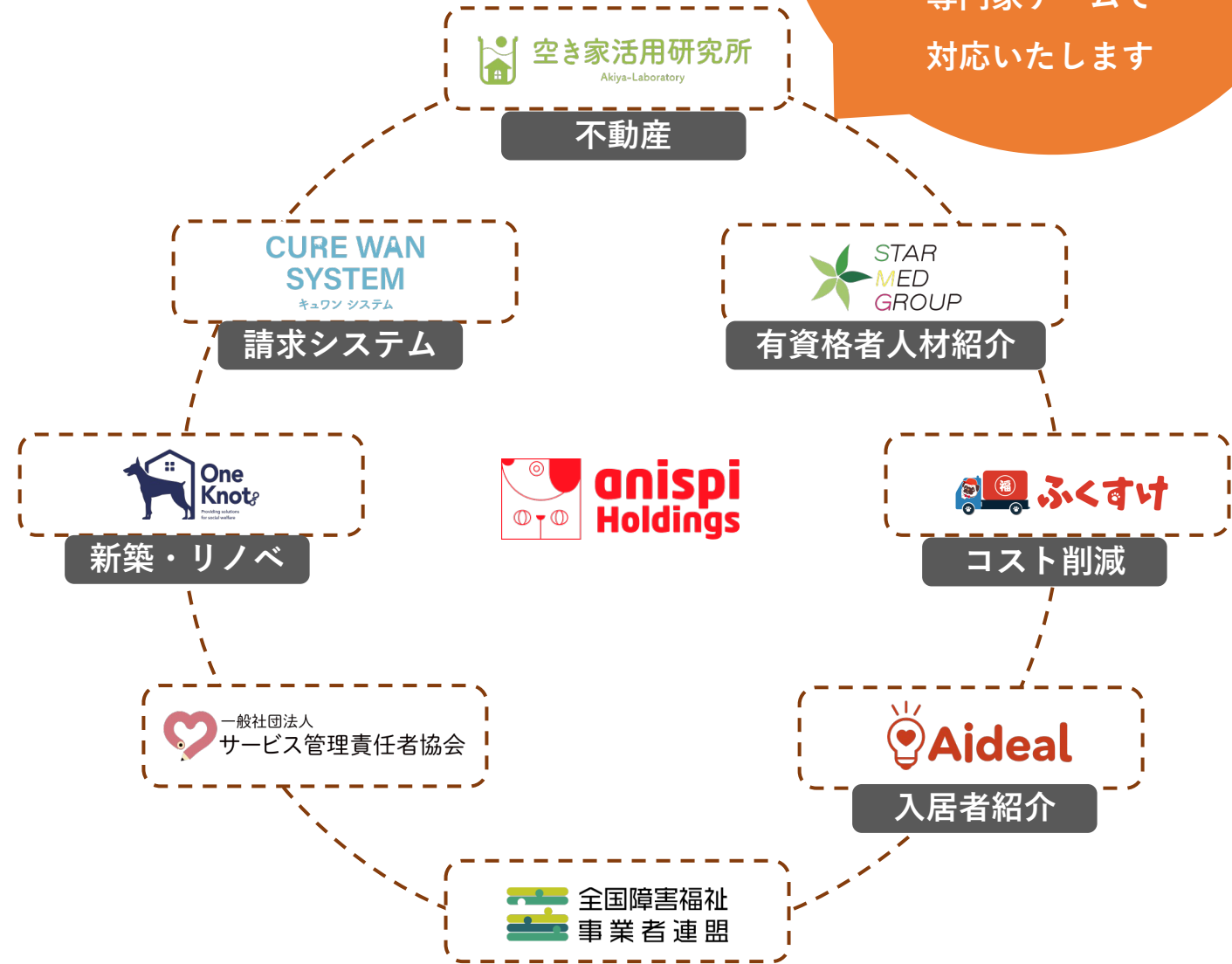
# Support Team

開設／運営サポート体制

人材募集から人材育成、物件サポート、開設後の運営まで社内で一気通貫の体制を敷いております。

社内で一気通貫の開設／運営サポート体制を敷き、品質とスピード感を両立します。本社には約50名のスタッフが在籍しており、多方面から対応いたします。トータルでのサポートにより、開設／運営におけるノウハウが蓄積されています。

障がい者GH事業を成功させるため  
専門家チームで  
対応いたします



# Supervising

常に時代の変化やニーズの変化、競合状況をウォッチし  
成果につなげることを至上命題とした貴社のパートナーが伴走いたします。



エリアに特化した専属SVが開設／運営を支援。貴社の成果のために徹底的に伴走するパートナーとなります。



私たちは「代行」は行いません。  
オーナー様が福祉事業を成功するために徹底的に「支援」をいたします。



チャットでの個別対応、豊富な研修コンテンツ、オーナー同士の情報交換の場など、さまざまな支援を提供。

アニスピ大学とは

# Anispi University

加盟店様を対象としたグループホーム事業と効率的な運営に必要な知識と実践の講座。  
ひとつひとつ詳細を解説し、確実に習得。経営・運営の実践に役立ちます。

全行程終了時  
証書授与





## 管理者(資格問わず)

サービス管理責任者をはじめ、運営全体を管理



兼務  
可能

## サービス管理責任者(有資格者)

入居者のケアプラン作成やモニタリングを実施

### 【対象資格】

医師、歯科医師、薬剤師、保健師、助産師、看護師、准看護師、理学療法士、作業療法士、社会福祉士、介護福祉士、視能訓練士、義肢装具士、歯科衛生士、言語聴覚士、あん摩マッサージ指圧師、はり師、きゅう師、柔道整復師、栄養士(管理栄養士を含む)、精神保健福祉士、ヘルパ二級、ヘルパー1級、介護職員初任者研修、児童発達支援管理責任者



ここの採用に  
強いのが  
ビーハック!

## 生活支援員(資格問わず)

入居者が生活に必要な介護・サポートを実施



## 世話人(資格問わず)

料理や掃除など、身の回りの暮らしを支える

## 夜間職員(資格問わず)

夜間の見守りや対応を担当



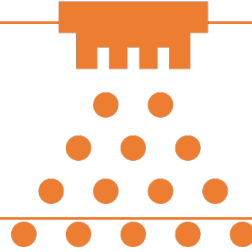
# Staff



オールバリアフリー



スプリンクラー設置



ナースコール設置



2階がある場合はエレベーター



# Facilities

# Recruiting Support

採用サポート

## 確かな実績で採用をサポート

採用オウンドメディア <https://waon.omros.jp/>

求人一覧 電話で応募

**anispi Holdings** アニスピホールディングス採用サイト

ワークアウト  
運動療法を取り入れた  
障がい者  
デイサービス  
生活介護

ペット共生型  
障がい者グループホーム  
わおん (WAON)  
人とペットの  
ハッピーのために  
一緒に仕事  
したいワン!

求人名

わおん群馬サンライズ189 (世話人・夜勤) 【パート・アルバイト/世話人】 総処分ゼロを目指す  
公開中 (広告非公開) 本部 〻 わおんグループホーム 〻 群馬県 安中市 〻 世話人 〻 アルバイト・パート

サービス管理責任者(13) 【サービス管理責任者/有資格者】 ペット共生型障がい者グループホーム  
募集停止 本部 〻 わおんグループホーム 〻 静岡県 浜松市 〻 サービス管理責任者 〻 正社員

わおん久留米 (世話人) 【パート・アルバイト/世話人】 総処分ゼロを目指す  
募集停止 (広告非公開) 本部 〻 わおんグループホーム 〻 福岡県 久留米市 〻 わおんグループ (丸沼ハウジング株式会社) 〻 世話人 〻 アルバイト・パート

わおん八王子 (世話人) 【パート・アルバイト/世話人】 総処分ゼロを目指す  
募集停止 (広告非公開) 本部 〻 わおんグループホーム 〻 東京都 八王子市 〻 わおんグループ (株式会社ブランコリー) 〻 世話人 〻 アルバイト・パート

わおん長野 (世話人) 【パート・アルバイト/世話人】 総処分ゼロを目指す  
募集停止 (広告非公開) 本部 〻 わおんグループホーム 〻 長野県 長野市 〻 わおんグループホーム 〻 長野県 〻 世話人 〻 アルバイト・パート

わおん松戸 (世話人) 【パート・アルバイト/世話人】 総処分ゼロを目指す  
募集停止 (広告非公開) 本部 〻 わおんグループホーム 〻 千葉県 松戸市 〻 わおんグループホーム 〻 千葉県 〻 世話人 〻 アルバイト・パート



毎月  
300~500名  
以上の  
応募実績!

独自の求人メディアのSNS運用で  
全国の加盟店の採用活動をサポート。  
ノウハウを活用した求人コンテンツもご用意

# Schedule

オープンまでの工程表

※状況・条件により異なります。



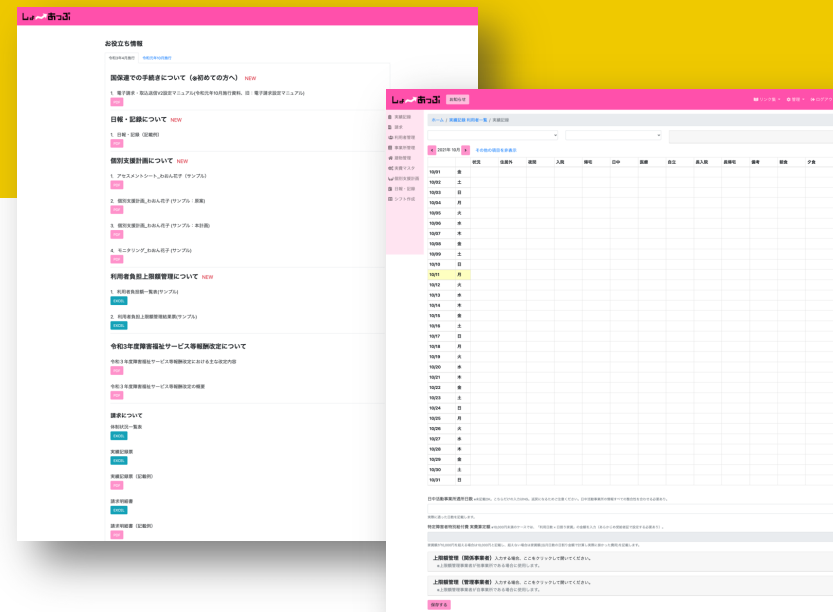
新築で12ヶ月でオープンできるのはBEE-HACKだけ！

しょ～あっぷ導入のすすめ

# Show-Up



## 障がい者グループホームに特化した クラウド型運営管理・請求システム



令和3年度4月施行「報酬改定」に対応し、令和3年度4月施行版として新バージョンに完全リニューアル！

ASPを採用したクラウド一括管理システム！ライセンス契約ではないため、お気軽にその月からご契約が可能です。

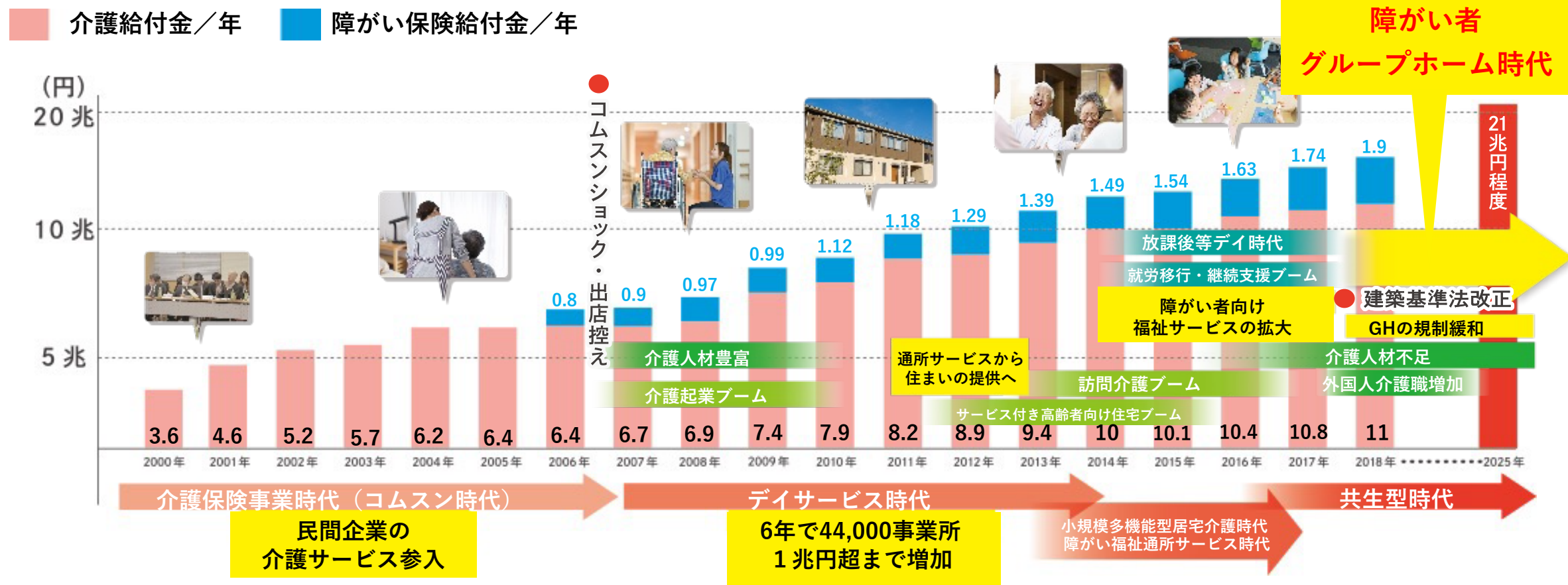
【価格】 参画企業：1,000円(税抜)／利用者1人 ※上限15,000円(税抜)／月

### 【機能詳細】

請求情報管理と共同生活援助・グループホーム(GH)運営における日報・記録等の帳票情報管理／事業所・建物情報／算定情報(加算／減算)／利用者情報／実費マスタ(家賃や水道光熱費等の利用者実費負担分のマスタ管理)、利用者請求書／領収書の出力・印刷が可能／請求・帳票データ(介護給付費・訓練等給付費等請求書・明細書、利用者負担上限額管理結果票、サービス提供実績記録票)のCSV／PDF出力・印刷が可能、その他(契約内容報告書、利用者負担額一覧表、代理受領通知書)にも対応／個別支援計画(アセスメントシート／原案／本計画／モニタリング)／日報・記録(業務日誌／日報、利用者記録／ケース記録／支援経過記録)／シフト作成補助機能(障害支援区分に応じた人員配置基準を自動計算、職員の勤務時間を役職別で管理)

# Market Information

※参考：厚生労働省「介護給付と保険料の推移」  
 ※GH=グループホーム





これから末永く福祉事業に取り組むパートナーとして  
お互いに協力して、世の中を少しでも良くしていきましょう!!  
よろしく願いいたします。

株式会社アニスピホールディングス 代表取締役

藤田 英明