

ペット共生型 障がい者グループホーム（共同生活援助）

わおん **WAON** にゃおん **NYAON**

BUSINESS GUIDE



障がい者グループホーム  
開設拠点数

Version 4.9F（2021年12月1日現在）



# 人間福祉と 動物福祉の追求

人間もハッピー、動物もハッピー。

障がい者のハウジングファーストと  
動物の殺処分ゼロをミッションとして  
事業に取り組んでいます。



## Philosophy

経営理念

# Issue Driven Company

私たち株式会社アニスピホールディングスは、  
「Issue driven company」  
(社会課題を解決することによって成長していく会社)  
として全社一丸となって取り組んでいます。

犬猫の  
殺処分問題

空き家の  
激増

精神病院から  
の退院

高齢障害者の  
増加

入所施設から  
GHへの移行

障害児の親の  
低所得化

早期の  
母子分離問題

発達障害児者  
の激増

親なきあと  
問題

8050問題

障害者総数の  
増加

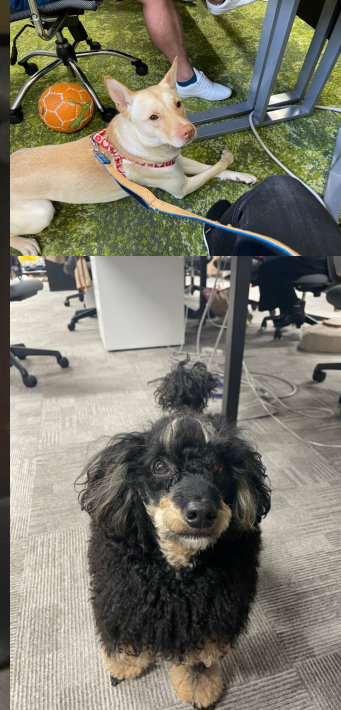
Slogan

スローガン



# Company

会社概要



社名: 株式会社アニスピホールディングス

所在地: 〒102-0074

東京都千代田区九段南 3-1-1 久保寺ビル 3階

代表者名: 藤田 英明 (Hideaki Fujita)

設立年月: 平成28年8月5日

資本金: 53,000,000円

決算期: 3月 ※現在8期目

店舗数: CARE PETS 11店舗 (うち直営2店舗)

障害者グループホーム 1386拠点

(うち直営グループホーム 70拠点)

訪問看護事務所 1事業所 / 相談支援事務所 1事業所

ワーカウト (生活介護) 18拠点 (開設準備中含め)

取引銀行: 三井住友銀行 / 常陽銀行 / 千葉銀行 / 東日本銀行 / 福祉医療機構



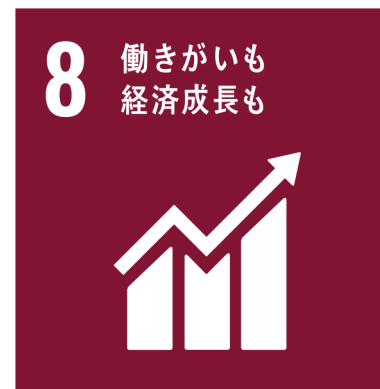
# SDGs

アニスピホールディングスは“人間福祉と動物福祉の追求”を経営理念とし、責任ある企業活動と事業を通じて、SDGsの達成に貢献します。

私たちが事業を通じて解決を目指す社会課題は、右記の6つの目標です。

## SUSTAINABLE DEVELOPMENT GOALS

持続可能な開発目標（SDGs）とは、2015年9月の国連サミットで採択された2030年までに持続可能でよりよい世界を目指す国際目標です。17のゴール・169のターゲットから構成されています。SDGsは発展途上国のみならず、先進国自身が取り組むユニバーサル（普遍的）なものです。



# WORKOUT

ワーカウト

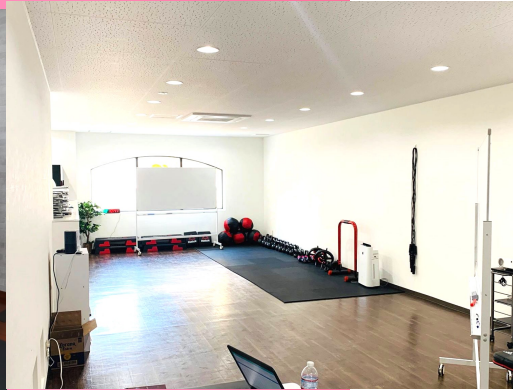
新フランチャイズ業態  
スタート！

## 生活介護（障がい者デイサービス）

障害福祉企業とフィットネス企業の  
コラボで生まれた新業態！  
[日本初] 運動のプロフェッショナルが開発した  
運動プログラムに基づく生活介護

フランチャイズ  
加盟募集中！

わおんGHとの組み合わせプランで  
さらに高収益に！





# BEE-HACK

ビーハック

COMING  
SOON!

新フランチャイズ業態  
スタート!

## 日中サービス支援型 障がい者グループホーム

【BEE-HACK】は中・重度の障がい者を主に受け入れる「日中サービス支援型」という体系になります。従来の共同生活援助よりも手厚い人員配置を行い、「障害者の重度化・高齢化」問題に対応します。

わおんGHとの組み合わせプランで  
さらに高収益に!



# Dominants

グループホーム展開図

全国  
46 都道府県  
に展開



直営 70 拠点 / 参画企業 1316 拠点

+ 相談支援事業所、生活介護、訪問看護ステーション

## 【関東エリア】

お江戸障がい者グループホームわおんA  
お江戸障がい者グループホームわおんB  
お江戸障がい者グループホームわおんC  
お江戸障がい者グループホームわおんD  
お江戸障がい者グループホームわおんE  
お花茶屋ユニット  
ファンタジスタ水元（サッカー好き専門）  
東水元ユニットA  
浦和針ヶ谷ユニット  
瀬ヶ崎ユニット  
西船橋ユニット  
船橋上山町ユニット

大和田新田ユニット  
ゆりの木ユニットA  
ゆりの木ユニットB  
大和田新田ユニットB（家族ユニット）  
高津ユニット 市川大野ユニットA  
市川大野ユニットB  
国府台ユニットA  
国府台ユニットB  
市川大野ユニットA(短期入所)  
市川大野ユニットB(短期入所)  
北小岩（ゲーム好き専門）  
足立荒川（北千住ユニット）

## 【関西エリア】

わおん障がい者グループホームなにわ  
わおん障がい者グループホームなにわ萌えキュン（アニメ好き専門）  
わおん障がい者グループホームなにわ鉄男（鉄道好き専門）  
わおん障がい者グループホームなにわLino



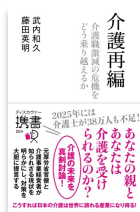


# 代表取締役 藤田 英明

About 東京都出身  
明治学院大学社会学部社会福祉学科  
(専攻：精神障害者福祉と生活保護制度)

メディア出演 NHKニュースおはよう日本 / NHKeテレ/テレ東WBS /  
日本経済新聞 / 読売新聞 / J-WAVE / 日経ヘルスケア /  
高齢者住宅新聞 / 介護ビジョンなど多数

著書 図解でわかる介護保険ガイド (アニモ出版)  
社会保障大国日本 (幻冬舎)  
介護再編 (Discover21)



Online  
Salon



## Profile

1998年から2003年まで、社会福祉法人の相談員・事務長・施設長・理事等として従事。2003年、夜間対応型のデイサービス（保険内と保険外を組み合わせた日本で初めて※の「混合介護」サービス）を行う施設を埼玉県で起業。

2015年にはその事業モデルを北海道から沖縄まで全国に950事業所展開し「世界で一番多くのデイサービス（※自社調べ）」を開設。そうした中、障がい者の雇用策として焼鳥屋を開業するもあえなく失敗（黒歴史）。介護サービスで台湾に進出。内閣府規制改革会議に参画。首相公邸で講演。

現在は、サービス付き高齢者住宅（ナーシングホーム・ホスピスホーム）や訪問看護事業、上院の経営などを行うとともに、動物看護師によるペット（犬・猫・亀・うさぎ・スナネズミ・鳥・カメレオンなどなど）の訪問介護・看護などのホームケアサービスを全国に展開。

さらに2018年からは「ペット共生型障がい者グループホームわおん・にゃおん」をレベニューシェア方式で全国に展開（2021年11月現在 758拠点）し、「わおん・にゃおん」事業所で保護犬・猫を保護し、殺処分される「命」を1つでも減らし、同時にアニマルセラピー効果によって入居者の生活の質(QOL)の向上に取り組むとともに、入居者の一般企業への就職を推進し、社会保障費の削減に取り組んでいる。グラミン日本アドバイザー。

# CEO

代表者紹介

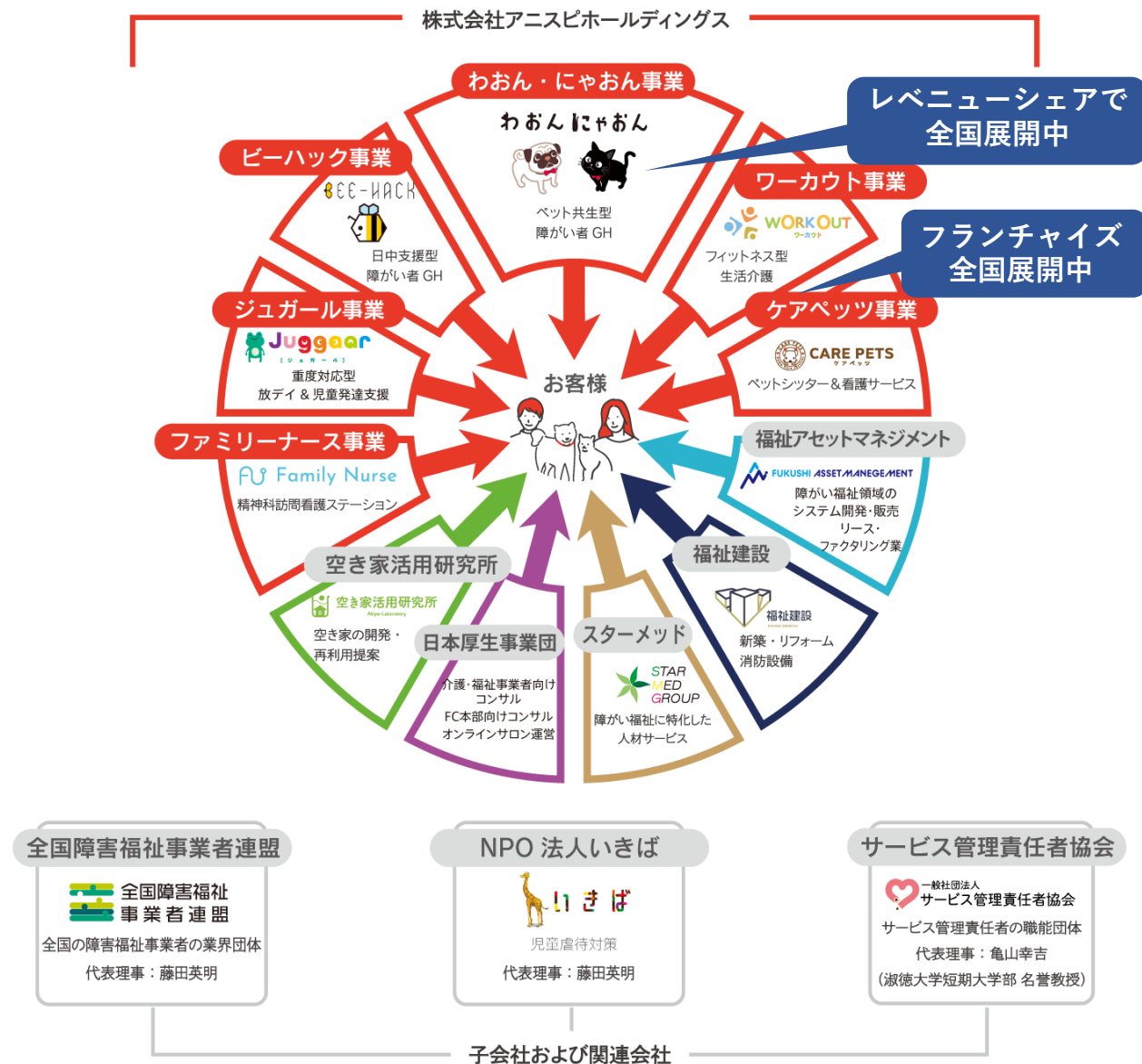






# anispi holdings

人の福祉とペットの福祉に  
必要とされる  
トータルサポートを  
提供しています。

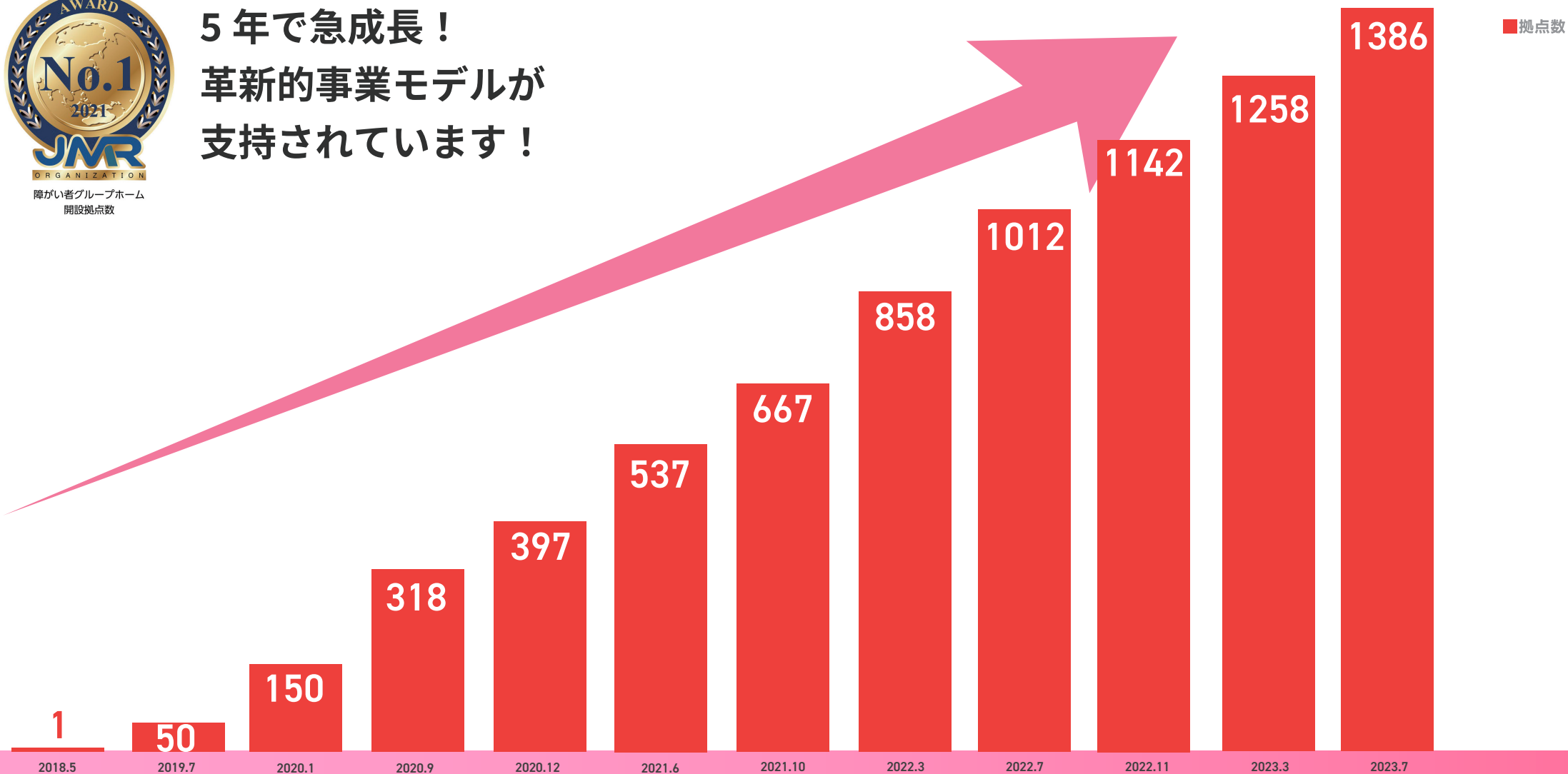


# Expansion



5年で急成長！  
革新的事業モデルが  
支持されています！

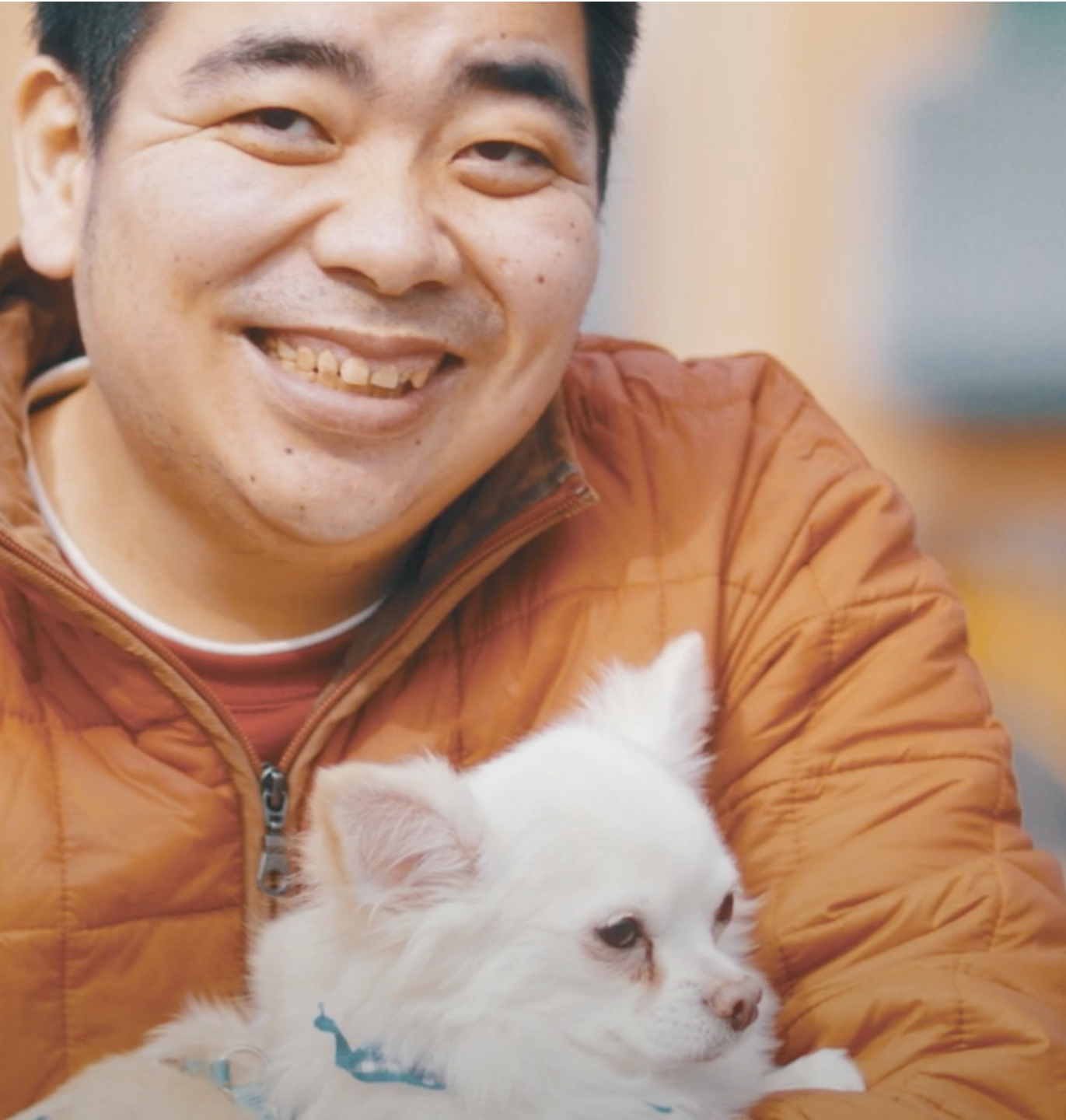
わおん障がい者グループホーム  
開設拠点数推移





わおん (WAON) にゃおん (NYAON)

ペット共生型  
障がい者グループホーム  
(共同生活援助)



# Definition

## 基本概要

## 障がい者グループホームとは？

平成元年に知的障がい者地域生活援助事業として、知的障がい者のグループホームが制度化。都道府県知事より障害者総合支援法に基づく「共同生活援助」の事業所指定を受けて、障がい者に障害福祉サービスを提供するものです。

## 入居対象者は？

「精神障がい者」「知的障がい者」「発達障がい者」「身体障がい者」「難病の方」など。わおんに入居される方の大半は一般企業や就労支援事業所で働いています。

## 入居者年齢は？

18歳から64歳まで。

※64歳までに入居した場合、65歳以降も継続居住可能

※15歳から入居できる特例ケースあり





# 4-7 Rooms, 2 Units.

1棟あたりの定員数4～7名×2ユニット（男性棟・女性棟）

※既存建物は20名まで、新築は10名×2棟 ※弊社では、男性棟・女性棟を分けることを推奨

※家族で住めるファミリー棟もあります



# System

## 障がい者グループホームの指定と報酬の仕組み

事業開始前に、都道府県知事※によるグループホームの事業所指定を受ける必要があります。

※政令指定都市、中核市は市単位

### 人員基準：

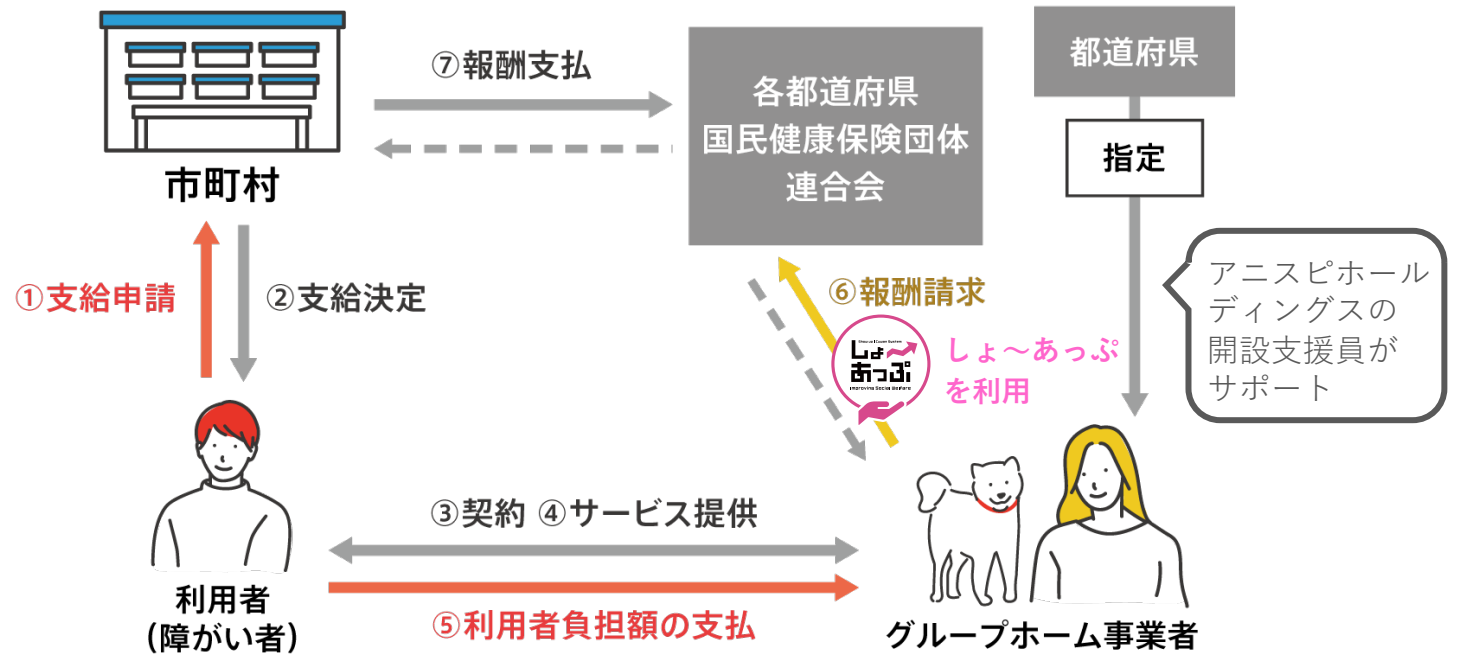
従業者の知識、技能、人員配置等に関する基準

### 設備基準：

事業所に必要な設備等に関する基準

### 運営基準：

事業所を運営するうえで求められる運営の基準





A person is sitting on a bed in a dimly lit room, looking thoughtful. The room has a window with sheer curtains in the background. The person is wearing a dark, long-sleeved top and pants. The overall mood is contemplative and quiet.

なぜ、いま、  
障がい者グループホームが  
必要か？

Why we are wanted

# Background

日本の障がい者を取り巻く環境

## 日本の障がい者総数

790万人 (平成23年) ▶ **990万人** (平成30年) 7年間で125%に!

2022年には、ついに  
**1,160万人**に到達!

・・・うち**約900万人**は軽中度の障がい

軽度知的障がい

双極性障がい

発達障がい

ASD

ADHD

睡眠障がい

・・・etc.

社会で暮らす支援が必要

## 日本の障がい者の割合

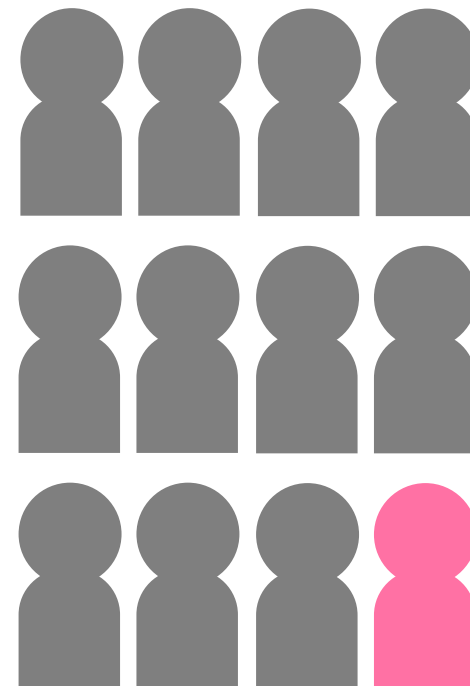
**9.2%**

約12人に1人が  
障がいを抱えています。

ドイツ **15%**

アメリカ **20%**

外国は高水準!  
日本はまだまだ  
はじまったばかり!



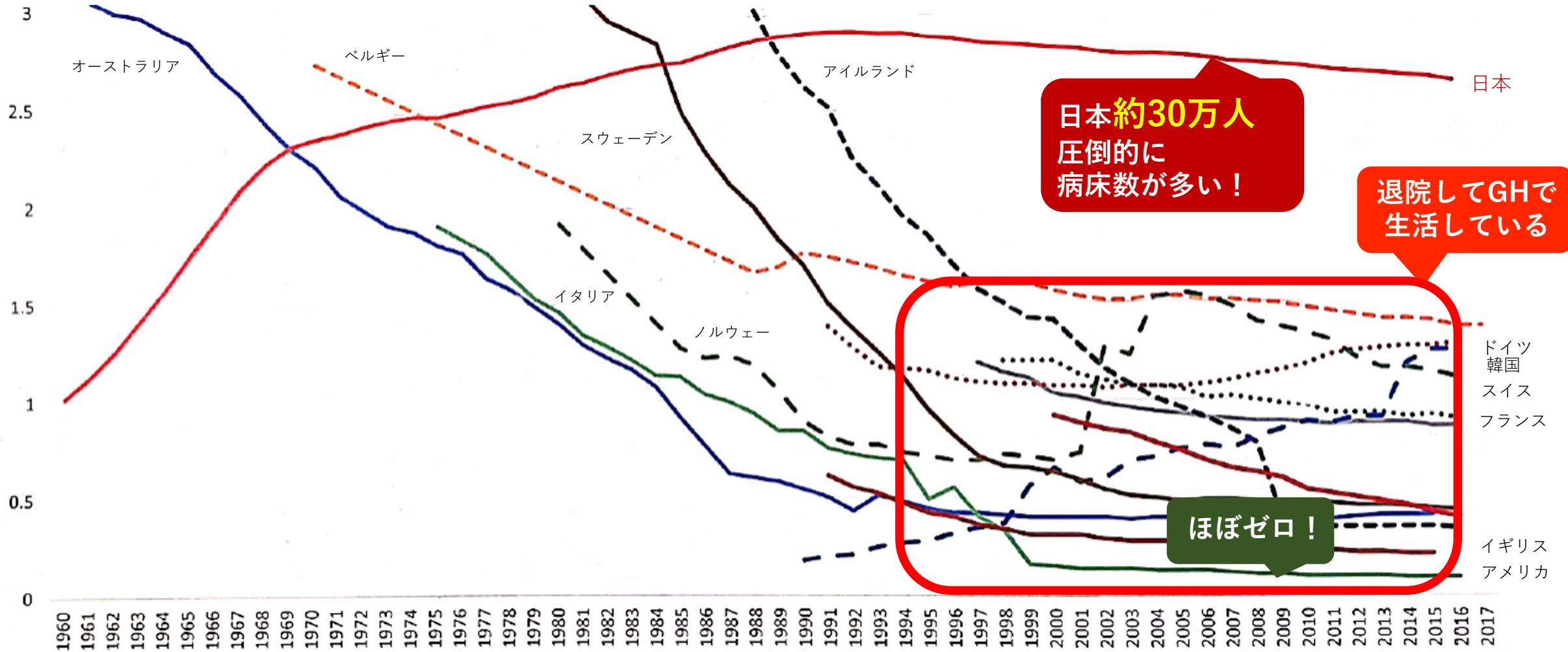
厚生労働省データより



# Background

日本の障がい者を取り巻く環境

## 精神科病院のベッド数の推移（国際比較） ※人口1,000人あたり



# Background

日本の障がい者を取り巻く環境

## 精神科病院の平均在院日数（国際比較）

ベルギー	9.4	ドイツ	25.1	韓国	145.7	スイス	27.5
フランス	22.7	イタリア	14.2	スウェーデン	16.1	イギリス	37.6

日本

269.9

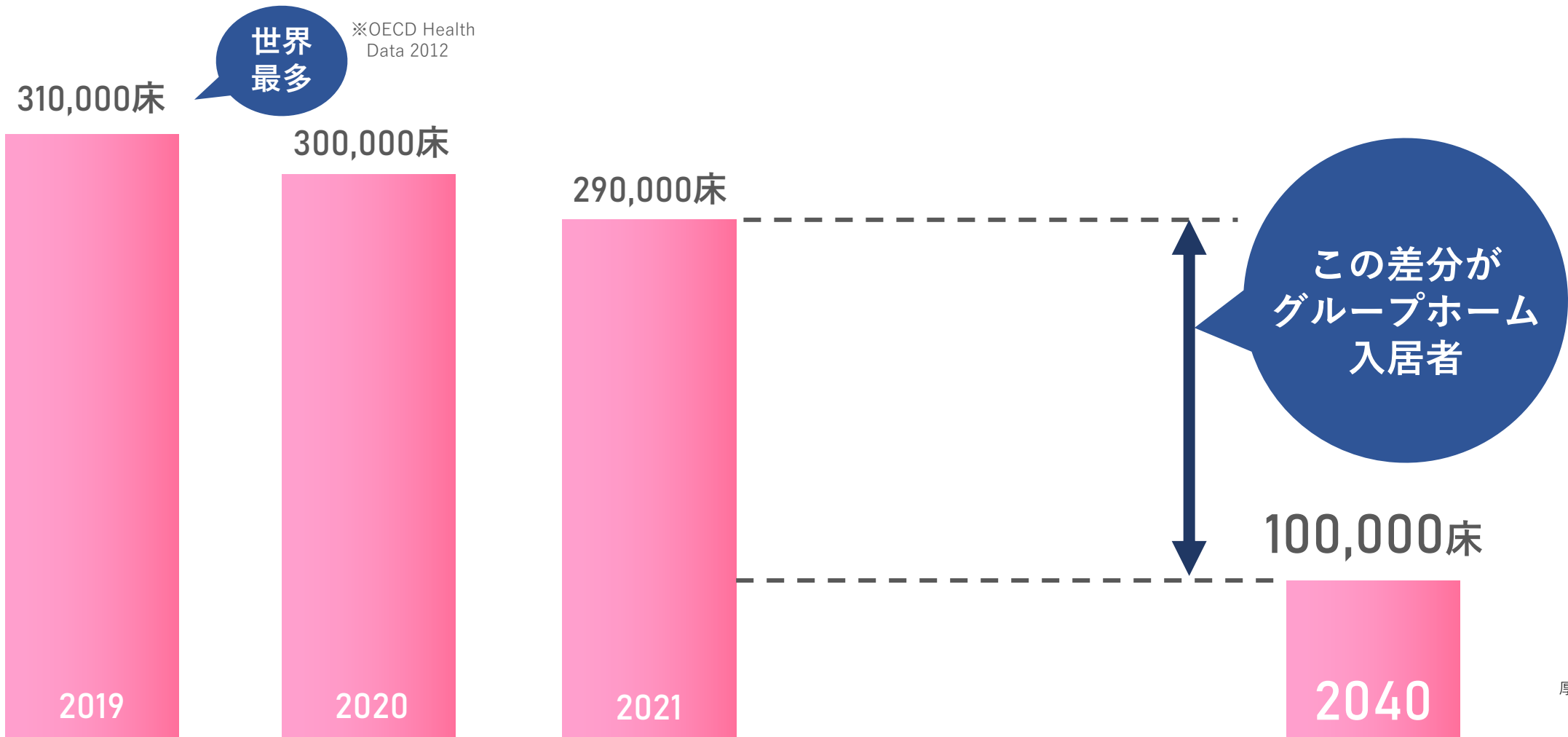
圧倒的に  
入院期間が  
長い！



# Background

日本の障がい者を取り巻く環境

## 精神病院のベッド数削減と退院促進



# Background

日本の障がい者を取り巻く環境

毎年必要になるグループホーム居室数

約 **400,000** 人分

※今後さらに必要になります。



# Sheltered Animals

保護動物について

## ご存じですか？

毎日罪のない命が人間の手により処分されています。

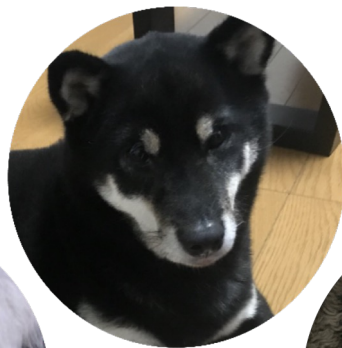
「わおん」で引き取った保護犬・保護猫も、人間の身勝手な都合のせいで、悲しい過去を持った子たちばかりです。  
わおんファミリーとして迎えられた現在、入居者様に大切に育てられています。



コロソ



さだはる



りょーた



タニシ



せんちゃん



パル



ジジ



あさり

# Power Of Animal Therapy

動物が人にもたらす健康効果



## 心理的効果

元気な気持ちになる・くつろぎ効果・笑う機会が増える・親密な感情を生む・回想作用等



## 生理的効果

病気の回復を助ける・刺激やリラックス効果・血圧やコレステロール値の低下・運動の機会が増える・楽しんでリハビリテーションができる



## 社会的効果

人との出会いのきっかけができる・コミュニケーションのきっかけになる・人間関係がスムーズになる・身体的、経済的な自立を支える

※ドイツ 37か所老人ホームでの調査結果（オルドブリック氏）より  
動物を飼っていたグループ vs.飼っていないグループの比較では、周りとのコミュニケーションが質・量ともに良好になり、孤独や退屈が減り、喜びが増え、ライフスタイルも変化して自身の病気を考え過ぎなくなった。

※オーストラリアのペースメーカー心臓研究所調査結果より  
動物を飼っていた人 vs.飼っていない人の比較では、動物を飼っていた人のほうが血圧が平均で約2%低い&コレステロール値が低い傾向にあった。



# Purpose

「わおん」、「にゃおん」事業の10の目的

- 01 障がい者が安心して暮らせる「居場所」づくり
- 02 障がい者が働く意欲を取り戻す「きっかけ」づくり
- 03 障がい者の一般企業への就職をとことん支援
- 04 動物介在活動によるQOL（生活の質）向上
- 05 犬や猫を中心とした障がい者のコミュニケーション活性化
- 06 動物好きのスタッフによる良好な人間関係の構築
- 07 動物フレンドリーな社会の雰囲気づくり
- 08 犬好き同士の地域コミュニティの形成による障がい者の地域参加
- 09 殺処分される犬や猫を一頭でも減らす新たなHouse作り
- 10 ハウジングファースト&オープンダイアローグ

# Performance

# 入居実績

皆様からご支持いただいている「わおん」、「にゃおん」

毎日、全国から「わおん」OPENを希望する声がたくさん届きます！



参画企業様、  
開設後  
続々満床に！

兵庫県尼崎市の企業様

3棟目 **オープン前に満室** 4棟目準備中！

神奈川県横須賀市の企業様

4居室・4居室・3居室・3居室 **すべて満室**

神奈川県座間市の企業様

5居室・4居室・4居室 **すべて満室**

栃木県宇都宮市の企業様

3ヶ月で、コロナ禍でも 4居室・3居室 **すべて満室**

大阪府門真市の企業様

無営業で コロナ禍でも 2棟 **すべて満室**

群馬県高崎市の企業様

2棟 **すべて満室** 問い合わせが止まらず3棟目準備中！



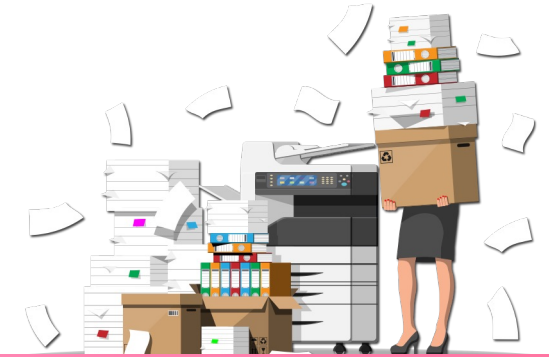
# Performance

# 採用実績

皆様からご支持いただいている「わおん」、「にゃおん」

わんちゃん、ねこちゃんというから・・・

毎日、全国から「わおん」OPENを希望する声がたくさん届きます！



事業コンセプトの魅力

ペットと出勤OK

ペット給・里親給\*

オウンドメディア

※ペットを飼っているスタッフ・保護犬を飼っているスタッフに支給されます(2020年4月現在)

・2020.9月OPENの参画企業様  
求人応募者数 (計33拠点)

約**120**名

・1ヶ月あたりの求人応募者数

約**200-400**名

わおんで  
働きたい！  
の声が多数

インディード **indeed** に強い!

圧倒的求人数で席卷!

**600**拠点 × **5**職種 =

約**3,000**求人

「わおん」「にゃおん」はフランチャイズではありません

## Franchise

[フランチャイズ]

- ✓ サポート体制がある
- ✓ 初期投資が高額
- ✓ 業者の指定や取り決め・違約金などが発生
- ✓ ブランドイメージ統一のための様々な取り決め

サポートは  
あるけど、  
決まり事が多い

## License

[ライセンス]

- ✓ 基本的には運営サポートがない
- ✓ 初期投資が安価
- ✓ 業者との契約などは自由
- ✓ ブランドは自由

自由に  
できるけど、  
サポートがない

フランチャイズよりも自由で、ライセンスよりもサポートがある

**「レベニューシェア」という独自のモデルです。**



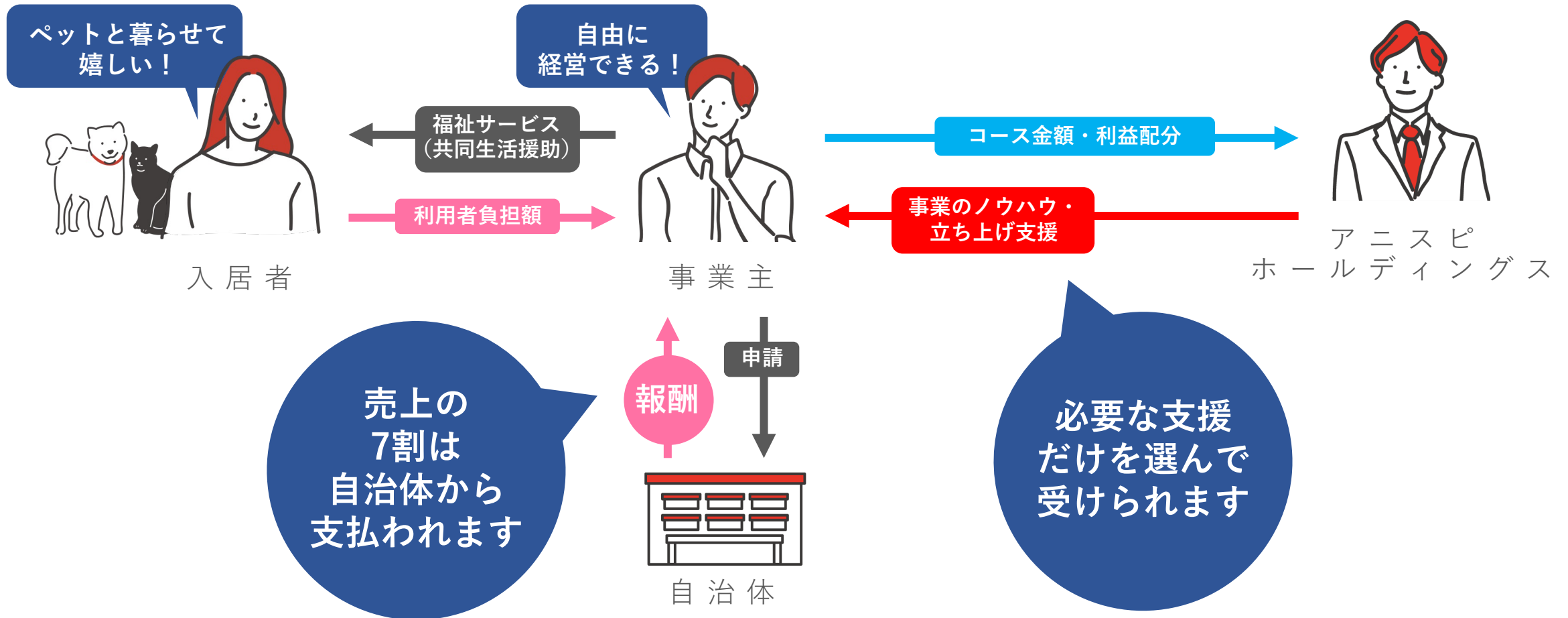
# Revenue Share

当社が培ってきたノウハウを活かしたコンサルティングを行い、  
**パートナー様主人公**で事業計画から運営まで行っていただきます。

- 01 ブランド名は自由 （もちろん「わおん」「にゃおん」でも可能）
- 02 ビジネススタイルは自由
- 03 当社が提供する「プラットフォーム(業態)」に様々な「コンテンツ」を自由に組み合わせ
- 04 業者の指定・サービスモデル変更も自由自在
- 05 契約期間は2年間 （更新は自由・更新費用なし）※
- 06 途中解約による違約金なし
- 07 国保連請求額の3%を配分いただきます

※更新した場合、レベニューシェアは継続となります

# Revenue Share





# Scheme

※中級以上の事業展開については個別相談となります。

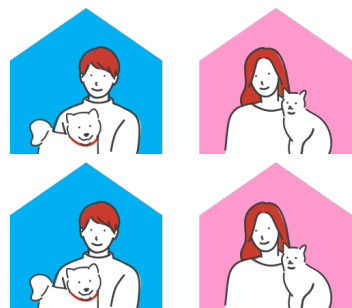
※グループホームの棟数は一例です

8-10 名



子（ね）組

16-20 名



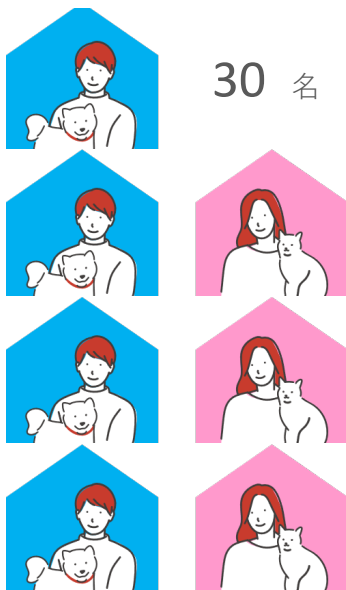
卯（う）組

Family Nurse

訪問看護  
ステーション



30 名



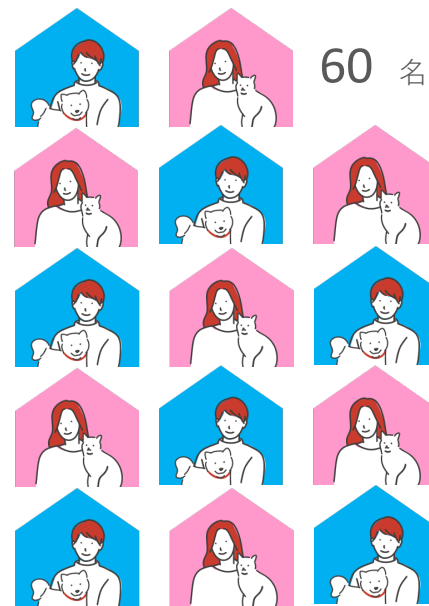
丑（うし）組

Family Nurse

訪問看護  
ステーション



60 名



酉（とり）組

Family Nurse

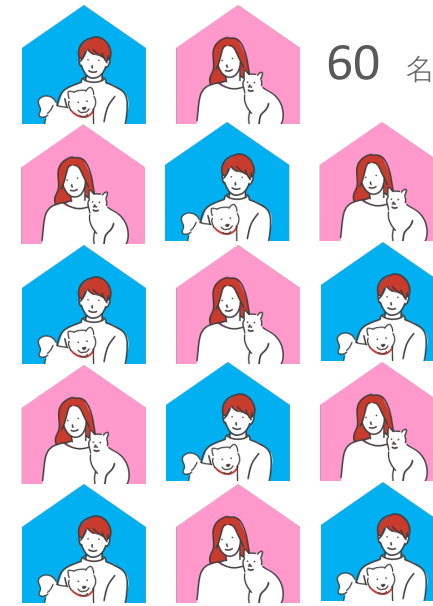
訪問看護  
ステーション



生活介護



60 名



辰（たつ）組

わおん **WAON**

にゃおん **NYAON**

なっとく！  
充実した支援  
5つのプラン

5 Plans



# 5 Plans

「わおん」「にゃおん」が  
提案する5つのコース。  
目指したいビジネスモデルは？



## 子 (ね) 組

【8～10名】

ミニマムプラン

コース金額: 475万円(税別)



## 卯 (う) 組

【16～20名】

スタンダードプラン

コース金額: 775万円(税別)



## 丑 (うし) 組

【30名 + 精神科訪問看護】

プレミアムプラン

コース金額: 1,275万円(税別)



## 酉 (とり) 組

【60名 + 精神科訪問看護】

コンプリートプラン

コース金額: 1,975万円(税別)



## 辰 (たつ) 組

【60名 + 精神科訪問看護 + 生活介護】

パーフェクトプラン

コース金額: 2,375万円(税別)





## Minimum Plan

ミニマムプラン

# 子組

**8-10** 名

コース金額: **475万円**(税別)

居室数: 8~10居室





# 子組 総合開業支援コンテンツ

# NEGUMI

- ✓ オーナー初回面談
- ✓ 代表藤田との経営相談（1回のみ）
- ✓ Chatwork SV
- ✓ わおん大学受講権（5日間）**2名まで**
- ✓ わおんマニュアル提供（2種）
- ✓ 雛型提供（運営帳票類、各種契約書などの一式）
  - ・日々の運営に関わる帳票類
  - ・報酬加算請求関連様式
  - ・雇用契約に関する帳票類
  - ・入居契約に関する帳票類
- ✓ 指定申請作成サポート書類
- ✓ 障害者総合支援法事業者ハンドブック3冊（基準編・報酬編・指導監査編）
- ✓ アニスピ採用サイトへの求人掲載
- ✓ わおんECサイト「ふくすけ」利用権
- ✓ しょーあっぷ無料利用期間 使用開始より**3ヶ月**
- ✓ 消防設備業者のご紹介
- ✓ わおんオリジナルユニフォーム **各2枚**
- ✓ 空気清浄機 **2台**
- ✓ 物件情報取得権（MAP閲覧 & 配信）
- ✓ 料金設定支援
- ✓ 勤務シフトの作成指導
- ✓ 営業管理表提供
- ✓ 営業先リスト作成代行
- ✓ 内覧会に関する指導
- ✓ 体験入居者対応に関する指導
- ✓ 定款の目的内容や変更内容作成支援
- ✓ 行政訪問指導（建築指導課、障害福祉課、管轄消防署）
- ✓ 指定申請書類作成支援（建築基準法・消防法含む）
- ✓ 指定申請時の行政対応支援
- ✓ 国民健康保険団体連合会への給付請求手続き指導
- ✓ 初回申請処遇改善加算指導（特定・特別は除く）
- ✓ わおん参画企業向け定期的経営者勉強会参加権（藤田英明ライブ福祉スクール）



子組

初期投資

※2棟想定  
※状況により試算は変動

# NEGUMI

## コース金額

# 475万円

## 初期投資額

# 488.5万円

物件取得費	※地域や物件により変動	96万円
内装工事	※物件によって変動	60万円
消防設備	自動火災報知器など（2階建て想定）	90万円
事務機器・一般備品関連		237万円
ペット用備品		5.5万円
訪問看護開設費		---万円

アニスピ  
提携企業を使うと  
この金額!





子組 収支

# NEGUMI

単位： 千円

初期投資  
回収目安  
6~8ヶ月

## 12ヶ月収支 ※2期

売上

33,531

人件費

16,804

販管費

9,512

営業利益

7,215

## 営業利益率

# 21.52%

人件費率

50.11%

※2棟(9居室)想定

※ご利用者障害区分や地域、状況により試算は変動します。

※個別相談会にて御社用のシミュレーションをご準備いたします。



# Standard Plan

スタンダードプラン

## 卵組

コース金額：775万円(税別)

居室数：16～20居室

16-20 名





- ✓ オーナー初回面談
- ✓ 代表藤田との経営相談（1回のみ）
- ✓ Chatwork SV
- ✓ わおん大学受講権（5日間）**3名まで**
- ✓ わおんマニュアル提供（2種）
- ✓ 雛型提供（運営帳票類、各種契約書などの一式）
  - ・日々の運営に関わる帳票類
  - ・報酬加算請求関連様式
  - ・雇用契約に関する帳票類
  - ・入居契約に関する帳票類
- ✓ 指定申請作成サポート書類
- ✓ 障害者総合支援法事業者ハンドブック3冊（基準編・報酬編・指導監査編）
- ✓ アニスピ採用サイトへの求人掲載
- ✓ 人材採用強化サービス **30万円分**
- ✓ わおんECサイト「ふくすけ」利用権
- ✓ しょーあっぷ無料利用期間 使用開始より**6ヶ月**
- ✓ 消防設備業者のご紹介
- ✓ わおんオリジナルユニフォーム **各4枚**
- ✓ 空気清浄機 **4台**
- ✓ 物件情報取得権（MAP閲覧 & 配信）
- ✓ 料金設定支援
- ✓ 勤務シフトの作成指導
- ✓ 営業管理表提供
- ✓ 営業先リスト作成代行
- ✓ 入居営業お手紙DMサービス **500通**
- ✓ 内覧会に関する指導
- ✓ 体験入居者対応に関する指導
- ✓ 定款の目的内容や変更内容作成支援
- ✓ 行政訪問指導（建築指導課、障害福祉課、管轄消防署）
- ✓ 指定申請書類作成支援（建築基準法・消防法含む）
- ✓ 指定申請時の行政対応支援
- ✓ 国民健康保険団体連合会への給付請求手続き指導
- ✓ 初回申請処遇改善加算指導（特定・特別は除く）
- ✓ わおん参画企業向け定期的経営者勉強会参加権（藤田英明ライブ福祉スクール）





# 卯組

## 初期投資

※4棟想定  
※状況により試算は変動

# UGUMI

### コース金額

## 775万円

### 初期投資額

## 977万円

物件取得費	※地域や物件により変動	192万円
内装工事	※物件によって変動	120万円
消防設備	自動火災報知器など（2階建て想定）	180万円
事務機器・一般備品関連		474万円
ペット用備品		11万円
訪問看護開設費		---万円

アニスピ  
提携企業を使うと  
この金額!

単位： 千円

## 12ヶ月収支

初期投資  
回収目安  
6~8ヶ月

売上	63,112
人件費	31,907
販管費	15,946
営業利益	15,259

## 営業利益率

# 24.18%

人件費率

50.56%

※4棟(18居室)想定

※ご利用者障害区分や地域、状況により試算は変動します。

※個別相談会にて御社用のシミュレーションをご準備いたします。

## 1 Rank-up Plan

ワンランクアッププラン

# 丑組

コース金額：1,275万円(税別)

居室数：30居室 + 精神科訪問看護

  
Family Nurse

訪問看護  
ステーション



30 名







# 丑組

## 総合開業支援コンテンツ

# USHIGUMI

- ✓ オーナー初回面談
- ✓ 代表藤田との経営相談（1回のみ）
- ✓ Chatwork SV
- ✓ わおん大学受講権（5日間）**5名まで**
- ✓ SV派遣 月1回（1棟開設後6か月間）
- ✓ わおんマニュアル提供（2種）
- ✓ 雛型提供（運営帳票類、各種契約書などの一式）
  - ・日々の運営に関わる帳票類
  - ・報酬加算請求関連様式
  - ・雇用契約に関する帳票類
  - ・入居契約に関する帳票類
- ✓ 指定申請作成サポート書類
- ✓ 障害者総合支援法事業者ハンドブック3冊（基準編・報酬編・指導監査編）
- ✓ アニスピ採用サイトへの求人掲載
- ✓ 人材採用強化サービス **50万円分**
- ✓ わおんECサイト「ふくすけ」利用権
- ✓ しょーあっぷ無料利用期間 **使用開始より12ヶ月**
- ✓ 消防設備業者のご紹介
- ✓ わおんオリジナルユニフォーム **各6枚**
- ✓ 空気清浄機 **6台**
- ✓ 物件情報取得権（MAP閲覧&配信）
- ✓ 料金設定支援
- ✓ 勤務シフトの作成指導
- ✓ 営業管理表提供
- ✓ 営業先リスト作成代行
- ✓ 入居営業同行支援 **6時間**
- ✓ 入居営業お手紙DMサービス **1,000通**
- ✓ 内覧会に関する指導
- ✓ 体験入居者対応に関する指導
- ✓ 定款の目的内容や変更内容作成支援
- ✓ 行政訪問指導（建築指導課、障害福祉課、管轄消防署）
- ✓ 指定申請書類作成支援（建築基準法・消防法含む）
- ✓ 指定申請時の行政対応支援 **1回目監査・実施指導対策**
- ✓ 国民健康保険団体連合会への給付請求手続き指導
- ✓ 初回申請処遇改善加算指導（特定・特別は除く）
- ✓ **訪問看護ステーション事業立ち上げ支援**
- ✓ わおん参画企業向け定期的経営者勉強会参加権（藤田英明ライブ福祉スクール）



# 丑組

## 初期投資

※4棟想定  
※状況により試算は変動

# USHIGUMI

### コース金額

# 1,275 万円

### 初期投資額

# 2,064 万円

物件取得費	※地域や物件により変動	400 万円
内装工事	※物件によって変動	240 万円
消防設備	自動火災報知器など（2階建て想定）	360 万円
事務機器・一般備品関連		960 万円
ペット用備品		24 万円
訪問看護開設費		80 万円

アニスピ  
提携企業を使うと  
この金額!

初期投資  
回収目安

6~8ヶ月

## 12ヶ月収支

単位： 千円

障がい者グループホーム売上

76,996

精神科訪問看護売上

15,529

売上計

92,525

人件費

50,723

販管費

20,693

営業利益

21,109

営業利益率

22.81%

人件費率

54.82%





## Complete Plan

コンプリートプラン

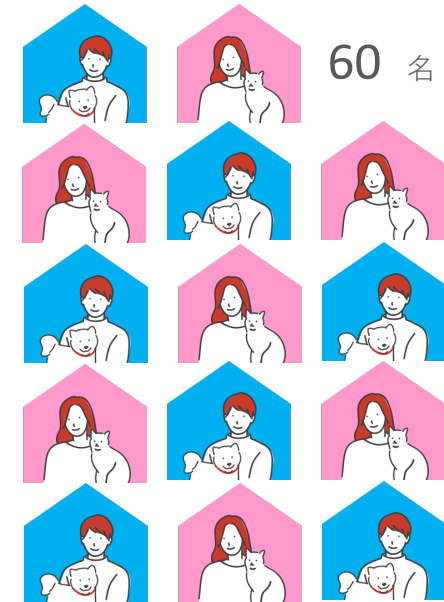
# 酉組

コース金額：1,975万円(税別)

居室数：60居室 + 精神科訪問看護

Family Nurse

訪問看護  
ステーション





- ✓ オーナー初回面談
- ✓ 代表藤田との経営相談（1回のみ）
- ✓ Chatwork SV
- ✓ わおん大学受講権（5日間）5名まで
- ✓ SV派遣 月1回（1棟開設後6か月間）
- ✓ わおんマニュアル提供（2種）
- ✓ 雛型提供（運営帳票類、各種契約書などの一式）
  - ・日々の運営に関わる帳票類
  - ・報酬加算請求関連様式
  - ・雇用契約に関する帳票類
  - ・入居契約に関する帳票類
- ✓ 指定申請作成サポート書類
- ✓ 障害者総合支援法事業者ハンドブック3冊（基準編・報酬編・指導監査編）
- ✓ アニスピ採用サイトへの求人掲載
- ✓ 人材採用強化サービス 80万円分
- ✓ わおんECサイト「ふくすけ」利用権
- ✓ しょーあっぷ無料利用期間 使用開始より12ヶ月
- ✓ 消防設備業者のご紹介
- ✓ わおんオリジナルユニフォーム 各8枚
- ✓ 空気清浄機 8台
- ✓ 物件情報取得権（MAP閲覧 & 配信）
- ✓ 料金設定支援
- ✓ 勤務シフトの作成指導
- ✓ 営業管理表提供
- ✓ 営業先リスト作成代行
- ✓ 入居営業同行支援 12時間
- ✓ 入居営業お手紙DMサービス 3,000通
- ✓ 内覧会に関する指導
- ✓ 体験入居者対応に関する指導
- ✓ 定款の目的内容や変更内容作成支援
- ✓ 行政訪問指導（建築指導課、障害福祉課、管轄消防署）
- ✓ 指定申請書類作成支援（建築基準法・消防法含む）
- ✓ 指定申請時の行政対応支援 1回目監査・実施指導対策
- ✓ 国民健康保険団体連合会への給付請求手続き指導
- ✓ 初回申請処遇改善加算指導（特定・特別は除く）
- ✓ 訪問看護ステーション事業立ち上げ支援
- ✓ わおん参画企業向け定期的経営者勉強会参加権（藤田英明ライブ福祉スクール）



西組

初期投資

※状況により試算は変動

# TORIGUMI

コース金額

1,975 万円

初期投資額

3,552 万円

物件取得費	※地域や物件により変動	700 万円
内装工事	※物件によって変動	420 万円
消防設備	自動火災報知器など（2階建て想定）	630 万円
事務機器・一般備品関連		1,680 万円
ペット用備品		42 万円
訪問看護開設費		80 万円

アニスピ  
提携企業を使うと  
この金額!





西組 収支

# TORIGUMI

初期投資  
回収目安

6~8ヶ月

## 12ヶ月収支

単位：千円

障がい者グループホーム売上

122,438

精神科訪問看護売上

24,268

売上計

146,706

人件費

81,110

販管費

37,802

営業利益

28,514

## 営業利益率

# 19.44%

人件費率

55.29%

※14棟（計60居室）想定 ※ご利用者障害区分や地域、状況により試算は変動します。 ※個別相談会にて御社用のシミュレーションをご準備いたします。



## Perfect Plan

パーフェクトプラン

# 辰組

コース金額：2,375万円(税別)

居室数：60居室 + 精神科訪問看護 + 生活介護

Family Nurse

訪問看護  
ステーション

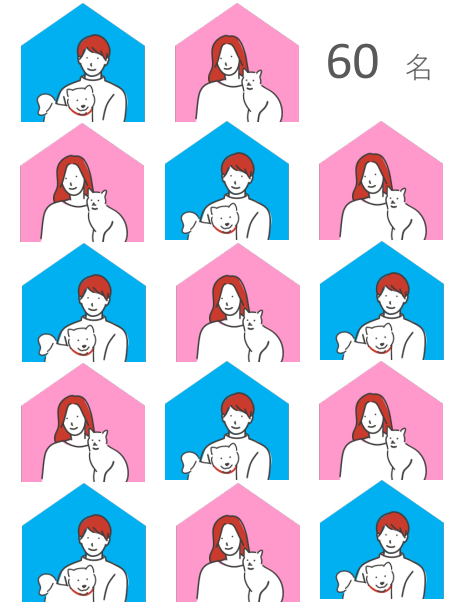


+



WORKOUT

生活介護





# 辰組

## 総合開業支援コンテンツ

# TATSUGUMI

- ✓ オーナー初回面談
- ✓ 代表藤田との経営相談（1回のみ）
- ✓ Chatwork SV
- ✓ わおん大学受講権（5日間）5名まで
- ✓ SV派遣 月1回（1棟開設後6か月間）
- ✓ わおんマニュアル提供（2種）
- ✓ 雛型提供（運営帳票類、各種契約書などの一式）
  - ・日々の運営に関わる帳票類
  - ・報酬加算請求関連様式
  - ・雇用契約に関する帳票類
  - ・入居契約に関する帳票類
- ✓ 指定申請作成サポート書類
- ✓ 障害者総合支援法事業者ハンドブック3冊（基準編・報酬編・指導監査編）
- ✓ アニスピ採用サイトへの求人掲載
- ✓ 人材採用強化サービス **80万円分**
- ✓ わおんECサイト「ふくすけ」利用権
- ✓ しょーあっぷ無料利用期間 **使用開始より12ヶ月**
- ✓ 消防設備業者のご紹介
- ✓ わおんオリジナルユニフォーム **各8枚**
- ✓ 空気清浄機 **8台**
- ✓ 物件情報取得権（MAP閲覧&配信）
- ✓ 料金設定支援
- ✓ 勤務シフトの作成指導
- ✓ 営業管理表提供
- ✓ 営業先リスト作成代行
- ✓ 入居営業同行支援 **12時間**
- ✓ 入居営業お手紙DMサービス **3,000通**
- ✓ 内覧会に関する指導
- ✓ 体験入居者対応に関する指導
- ✓ 定款の目的内容や変更内容作成支援
- ✓ 行政訪問指導（建築指導課、障害福祉課、管轄消防署）
- ✓ 指定申請書類作成支援（建築基準法・消防法含む）
- ✓ 指定申請時の行政対応支援 **1回目監査・実施指導対策**
- ✓ 国民健康保険団体連合会への給付請求手続き指導
- ✓ 初回申請処遇改善加算指導（特定・特別は除く）
- ✓ **訪問看護ステーション事業立ち上げ支援**
- ✓ **生活介護（ワーカウト）事業立ち上げ支援**
- ✓ わおん参画企業向け定期的経営者勉強会参加権（藤田英明ライブ福祉スクール）



辰組

初期投資

※状況により試算は変動

TATSUGUMI

コース金額

2,375 万円

初期投資額

5,152 万円

物件取得費	※地域や物件により変動	700 万円
内装工事	※物件によって変動	420 万円
消防設備	自動火災報知器など（2階建て想定）	630 万円
事務機器・一般備品関連		1,680 万円
ペット用備品		42 万円
訪問看護開設費		80 万円
生活介護開設費		1,600 万円

アニスピ  
提携企業を使うと  
この金額!





辰組 収支

# TATSUGUMI

## 12ヶ月収支

単位： 千円

障がい者グループホーム売上 122,438

精神科訪問看護売上 29,270

生活介護売上 17,520

売上計 169,228

人件費 92,034

販管費 57,353

営業利益 19,840

**営業利益率 11.72%**

人件費率 54.38%

※14棟（計60居室）+生活介護（20名定員）想定 ※ご利用者障害区分や地域、状況により試算は変動します。 ※個別相談会にて御社用のシミュレーションをご準備いたします。

# Home Nursing Station

精神科メイン訪問看護ステーション

## Family Nurse

目に見えない障害だから。

訪問看護師がご自宅やグループホームを訪問し、  
本人や家族の想いに沿った自立支援の実現に向けて、  
健康の維持・回復等生活の質の向上が図れるように専門的支援を行うサービスです。

- ✓ 精神疾患や知的障害をお持ちの方などを対象に心のケア
- ✓ ご利用者様の抱えている不安への相談対応や悩みに対しての助言など

**500万円(税別)** (訪問看護ステーションのみの立ち上げをご希望の場合)

新たに  
FC化  
しました！



# Home Nursing Station

精神科メイン訪問看護ステーション

## Family Nurse

- ✓ 服薬の援助・副作用の観察と早期発見
- ✓ 症状の観察と早期発見・身体合併症への配慮
- ✓ 日常生活での助言や援助  
(食事・睡眠・清潔・対人関係など)
- ✓ 対人関係の構築に必要な助言や援助
- ✓ 主治医や医療機関への連絡・相談
- ✓ 家族からの相談や不安に対する助言や援助

### 看護師の必要人員数

常勤換算 2.5名

### 対象となる障害

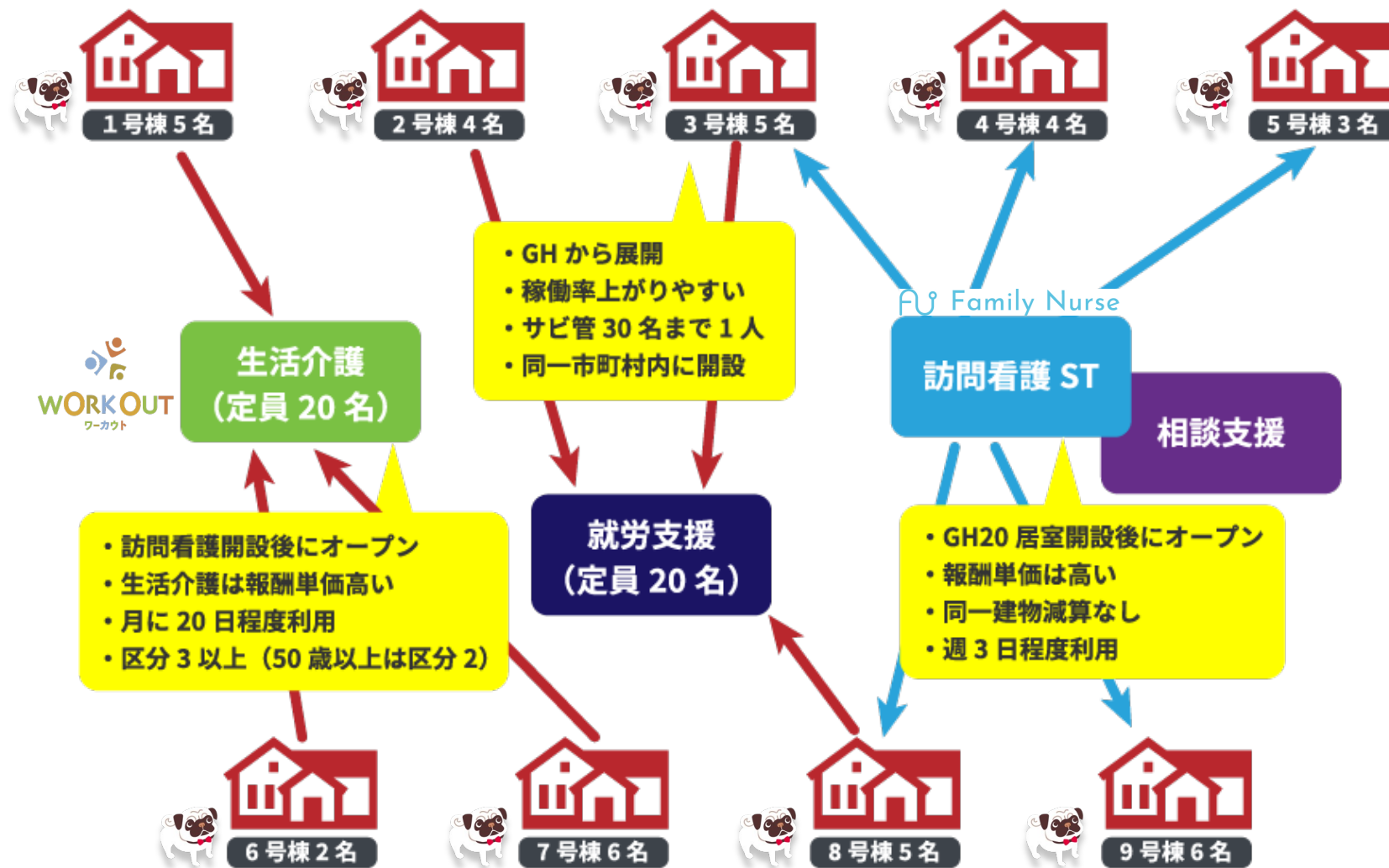
発達障害 パニック障害 高次脳機能障害 知的障害 統合失調症 人格障害 不安障害 不眠症  
摂食障害 (過食・拒食) うつ病 薬物依存 アルコール依存 双極性感情障害 (躁うつ病) など

### 月12回まで利用可能

訪問看護	単位	金額
管理療養費	300	3,000
基本療養費	555	5,550
お一人様一回分 合計	855	8,550

# Dominant Strategy

ドミナント複合化戦略



3年で年商8億円も実現可能！  
複合化展開ができるのはアニ  
スピホールディングスだけ。

① 障害者 GH : 40 号室 ② 生活介護 : 20 名定員 ③ 就労継続支援 B 型 : 20 名定員 ④ 訪問介護 : 看護師 2.6 名 ⑤ 相談支援 : 相談員 1 名



# Know-How

750拠点以上の福祉事業の開設/運営を行ってきた実績から、あらゆる課題を解決するノウハウを保有しています。

この事業領域では、国内で最も長く、最も多くの実績を積み上げていると自負しています。



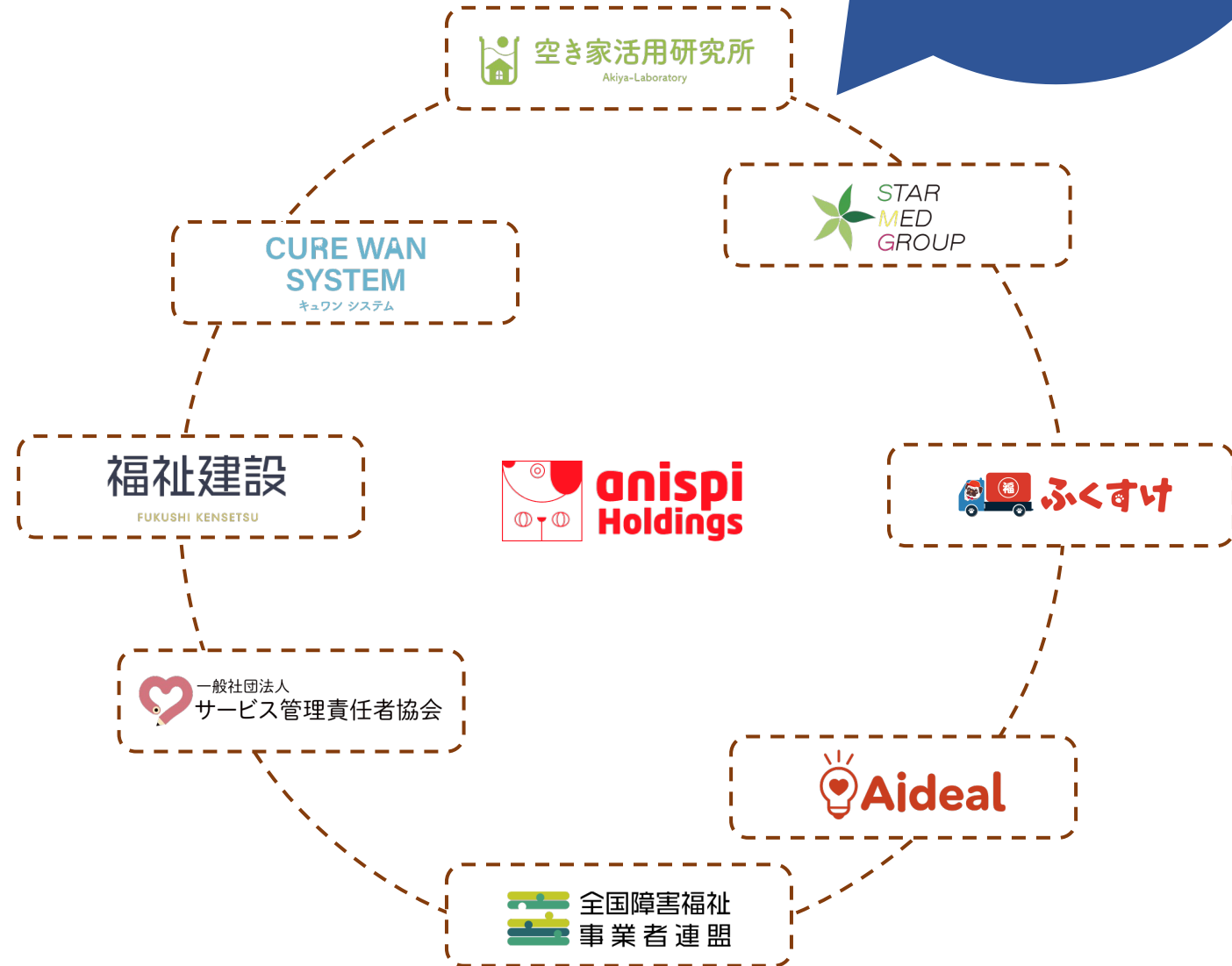
# Support Team

## 開設／運営サポート体制

人材募集から人材育成、物件サポート、開設後の運営まで社内で一気通貫の体制を敷いております。

社内で一気通貫の開設／運営サポート体制を敷き、品質とスピード感を両立します。本社には約50名のスタッフが在籍しており、多方面から対応いたします。トータルでのサポートにより、開設／運営におけるノウハウが蓄積されています。

障がい者GH事業を成功させるため  
専門家チームで  
対応いたします



# Supervising

常に時代の変化やニーズの変化、競合状況をウォッチし  
成果につなげることを至上命題とした貴社のパートナーが伴走いたします。



エリアに特化した専属SVが開設／運営を支援。貴社の成果のために徹底的に伴走するパートナーとなります。



わおんは「代行」は行いません。  
オーナー様が福祉事業を成功するために徹底的に「支援」をいたします。



チャットでの個別対応、豊富な研修コンテンツ、オーナー同士の情報交換の場など、さまざまな支援を提供。

# Education

ニーズと開設/運営フェーズに合わせた充実の研修コンテンツをご用意。

障害事業を  
始めるために  
必要な基礎知識

開設前対象

わおん大学

参画企業様を対象としたグループ  
ホーム事業と効率的な運営に必要な  
知識と実践の講座。

代表・藤田英明による  
障害福祉オンラインセミナー

合計年22回開催

ライブ福祉スクール  
【現場編】 【経営編】

「経営者向け」「現場向け」など対象  
が分かれているので、深く濃く内容の  
理解ができます。

日々の運営に関する疑問を  
リアルタイムに解決

開設後対象・週1回開催

オンラインサロン

利用者200名を支援するわおん直営  
店メンバーとの意見交換・事例共  
有もわおんだからできます。

オーナー同士の交流  
勉強会・情報共有

開設後対象

わおん友の会

エリアごとの研修や情報交換の  
場があるので、地域密着事業と  
して強みを活かします。

LINE

アーカイブで  
復習できる!



わおん大学とは

# WAON University

参画企業様を対象としたグループホーム事業と効率的な運営に必要な知識と実践の講座。  
ひとつひとつ詳細を解説し、確実に習得。経営・運営の実践に役立ちます。

全行程終了時  
証書授与





# Curriculum

計 5 日間  
40 時間以上！

## <1日目> わおんとは？・グループホーム開設に必要な3つの基準について

わおん大学最初のご挨拶と5日間の流れ／グループホーム・アニスピ（わおん）とは／代表 藤田講義（自己紹介・アニスピHDとは・福祉マクロ環境・福祉雑学）／障がいの種類、理解／グループホームの1日の流れ／指定申請とは／3つの基準概要・関係法令・運営規定／指定までの流れ／物件のリサーチ（賃貸・中古）ワンノット紹介／近隣挨拶（住民説明会案内）／行政確認＝設備基準・物件編（消防設備）／設備基準・備品編／損害保険／テスト、解説、わおん検定案内

## <2日目> 障害福祉事業に関わるその他法規などを理解しよう

代表 藤田講義（福祉事業展開戦略と営業）／福祉の税務の注意点／補助金、助成金、融資について／職種について／採用について（金額設定など）／就業規則（キャリアパス・処遇改善加算等）／36協定／職員のマネジメントについて／OB企業ディスカッション／人員基準予習

## <3日目> 障害福祉事業の実際の経営の仕方をマスターしよう

代表 藤田講義（福祉人材マネジメント）／お金の流れ／訓練給付費の計算方法／加算とは（加算・減算の種類、概要、取得方法）／算定に当たる注意点／実費の精算方法／国保連請求／しょーあっぷについて紹介／ディスカッション（請求について）／人員配置について／勤務体系、シフト作成／実際のシフトの例／人件費・収支予算書

## <4日目> 加算・入居営業・内覧会について

代表 藤田講義（サービス管理責任者とは）／各加算の詳細と対応方法／障がいに対する理解／入居営業リスト使用方法、営業先選定ルーティング、営業トークスプリクト／受給者証の取得方法、支給決定（申請方法）／営業デモンストレーション／体験入居・本入居の流れ／営業と入居がうまくいっている所の事例／内覧会チラシ・事前準備／掲示物一覧、帳票管理、賃金台帳、シフト管理、自己点検チェックリスト／ヒヤリハットの必要性／感染症対策、身体拘束、虐待の委員会等について

## <5日目> 管理者・サビ管・直接支援スタッフの業務について

代表 藤田講義（精神障害とは）／管理者の運営上の動き／サビ管業務一連の流れ（入居相談から個別支援計画書更新まで）／直接処遇スタッフの1日の流れ（世話人・生活支援員・夜間業務内容について）／実地指導に向けて／実地指導ロープレ（雰囲気）／わおん大学5日間のまとめ／卒業試験、解説

# Fujita Hideaki Live Welfare School



[わおん・にゃおん参画企業様限定]  
藤田英明ライブ福祉スクールとは

参画企業様限定で、障がい者グループホームの経営ノウハウを学べるセミナー。

福祉事業の全体像の理解から、具体的な営業・運営方法、人材や収支の管理までを具体的に学び、  
ロールプレイングを通してスキル向上。

原則毎月

2回開催

(経営1回・現場1回)

※年間22回開催

## 【経営】

- 使用するテキスト説明
- 自己紹介
- 現在進めている新たな取り組みや新規事業
- わおん友の会について
- アニスビHDの組織体系（子会社等含む）について
- オンラインサロンについて
- 全国障害福祉事業者連盟について
- サービス管理責任者協会について
- Welvieについて
- 福祉マクロ環境
- 尊敬する2人の偉人
- アニスビHDの理念
- 社会的課題の共有
- 障害者グループホームに求められている役割
- 障害福祉事業展開の原則
- コンセプト型GHについて
- 障害福祉事業の業態ごとの事業性分析
- 優れた障害福祉事業とは何か？
- 障害福祉事業の営業先
- 人口動態と社会保障費
- 経営実態調査について
- 実地指導の概要
- 精神科病院の他国との比較
- 精神科病院の現状  
(第3回)
- 高齢化と障害福祉サービス利用率は比例
- 障害福祉市場の中身
- 地域包括ケアシステム

- 究極の地域密着事業
- 障害者総合支援法の理念
- 障害者の定義
- 障害者支援法における市町村の役割
- 障害福祉サービスの種類
- 障害福祉施策の歴史的流れ
- 日本国憲法と障害者権利条約と障害者基本法
- 措置と利用契約の違い
- 訓練等給付費と介護給付費
- 障害区分認定と支給決定
- 障害者総合支援法と介護保険法の関係性
- 障害福祉サービス受給者証
- 認定調査項目80項目
- 国民健康保険団体連合会
- 障害者基本計画と障害福祉計画
- 障害者白書
- 基幹相談センターと自立支援協議会
- 発達障害者支援法
- 発達障害とは？
- 精神科の入院制度
- 療育手帳
- 障害者雇用促進法
- 障害者差別解消法
- 犬猫の殺処分の現状
- ドイツのティアハイム
- アニマルセラピー効果
- 生活保護制度
- 共同生活援助=障害者グループホームとは
- 建築基準法と消防法と障害者総合支援法の構造について

- 障害者総合支援法における設備基準
- 障害者総合支援法における人員基準
- 障害者グループホームの独特な基準（ルール）
- 障害者グループホームの勤務表と人件費
- 障害者グループホームの運営基準のポイント
- 実地指導・情報公表・第三者評価
- 実地指導のポイント
- サービス管理責任者とは？
- 個別支援計画書の作り方
- 上限額管理
- 福祉業界の営業先
- 営業の基本
- 福祉業界の営業の特徴と営業方法
- 営業管理
- 2021年度報酬改定のポイント
- 給付費の算定ポイントと計算方法
- 各種加算の算定ポイントと計算方法
- 利用者負担金額の設定方法
- 人材採用と人材マネジメント
- 退職後のお手紙について
- レビュー（面談の）重要性
- 障害高齢者
- 障害者虐待
- 障害者グループホーム運営特有の注意点
- 精神障害者に関する理解

## 【現場】

- 使用するテキスト説明
- 自己紹介
- 現在進めている新たな取り組みや新規事業
- わおん友の会について
- アニスビHDの組織体系（子会社等含む）について
- オンラインサロンについて
- 全国障害福祉事業者連盟について
- サービス管理責任者協会について
- Welvieについて
- 福祉マクロ環境
- 尊敬する2人の偉人
- アニスビHDの理念
- 社会的課題の共有
- 障害者グループホームに求められている役割
- 障害福祉事業展開の原則
- コンセプト型GHについて
- 基本となる介護技術（1）
- ユマニチュード
- アセスメント技術
- 個別支援計画書の作成と運用
- 精神障害の理解
- 精神科の薬の理解
- 対人援助技術（承認とエンパワメント）
- 対人援助技術（受容・傾聴・伝える・共感）
- 対人援助技術（伝える力）
- 事業所における営業力強化
- 現場の人材マネジメント
- 管理者が理解しておくべきポイント



## 管理者(資格問わず)

サービス管理責任者をはじめ、運営全体を管理



兼務  
可能

## サービス管理責任者(有資格者)

入居者のケアプラン作成やモニタリングを実施

### 【対象資格】

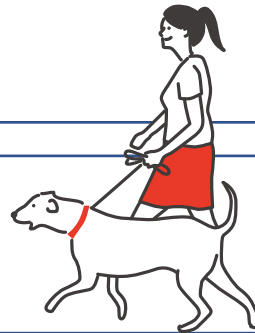
医師、歯科医師、薬剤師、保健師、助産師、看護師、准看護師、理学療法士、作業療法士、社会福祉士、介護福祉士、視能訓練士、義肢装具士、歯科衛生士、言語聴覚士、あん摩マッサージ指圧師、はり師、きゅう師、柔道整復師、栄養士(管理栄養士を含む)、精神保健福祉士、ヘルパ二級、ヘルパー1級、介護職員初任者研修、児童発達支援管理責任者



ここの採用に  
強いのが  
わおん!

## 生活支援員(資格問わず)

入居者が生活に必要な介護・サポートを実施



## 世話人(資格問わず)

料理や掃除など、身の回りの暮らしを支える

## 夜間職員(資格問わず)

夜間の見守りや対応を担当



# Staff

# Subsidy

開設にあたっては、福祉業界特有の融資や補助金も活用できます。

- 独立行政法人福祉医療機構の融資
- 施設整備費補助金（都道府県）
- 都道府県独自の補助金（共同生活援助補助金）

実績  
多数

事業再構築補助金も

続々採択されています！

担当SVにご相談ください。

超好条件での  
融資が可能！

[福祉医療機構]

実績  
多数

	融資条件
償還期間（据置期間）	15年以内（5年以内）
貸付利率	当初5年間：6,000万円（新型コロナウイルス感染者が出たことによる休業等により減収となった入所施設（地域密着型を除く）は1億円） まで無利子 ※当該金額を超えた分は0.2% 6年目以降：0.2%
貸付金の限度額	なし
無担保貸付 [保証人・担保不要!]	6,000万円（新型コロナウイルス感染者が出たことによる休業等により減収となった入所施設（地域密着型を除く）は1億円）まで無担保



# Recruiting Support

採用サポート

## 確かな実績で採用をサポート

わおん採用サイト <https://waon.omros.jp/>

求人一覧 電話で応募

**anispi Holdings** アニスピホールディングス採用サイト

ワークアウト ワークアウト

日本初! 運動療法を取り入れた  
**障がい者  
デイサービス**  
生活介護

ペット共生型  
障がい者グループホーム  
**わおん WAON**

人とペットの  
ハッピーのために  
一緒に仕事  
したいワン!

求人名

**わおん群馬サンライズ189 (世話人・夜勤)** 【パート・アルバイト/世話人】 総処分ゼロを目指す  
公開中 (広告非公開) 本部 〻 わおんグループホーム 〻 群馬県 安中市 〻 世話人 〻 アルバイト・パート

**サービス管理責任者(13)** 【サービス管理責任者(有資格者)】 ペット共生型障がい者グループホーム  
募集停止 本部 〻 わおんグループホーム 〻 静岡県 浜松市 〻 サービス管理責任者 〻 正社員

**わおん久留米 (世話人)** 【パート・アルバイト/世話人】 総処分ゼロを目指す  
募集停止 (広告非公開) 本部 〻 わおんグループホーム 〻 福岡県 久留米市 〻 わおんグループ (丸沼ハウジング株式会社) 〻 世話人 〻 アルバイト・パート

**わおん八王子 (世話人)** 【パート・アルバイト/世話人】 総処分ゼロを目指す  
募集停止 (広告非公開) 本部 〻 わおんグループホーム 〻 東京都 八王子市 〻 わおんグループ (株式会社ブランコリー) 〻 世話人 〻 アルバイト・パート

**わおん長野 (世話人)** 【パート・アルバイト/世話人】 総処分ゼロを目指す  
募集停止 (広告非公開) 本部 〻 わおんグループホーム 〻 長野県 長野市 〻 わおんグループホーム 〻 世話人 〻 アルバイト・パート

**わおん松戸 (世話人)** 【パート・アルバイト/世話人】 総処分ゼロを目指す  
募集停止 (広告非公開) 本部 〻 わおんグループホーム 〻 千葉県 松戸市 〻 わおんグループホーム 〻 世話人 〻 アルバイト・パート



毎月  
300~500名  
以上の  
応募実績!

独自の求人メディアのSNS運用で  
全国のわおんの採用活動をサポート。  
ノウハウを活用した求人コンテンツもご用意

# Property

物件条件

空き家、新築、アパート改装、賃貸、購入など、  
ほとんどすべての建物で対応可能！

## 【わおん推奨物件】

- ① 1 部屋7.43平米以上
- ② 市街化調整区域は使用不可
- ③ 昭和57年以降に建築した物件※1
- ④ 建物面積200㎡以下の物件

※1 昭和56年以前の物件でも使用可能な場合あり



# Property

【ご参照】 物件例

家賃の決め方 / Wi-Fi / 自動火災報知器

## 家賃設定の方法

### パターン1：

家賃を入居定員数で按分した金額を徴収

### パターン2：

家賃と初期投資（自動火災報知器、エアコン、改修費等）を入居者定員数で按分した金額を徴収

### パターン3：

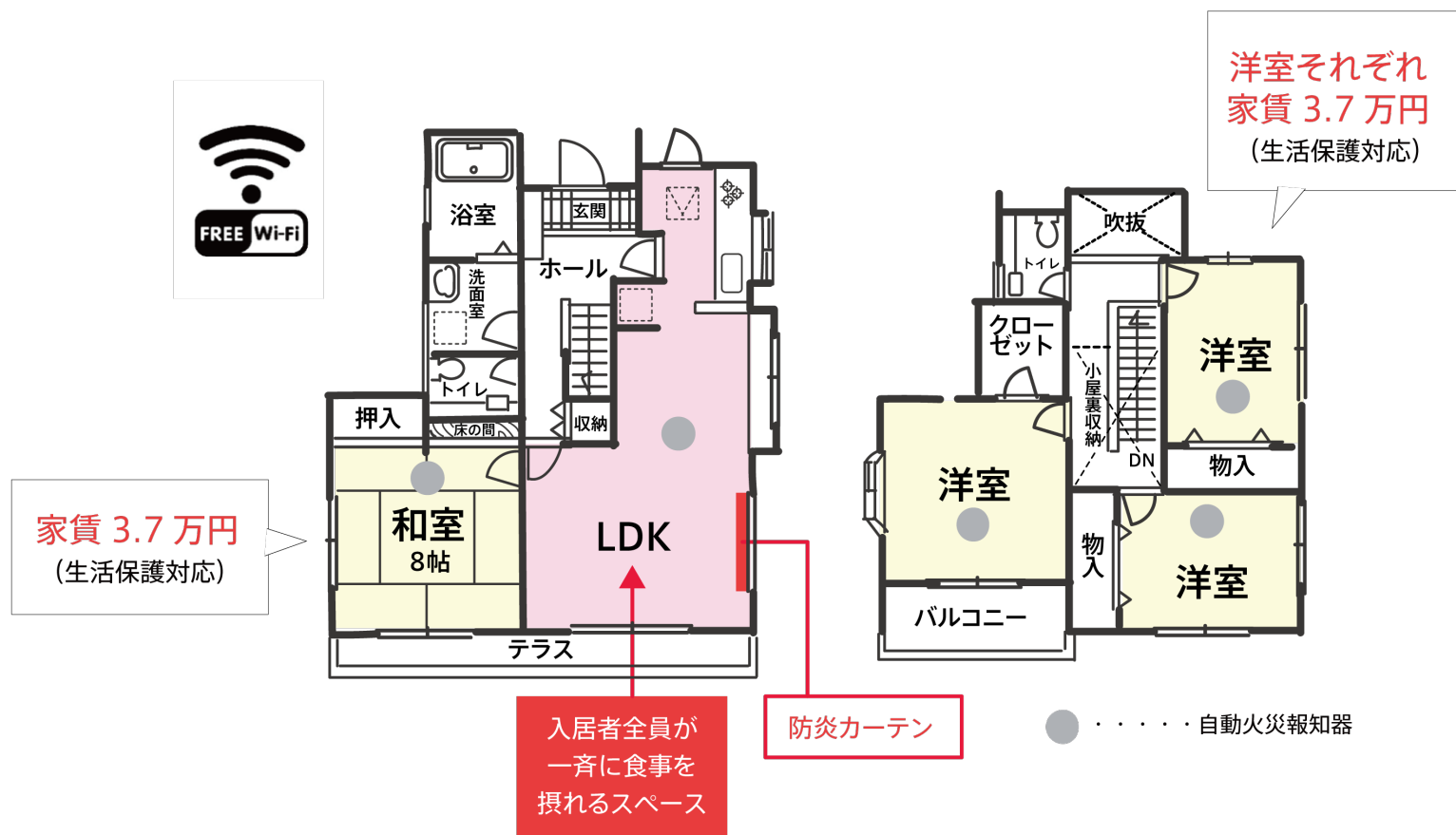
家賃の按分と初期投資の按分を分けて徴収

事例： 14.8万円の物件を賃貸する場合の家賃収入上限

3.7万円  
3.7万円  
3.7万円  
+ 3.7万円  

---

14.8万円



※直営店のある千葉県八千代市の生活保護による住宅扶助費の上限は3.7万円

# Property

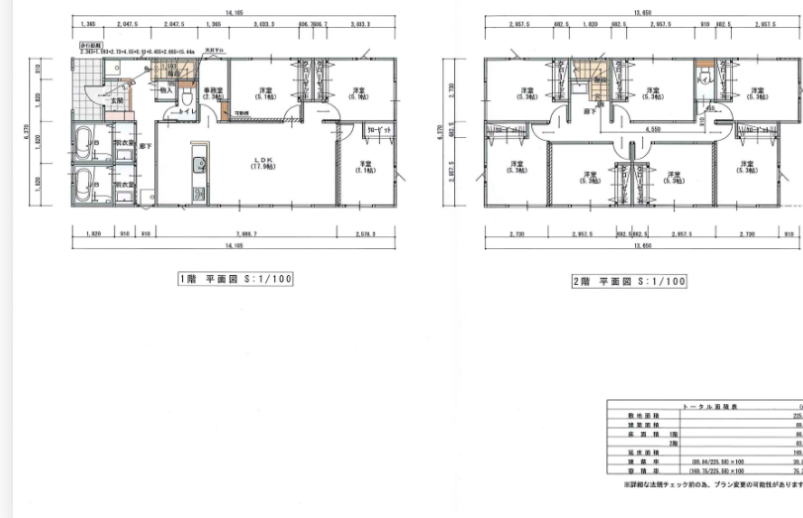
## 土地から新築でのご提案も可能です！

障がい者グループホーム運営のノウハウを活かし、  
一級建築士事務所とのパートナーシップにより  
最適な設計プランをご提案いたします。

### 【新築物件なら多彩な障がい者グループホームが可能】

- ・「〇〇な人専用」など、エッジのあるコンセプトで特徴的なつくりの間取りプラン
- ・それぞれのプライバシーを考慮しつつ、コミュニケーションが生まれるリビングスペース
- ・動物たちがのびのびと過ごせるペット共生スペース

……etc.





# オープンまでの工程表

※状況・条件により異なります。

# Schedule

		1か月目	2か月目	3か月目	4か月目	5か月目	6か月目
事業計画	選考会	◆					
	コンテンツ利用契約締結	◆					
	契約金のご入金	◆					
	社長面談・担当者決定	◆					
	わおん大学	◆参加					
事業準備	法人設立(または目的追加)	実行					
	資金調達	実行					
物件準備	物件内見	当社の強み!					
	物件契約	◆					
事前相談	消防・建築	当社の強み!					
	障がい福祉	当社の強み!					
工事	消防設備工事						
	内装工事						
	備品設置						
採用	人材募集開始	◆					
	面接	当社の強み!					
	人材採用	当社の強み!					
指定申請	消防設備確認						
	指定申請書提出	当社の強み!					
	法令遵守書類整備	当社の強み!					
	指定事業者番号			◆申請			
営業	病院などへの広報開始						
	新聞折込開始						
	SNSでの広告開始						
開設	内覧会開催						
	入居者審査						満床
	見学						満床
	体験入居開始						満床

資金、物件、人材が  
そろえば内覧会まで  
約4か月!

OPEN!

初月満床  
の準備

満床

# Schedule

オープンまでの工程表

※状況・条件により異なります。



## 障がい者グループホーム開設や開設後運用に必要なコンテンツが100以上！

### 設立時

- ✓ 法人設立 専門家紹介
- ✓ 補助金・助成金申請 専門家紹介
- ✓ 資金調達 専門家への紹介
- ★ アスクルアリーナ 特別割引
- ✓ ファクタリング 専門家紹介

### 人材募集

- ★ 人材採用Web広告プラン
- ★ 採用面接同席
- ✓ サービス管理責任者他人材紹介

### 物件契約

- ★ 内装工事
- ★ 消防設備機器設置・工事
- ✓ 設備備品セット
- ✓ 電気代節減
- ✓ 光回線インターネット
- ✓ ポケットWiFi
- ✓ 空間霧化器と次亜塩素酸
- ★ 施設賠償保険のご紹介

### 物件契約後

- ✓ ウェブサイト制作、運営管理
- ✓ SNS設定代行
- ✓ ノートパソコン、プリンター、FAX付電話
- ✓ OA機器セット
- ✓ 電話機ネットワーク周辺機器の設定
- ✓ オリジナルロゴ作成
- ✓ 名刺
- ✓ 事業所パンフレット
- ✓ 内覧会チラシ
- ★ 開設前行政立ち入り検査、当日立ち合い
- ✓ 実地指導前確認作業
- ★ 入居営業代行（入居者紹介）
- ✓ 入居営業同行
- ★ 入居お手紙DM
- ✓ 年間現場“出前研修”（1回6時間、全6回）
- ✓ 指定申請同行支援
- ✓ 開設スタッフ派遣
- ✓ 変更申請作成代行
- ✓ 法令遵守状況確認作業
- ★ 物件使用可否調査
- ✓ カーリース

### 開設後

- ★ 食材
- ✓ お米
- ✓ 福助ぬいぐるみ
- ★ わおんエプロン
- ★ わおんTシャツ、わおんロングTシャツ
- ★ わおんポロシャツ
- ★ わおんパーカー
- ★ わおんスマホケース
- ✓ わおんペット新生活応援パック（犬・猫）
- ✓ わおんペット定期配達パック（犬・猫）
- ✓ ペット保険のご紹介
- ✓ メンテナンスコールセンター
- ★ アニコム24（24時間ペットの相談窓口）

etc…

★おすすめコンテンツ

福祉事業を“助ける”オンラインストア

# Fukusuke



<https://fukusuke.anispi.co.jp/>



福祉事業展開するために必要なコンテンツを簡単に検索、発注できるオンラインストアです。一括でそろうので、時間的にも、管理的にも効率化できます！



家具・備品類

食材



わおんグッズ



販促ツール



アパレル



衛生商品

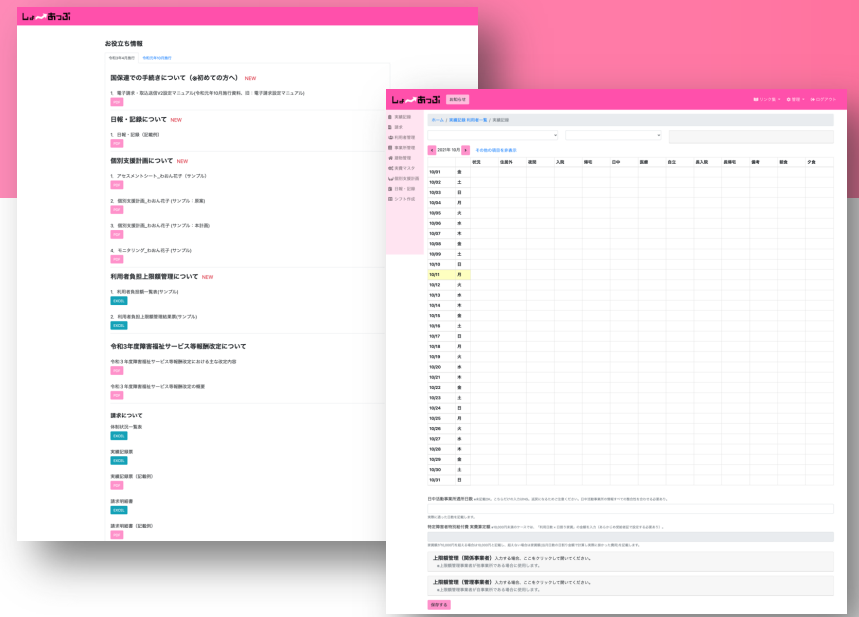


しょ～あっぷ導入のおすすめ

# Show-Up



## 障がい者グループホームに特化した クラウド型運営管理・請求システム



令和3年度4月施行「報酬改定」に対応し、令和3年度4月施行版として新バージョンに完全リニューアル！  
ASPを採用したクラウド一括管理システム！ライセンス契約ではないため、お気軽にその月からご契約が可能です。

【価格】 参画企業：1,000円(税抜)／利用者1人 ※上限15,000円(税抜)／月

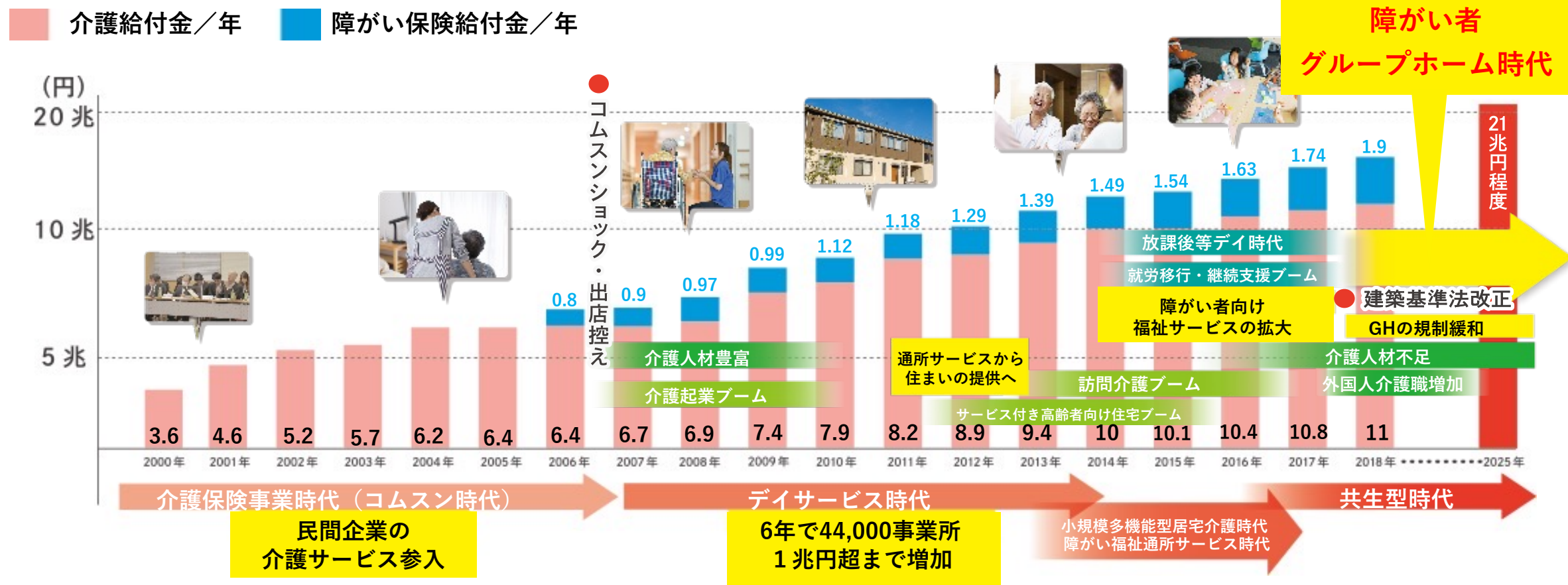
### 【機能詳細】

請求情報管理と共同生活援助・グループホーム(GH)運営における日報・記録等の帳票情報管理／事業所・建物情報／算定情報（加算／減算）／利用者情報／実費マスタ(家賃や水道光熱費等の利用者実費負担分のマスタ管理)、利用者請求書／領収書の出力・印刷が可能／請求・帳票データ(介護給付費・訓練等給付費等請求書・明細書、利用者負担上限額管理結果票、サービス提供実績記録票)のCSV／PDF出力・印刷が可能、その他(契約内容報告書、利用者負担額一覧表、代理受領通知書)にも対応／個別支援計画(アセスメントシート／原案／本計画／モニタリング)／日報・記録(業務日誌／日報、利用者記録／ケース記録／支援経過記録)／シフト作成補助機能(障害支援区分に応じた人員配置基準を自動計算、職員の勤務時間を役職別で管理)



# Market Information

※参考：厚生労働省「介護給付と保険料の推移」  
 ※GH=グループホーム



一年間に殺処分される犬・猫の数

38,444 頭

※出典：動物愛護管理行政事務提要令和元年版

福祉の力で、日本を再興する。

# ONE HOME

# For

保護犬と暮らす障がい者グループホームが  
1つできるごとに、  
殺処分される犬・猫の命が救われます。

# ONE LIFE

福祉の力で、日本を再興する。

これから末永く福祉事業に取り組むパートナーとして  
お互いに協力して、世の中を少しでも良くしていきましょう!!  
よろしく願いいたします。

株式会社アニスピホールディングス 代表取締役

藤田 英明

# Appendix



# Owners' Voice



## オーナー様の声



### アットホームな環境で 入居者さんの笑顔のために！

SLINE株式会社 星様（建築業からの参画）

経営している会社で働く知的障がいを持った従業員が成長する過程を見て、そのような場を広げていきたいと思っていたときに、「わおん」と出会いました。見学した「わおん」のグループホームに入居する方の笑顔を見て、これは参画して大丈夫だと直感的に思いました。人の手助け、人に貢献できるこの事業に本当にやりがいを感じています。



### 奇跡的なタイミングで 2つの夢をかなえられました！

大野精工株式会社 鈴木様（製造業からの参画）

もともと「犬猫の殺処分問題」「障がい者福祉」の2つに興味を持っていたのですが、偶然に「わおん」事業に出会い、すぐに参画を決めました。新事業をスタートし開設することは、乗り越えた時のやりがいや、新しい発見、出会いがあり、事業の成長にも繋がります。とても楽しく充実しています！

実際に参画された  
お客さまからの声をいただきました。

詳しくはこちら🐾



# Owners' Voice



## オーナー様の声



### 障がい者の母として子供と同じ 境遇の人の居場所を作りたい！

株式会社KURASULU 日暮様

現在3棟開設中ですが、最低でも4棟は開けたいと思っています。  
どんな商売も自分の事業について理解することは当たり前のことで、「わおん」であれば、基本的なことをしっかりやれば収益は上がってくると思います。特にアニスピを通じて、自分の実現したいことを叶えるための知識を提供してもらえ、質問したら常に答えをくれる場があるということにはありがたいと感じています。



### コンサルティング事業から 夫婦で地域に貢献できる事業へ

合同会社YuRaLi・28 安達様

自分たちの事業なのだから、自分たちで立ち上げ・運営する、最後までやり遂げる。そのためには、人の言葉に惑わされるのではなく、自分たちの熱い想いと決意が必要です。わおんのサポートはちょうどいいと思います。また、立ち上げのすべての経験が楽しい時間です。苦労やドラマがあり、一步一步進んでいくことをかみしめることは、事業に対する想いも強くなります。

実際に参画された  
お客さまからの声をいただきました。

詳しくはこちら🐾



[https://anispi.co.jp/waon/case\\_cat/%E5%8F%82%E7%94%BB%E4%BA%8B%E4%BE%8B/](https://anispi.co.jp/waon/case_cat/%E5%8F%82%E7%94%BB%E4%BA%8B%E4%BE%8B/)

# Applicants' Voice



## 求職者様の声

**匿名希望** こんなところにあったらすぐ転職したいな〜  
いいね! · 返信する · メッセージ · 15時間前

**投稿者**  
わおん（障害者グループホーム） 全国各地にございますので、ぜひお気軽にお問い合わせください!  
いいね! · 返信する · 59分前

**Emiko Matsunaka** 募集要項の資格がありませんが、大変興味あり働きたいと思います。パートも有資格者でない駄目でしょうか？  
いいね! · 返信する · メッセージ · 1週間前

**投稿者**  
わおん（障害者グループホーム） Matsunakaさま お問い合わせありがとうございます！パートさんは、有資格者でなくても世話人などのお仕事ができます。ぜひ、お気軽にお問い合わせくださいませ^^ 0120-949-615  
いいね! · 返信する · 6日前

毎日たくさんのコメントを  
いただいています!



**匿名希望** パートでは働けないのかしら？  
いいね! · 返信する · メッセージ · 11時間前

**投稿者**  
わおん（障害者グループホーム） 施設によっては、パートさんを世話人で募集しているところもございます。ぜひ、こちらをご覧ください！<https://waon.omros.jp/>

**匿名希望** 働きたいです。福岡です  
いいね! · 返信する · メッセージ · 1週間前

**投稿者**  
わおん（障害者グループホーム） 匿名様 ありがとうございます！ぜひ、お問い合わせくださいませ。0120-949-615 ご連絡お待ちしております^^  
いいね! · 返信する · 6日前

## 2020年 TVCM放映しました！



<https://www.youtube.com/watch?v=C3vfWrOliOs&feature=youtu.be>





# Users' Voice



## ご利用者様の声

**投稿者** 私は障害ありますこういう施設あると助かります札幌にもあるといいなあうちにもわんこいるので一緒に暮らしたいです  
いいね! · 返信する · メッセージ · 5日前

**投稿者** わおん (障害者グループホーム) 素敵なコメントありがとうございます!札幌にありますよ!ぜひ、お問い合わせください^^ 0120-949-615  
いいね! · 返信する 2日前

**投稿者** 猫ちゃんは、ダメなのですか?  
いいね! · 返信する · メッセージ · 3日前

**投稿者** わおん (障害者グループホーム) 猫ちゃんと暮らせる「にゃおん」もあります!!  
いいね! · 返信する 3日前

**投稿者** 家の娘2人も障害がありますが凄く動物が大好きで家では7匹の保護猫と2匹の犬とうさぎ、亀と暮らしてます。グループホームでの暮らしを考えていますが動物が居ない生活は考えられないみたいです。  
いいね! · 返信する · メッセージ · 1週間前

**投稿者** わおん (障害者グループホーム) 様 コメントありがとうございます。動物が好きなのに、動物と離れての暮らしは考えられない!という方からの入居希望問い合わせもたくさんいただいています^^ぜひ、機会があれば「わおん」のグループホームの見学もいらっしゃってくださいね♪犬・猫以外のペットも可です(^^)0120-949-615  
いいね! · 返信する 6日前

全国から、「住みたい!」  
の声をいただいています!



## 2020年 TVCM放映しました!



<https://www.youtube.com/watch?v=nqg-DzWOheQ&feature=youtu.be>

